

アパート・マンション・下宿紹介用紙

※NO. 25

名称	駅前コーポ A棟 1-3					
郵便番号・住所	〒986-0813 宮城県石巻市駅前北通り一丁目3-1					
交通機関 (大学までの交通手段及び所要時間)						
バス 15分						
部屋の間取り						
別紙参照						
特 徴	タイプ	アパート・マンション・下宿・一戸建て・その他 ()				
	築年数	35年 ()	床	畳・フローリング	部屋数	2DK
	ベランダ	有・無	キッチン	有・無	キッチンの広さ	帖 自炊 室内可・共同可・否
	浴室	室内有・室外有・共同有・無	シャワー	有・無	追炊き	有・無
	電話	有・無	駐車場	有・無	駐輪場	有・無
その他の特徴						
食 事	食事	有・無	食事有の場合 朝・昼・夕・その他 ()			
	その他の特徴					
空室 (階) 部屋番号	家賃	管理費	敷金	礼金	食事代	入居可能月日
A棟 1-3	38,000円		無	2ヶ月		
物 件 紹 介 者	氏名 (社名)	ジャパンビルシステム株式会社				
	郵便番号・住所	〒986-0032 宮城県石巻市開成1番地50				
	電話番号	TEL 0225-93-2373 FAX 0225-93-9798				
	ホームページアドレス	https://sfc-inc.co.jp/				
希望条件						

貸アパート

石巻駅

駅前コーポA棟 1-3

間取り
2DK

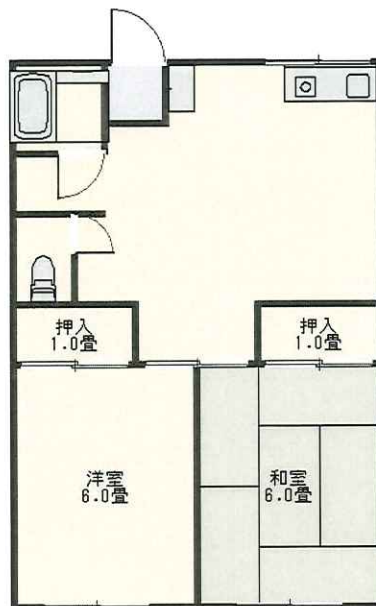
専有面積
39.75㎡

築年月
1984年01月

家賃見直しました！！
駅近物件！！

チェックポイント！

閑静な住宅街, B・T別, シャワー, 追焚機能, シューズボックス, 照明器具, 室内洗濯機置場, 都市ガス



物件種目	貸アパート
最寄駅	石巻
間取タイプ	2DK
賃料	38,000円
賃貸条件	礼金 2ヶ月 敷金 なし 保証金 なし

物件所在地	宮城県石巻市駅前北通り1丁目3-1		
交通	J R石巻線 石巻 徒歩8分		
建物	建物名	駅前コーポA棟 1-3	
	構造・規模	木造 2階建/1階部分	
	使用部分積	39.75㎡	
	間取内訳	和 6 洋 6	
築年月	1984年01月	契約期間	2年
管理費等	なし		
駐車場	有 4,000円/月		
現況	空家	入居日	即時
設備	B・T別, シャワー, 追焚機能, シューズボックス, 照明器具, 室内洗濯機置場, 都市ガス		
保険等	要 2年17,000円		
備考	賃貸保証：加入要 アーク賃貸保証 利用駅1：J R石巻線 石巻 徒歩8分 利用駅2：J R仙石線 陸前山下 徒歩24分		

この図面は物件情報の一部を抜粋して掲載しております。(現況優先)
付帯条件や別途料金等が発生する場合がありますのでご確認ください。

at home

infosheet 物件番号 69638003032

宮城県知事免許(2)第5716号 〒986-0032 宮城県石巻市開成1-50

ジャパンビルシステム株式会社 ハウスメイトネットワーク石巻店

TEL: 0225-93-2373 FAX: 0225-93-9798 定休日: 日・祝日

■取引態様: 媒介

Google 〒986-0813 宮城県石巻市駅前北通り1丁目3-1

