

アパート・マンション・下宿紹介用紙

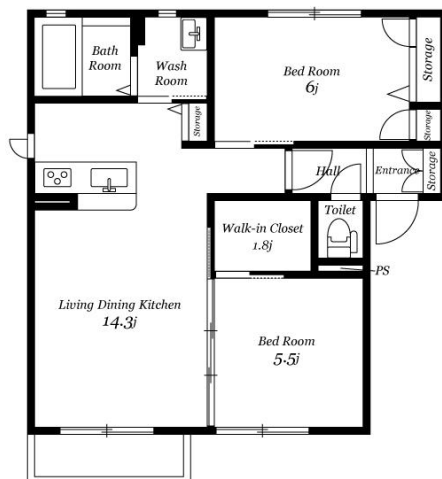
※No.62A

建物名称	ソレーユ南境
物件住所	〒 986 - 0031 宮城県石巻市南境字金沢前 37-24

大学までの交通及び所要時間

・車で約 4 分 ・最寄りバス停（南境）まで徒歩約 5 分

部屋の間取り図



タイプ	アパート マンション・下宿（食事／無）・有【朝・昼・夕】					
築年月	2013 年 7 月建築（築年数 12 年）			間取り	2LDK	
構造	軽量鉄骨造	専有面積	58.10 m ²	向き	南	
駐車場	有・無（使用料 3,300 円）		駐輪場	有・無（使用料 0 円）		
契約期間	2 年間		更新料	有・無（更新料 22,000 円）		
損害保険等	少額短期保険 16,000 円（2 年更新）					

【備考】 **石巻専修大学まで車で 4 分、バスで 10 分！！**

システムキッチン／コンロ：ガスコンロ付／洗髪洗面化粧台／温水洗浄便座／追い炊き給湯／浴室乾燥機／エアコン／インターホン／電子キー／BS／ガス種類：プロパン／水道：公営／排水：公共下水／物置／WIC

空室	家賃	管理費	敷金	礼金	その他費用	入居可能日
201	63,000 円	2,000 円	無	無	1,100 円	即入居可

宮城県知事(6)第4416号(公社)宮城県宅地建物取引業協会会員



Matsumoto Sangyo, Inc.

松本産業株式会社

〒986-0859 宮城県石巻市大街道西一丁目6番2号

TEL(0225)22-0237 FAX(0225)22-0823 msi@ms-i.co.jp



<http://ms-i.co.jp>



LINE

物件所在地の地図・大学までの交通経路等



物件の内観・外観写真等

