

アパート・マンション・下宿紹介用紙

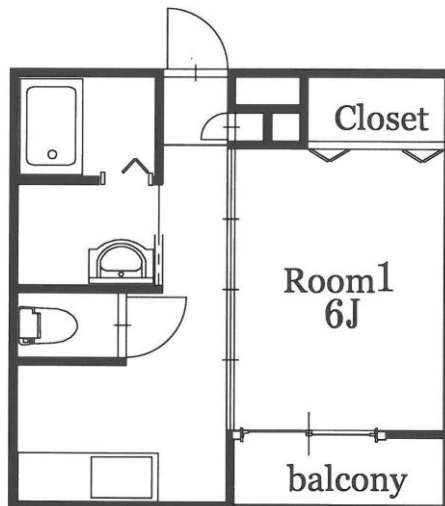
※No.61D

建物名称	レスポワール I
物件住所	〒 986 - 0813 宮城県石巻市駅前北通り 1 丁目 9-5

大学までの交通及び所要時間

・車で約 9 分 ・最寄りバス停（石巻営業所）まで徒歩約 9 分

部屋の間取り図



タイプ	アパート	マンション・下宿（食事／無）	有【朝・昼・夕】
築年月	2009 年	3 月建築（築年数 16 年）	間取り 1K
構造	木造	専有面積 29.16 m ²	向き 南
駐車場	有・無（使用料 円）	駐輪場	有・無（使用料 0 円）
契約期間	2 年間	更新料	有 無（更新料 22,000 円）
損害保険等	少額短期保険 16,000 円（2 年更新）		

【備考】 ※石巻駅、コンビニが徒歩圏内！！

コンロ：ガスコンロ設置可能／独立型キッチン／バストイレ：別室／洗髪洗面化粧台／インターホン：TV 付／エアコン／照明／火災報知器／ベランダ／クローゼット／シューズボックス／ガス：プロパン／水道：公営／排水：公共下水

※ハウスクリーニング費用：44,000 円

空室	家賃	管理費	敷金	礼金	その他費用	入居可能日
1・2 階	30000 円	2,000 円	無	無	1,100 円	即入居可

宮城県知事(6)第4416号(公社)宮城県宅地建物取引業協会会員



Matsumoto Sangyo, Inc.

松本産業株式会社

〒986-0859 宮城県石巻市大街道西一丁目6番2号

TEL(0225)22-0237 FAX(0225)22-0823 msi@ms-i.co.jp

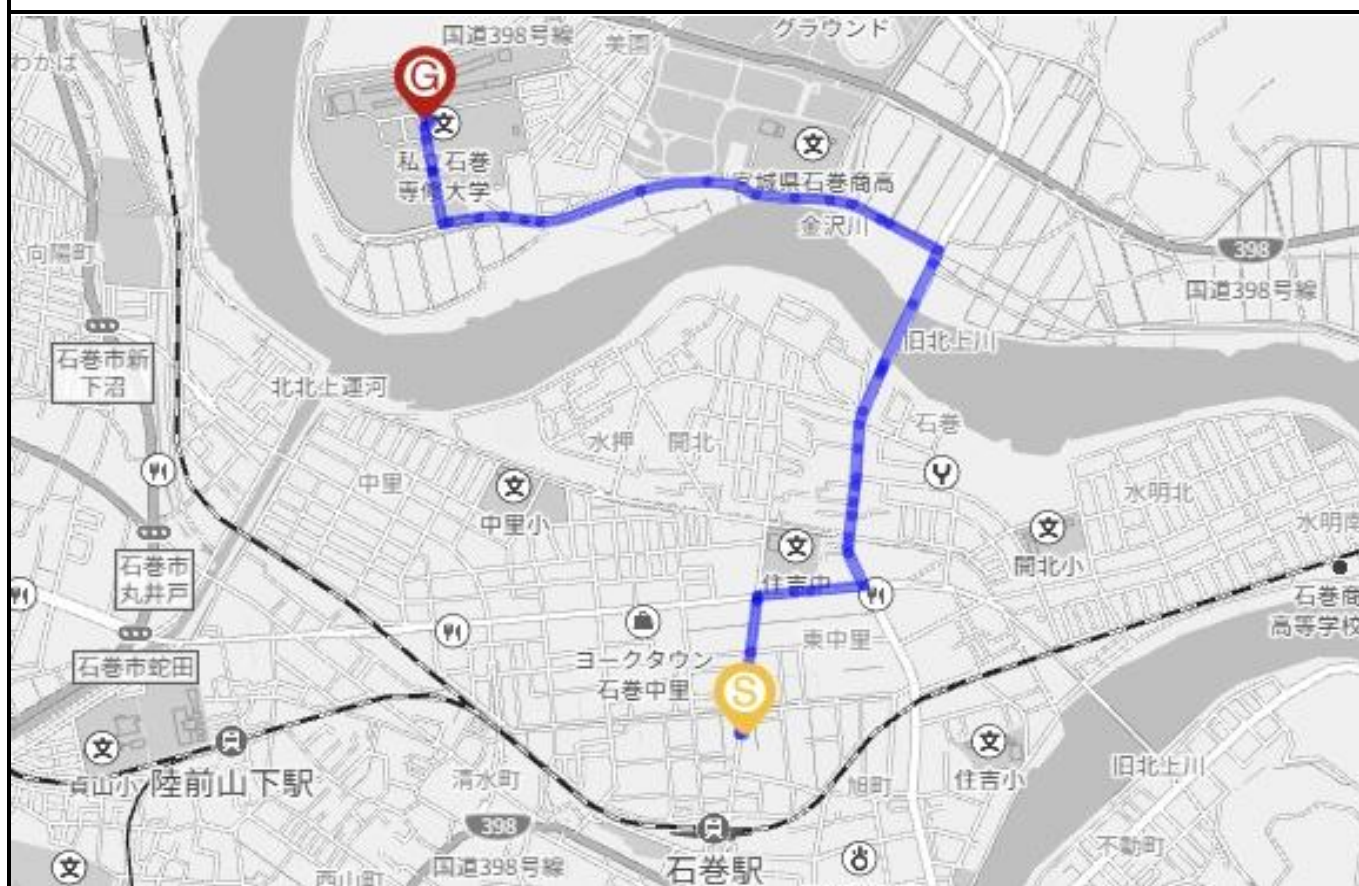


<http://ms-i.co.jp>



LINE

物件所在地の地図・大学までの交通経路等



物件の内観・外観写真等

