

# アパート・マンション・下宿紹介用紙

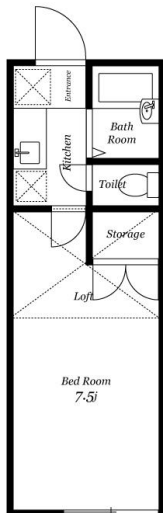
※No.67D

建物名称	フェリーチェ駅北 M
物件住所	〒 986 - 0813 宮城県石巻市駅前北通り 2 丁目 1-19

大学までの交通及び所要時間

・車で約 8 分 ・最寄りバス停（石巻駅前）まで徒歩約 5 分

部屋の間取り図



タイプ	アパート・マンション・下宿（食事／無）・有【朝・昼・夕】					
築年月	1996 年 2 月建築（築年数 29 年）			間取り	1K	
構造	木造	専有面積	22.35 m <sup>2</sup>	向き	南	
駐車場	有・無（使用料 3,000 円）		駐輪場	有・無（使用料 0 円）		
契約期間	2 年間		更新料	有・無（更新料 22,000 円）		
損害保険等	少額短期保険 16,000 円（2 年更新）					

【備考】 ※フリーレント 1 か月付！！ ※ロフト付き！！  
 コンロ：ガスコンロ付／独立型キッチン／バストイレ：別室／エアコン／照明／インターホン  
 ／火災報知器／ガス：都市ガス／水道：公営／排水：公共下水／ベランダ／収納／クローゼット  
 ※ハウスクリーニング費／44,000 円

空室	家賃	管理費	敷金	礼金	その他費用	入居可能日
1・2 階	30,000 円	3,000 円	無	無	1,100 円	即入居可

宮城県知事(6)第4416号(公社)宮城県宅地建物取引業協会会員



Matsumoto Sangyo, Inc.

松本産業株式会社



<http://ms-i.co.jp>

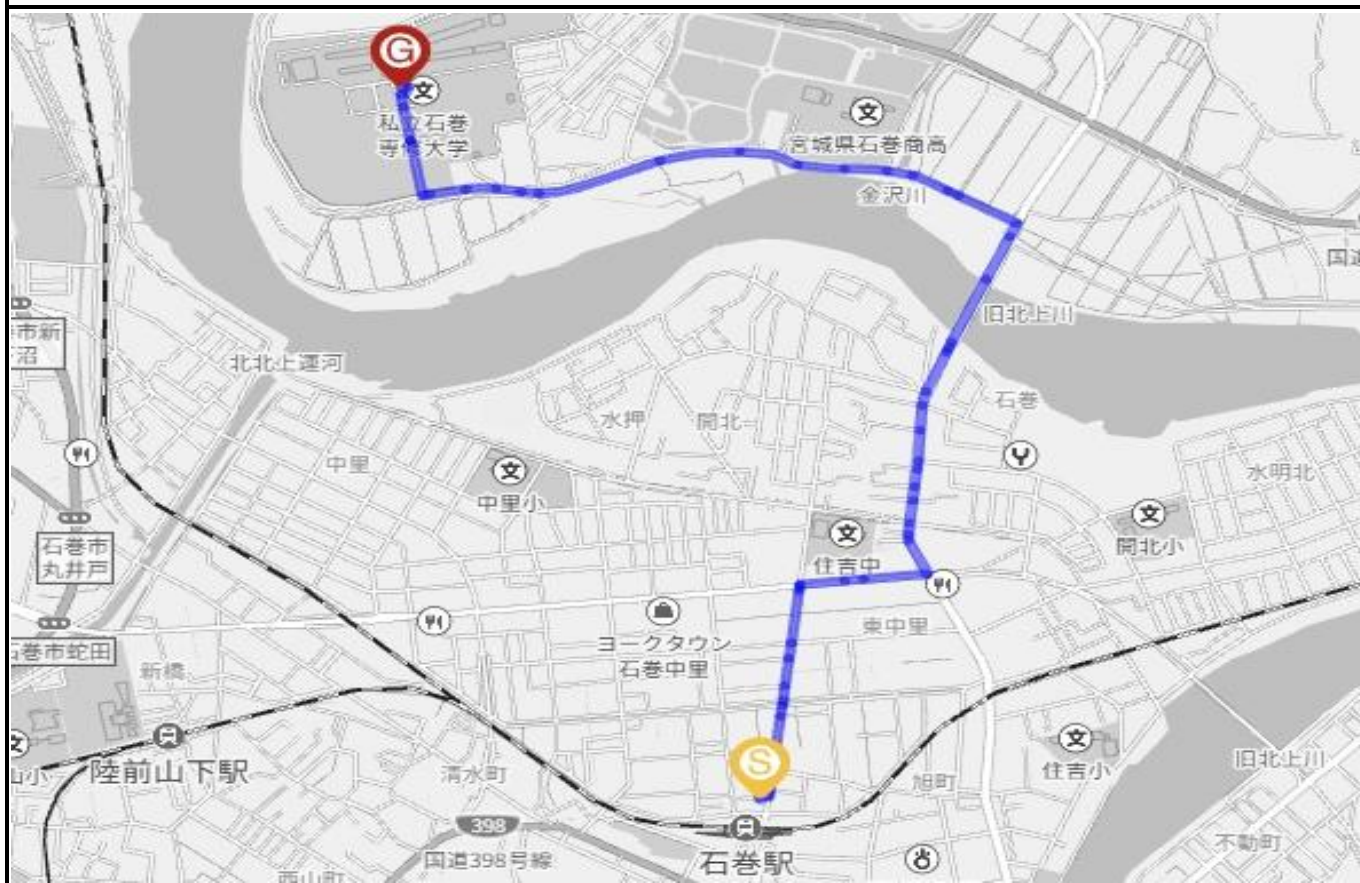


LINE

〒986-0859 宮城県石巻市大街道西一丁目6番2号

TEL(0225)22-0237 FAX(0225)22-0823 msi@ms-i.co.jp

物件所在地の地図・大学までの交通経路等



物件の内観・外観写真等

