

アパート・マンション・下宿紹介用紙

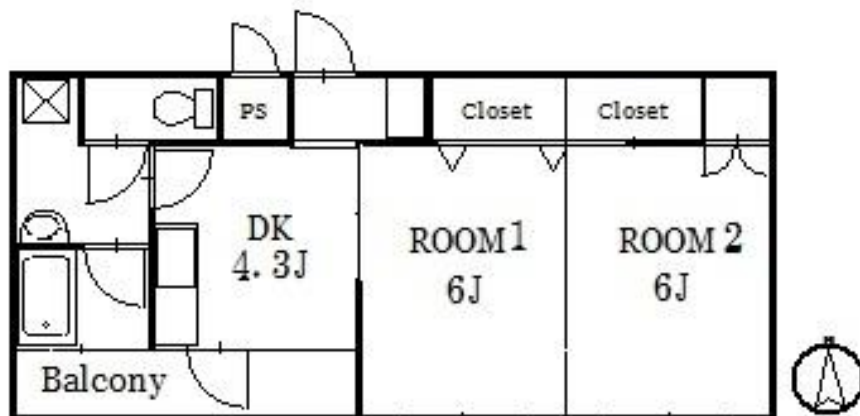
※No.60E

建物名称	ネーブルうらやしき B 棟
物件住所	〒 986 - 0853 宮城県石巻市門脇字浦屋敷 85-1

大学までの交通及び所要時間

・車で約 22 分 ・最寄りバス停（大街道新橋）まで徒歩約 16 分

部屋の間取り図



タイプ	アパート・ <u>マンション</u> ・下宿（食事／ <u>無</u> ）・有【朝・昼・夕】					
築年月	2001 年 2 月建築（築年数 24 年）			間取り	2DK	
構造	鉄筋コンクリート造	専有面積	42.48 m ²	向き	南	
駐車場	<u>有</u> ・無（使用料 3,000 円）		駐輪場	<u>有</u> ・無（使用料 0 円）		
契約期間	2 年間		更新料	<u>有</u> ・無（更新料 22,000 円）		
損害保険等	少額短期保険 16,000 円（2 年更新）					

【備考】

※コンビニ徒歩 3 分！！

システムキッチン／コンロ：ガスコンロ設置可能／バストイレ：別室／温水洗浄便座／エアコン／照明／インターホン／火災報知器／BS／ガス種類：プロパン／水道：公営／排水：浄化槽／電気容量(契約アンペア)：50／物置

空室	家賃	管理費	敷金	礼金	その他費用	入居可能日
1・2・3 階	47,000 円	3,000 円	無	無	1,100 円	応相談

宮城県知事(6)第4416号(公社)宮城県宅地建物取引業協会会員



Matsumoto Sangyo, Inc.

松本産業株式会社



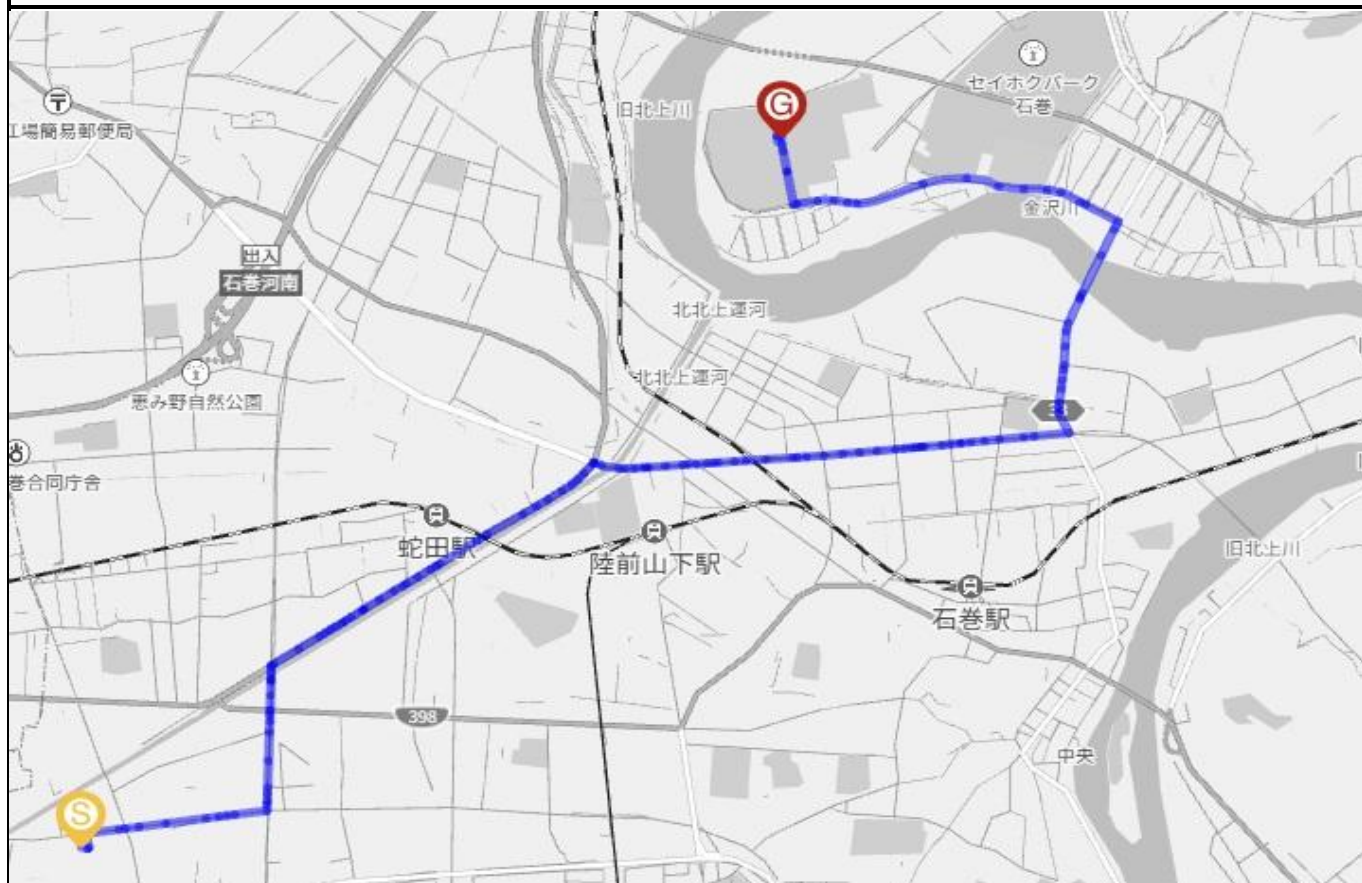
<http://ms-i.co.jp>

LINE

〒986-0859 宮城県石巻市大街道西一丁目6番2号

TEL(0225)22-0237 FAX(0225)22-0823 msi@ms-i.co.jp

物件所在地の地図・大学までの交通経路等



物件の内観・外観写真等

