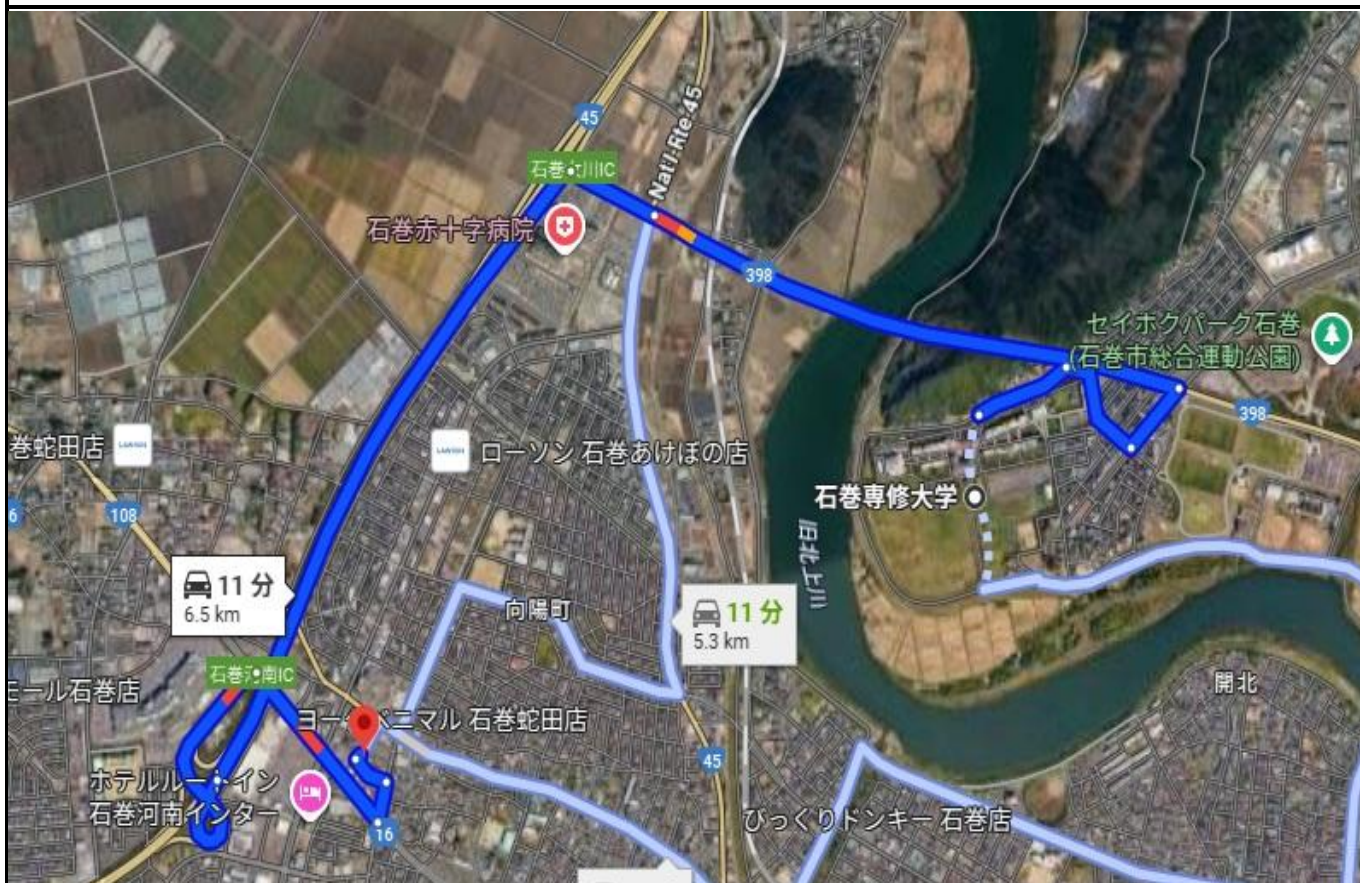


建物名称	ジンバラン恵み野					
物件住所	〒 986 - 0868 宮城県石巻市恵み野 1 丁目 3-2					
大学までの交通及び所要時間 ・車で約 11 分 ・最寄りバス停（向陽町入口）まで徒歩約 4 分						
部屋の間取り図 						
タイプ	アパート・ <u>マンション</u> ・下宿（食事／ <u>無</u> ）・有【朝・昼・夕】					
築年月	2016 年	1 月建築（築年数	9 年）	間取り	1LDK	
構造	鉄骨造	専有面積	42 m ²	向き	南	
駐車場	<u>有</u> ・無（使用料	1 台込）	駐輪場	<u>有</u> ・無（使用料	0 円）	
契約期間	2 年間		更新料	<u>有</u> ・無（更新料	22,000 円）	
損害保険等	少額短期保険 16,000 円（2 年更新）					
（備考） ※ペット可、オートロック！！ ※駐車場 1 台無料！！ コンロ：IH 付／浄水器／カウンターキッチン／追い炊き給湯／浴室乾燥機／温水洗浄便座／洗面所独立／エアコン／照明／インターホン：TV 付／カードキー／火災報知器／BS／クローゼット／物置／ガス種類：プロパン／水道：公営／排水：公共下水／電気容量：60／						
空室	家賃	管理費	敷金	礼金	その他費用	入居可能日
101	69,000 円	2,000 円	無	1 か月	1,100 円	即入居可
<div style="display: flex; justify-content: space-between; align-items: center;"> <div style="text-align: center;"> <p>宮城県知事(6)第4416号(公社)宮城県宅地建物取引業協会会員</p>  <p>Matsumoto Sangyo, Inc.</p> <p>松本産業株式会社</p> <p>〒986-0859 宮城県石巻市大街道西一丁目6番2号 TEL(0225)22-0237 FAX(0225)22-0823 msi@ms-i.co.jp</p> </div> <div style="text-align: center;">  http://ms-i.co.jp </div> <div style="text-align: center;">  <p>LINE</p> </div> </div>						

物件所在地の地図・大学までの交通経路等



物件の内観・外観写真等

