

2025（令和7）年度 GPA分析（全学部）

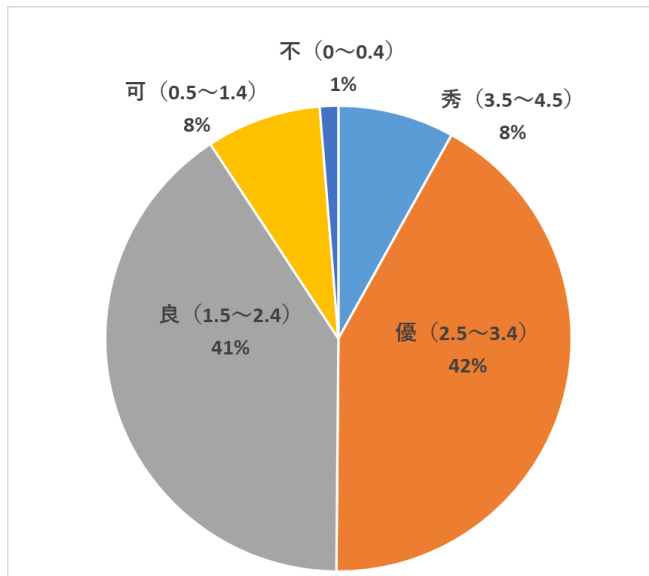
本学では、2013年度より「GPA（グレード・ポイント・アベレージ）」を活用し、成績評価を厳格に行い、教育の向上に努めています。また、学生の成績の状況に応じた適切な学習支援、学習意欲の向上、学習目標が明確となるように、さらには教員による履修相談・履修指導に役立てることを目的として導入しています。

以下、GPAの成績評価の平均値及び分布は、学生自らの成績の把握と向上を目的に公開いたします。

※3/31 在学者情報により算出

※2021年以前の入学者は除く（直近4年の入学者のみ対象）

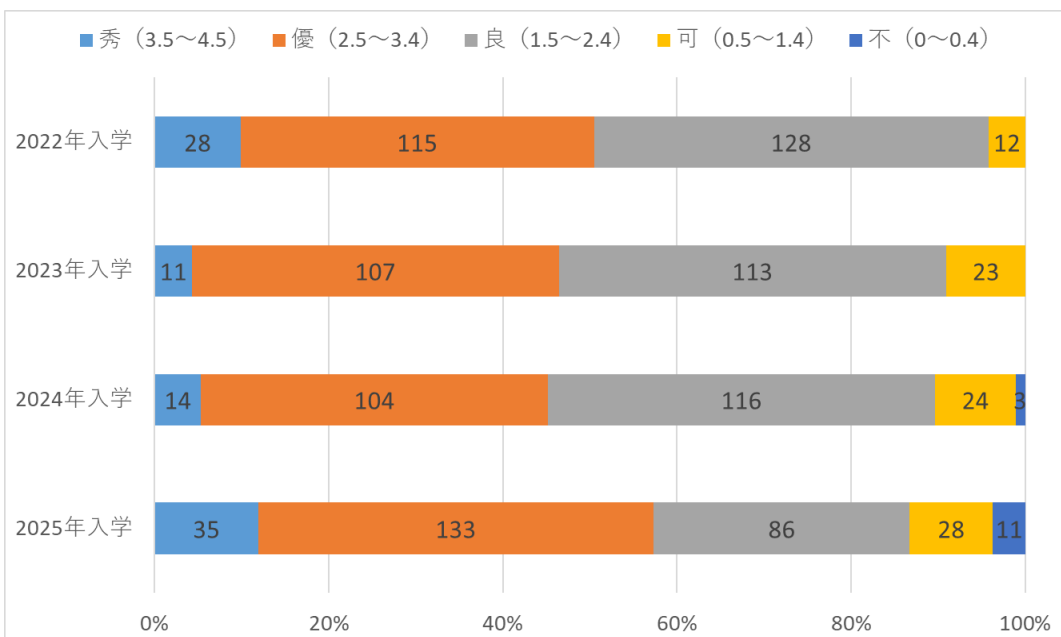
I 2025年度 GPAの平均値



GPAの平均	2.42
--------	------

GPAの分布	成績評価	値（人数）
秀 (3.5~4.5)	S (90~100)	88
優 (2.5~3.4)	A (80~89)	459
良 (1.5~2.4)	B (70~79)	443
可 (0.5~1.4)	C (60~69)	87
不 (0~0.4)	F (0~59)	14

II 2025年度 GPAの成績評価分布（入学年度別）



GPA 平均
2.50
2.36
2.35
2.44