

令和6年度 学生生活に関するアンケート

2025.3.31 石巻専修大学 IR推進委員会

調査概要①

■実施方法

in Campus のアンケート機能を利用

■実施期間

令和7年1月6日（月）～1月31日（金）

■対象学生

本学全学生

【回答は1人1回のみ】

調査概要②

■回答数

370 / 1172 (回答率) 31.6%

■回答率

学部学科	1年次			2年次			3年次			4年次			総計		
	回答者数	在学者数	回答率	回答者数	在学者数	回答率	回答者数	在学者数	回答率	回答者数	在学者数	回答率	回答者数	在学者数	回答率
理工学部 食環境学科	—	—	—	—	—	—	—	—	—	2	8	25.0%	2	8	25.0%
理工学部 生物科学科	75	90	83.3%	63	85	74.1%	10	60	16.7%	4	66	6.1%	152	301	50.5%
理工学部 機械工学科	13	16	81.3%	13	17	76.5%	18	21	85.7%	3	22	13.6%	47	76	61.8%
理工学部 情報電子工学科	16	20	80.0%	15	36	41.7%	7	30	23.3%	1	28	3.6%	39	114	34.2%
経営学部 経営学科	7	92	7.6%	14	81	17.3%	9	112	8.0%	11	111	9.9%	41	396	10.4%
経営学部 情報マネジメント学科	1	13	7.7%	1	17	5.9%	3	29	10.3%	2	23	8.7%	7	82	8.5%
人間学部 人間文化学科	16	26	61.5%	15	25	60.0%	6	20	30.0%	27	37	73.0%	64	108	59.3%
人間学部 人間教育学科	2	18	11.1%	15	19	78.9%	1	22	4.5%	0	28	0.0%	18	87	20.7%
総計	130	275	47.3%	136	280	48.6%	54	294	18.4%	50	323	15.5%	370	1172	31.6%

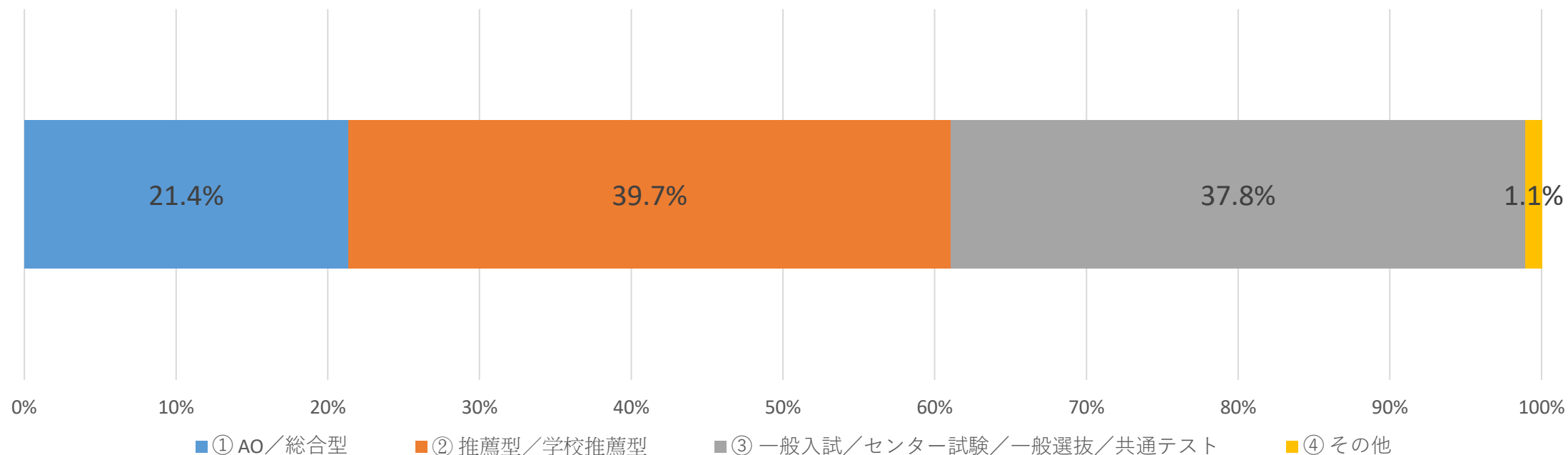
回答者属性①

■所属学科・学年

学部・学科		1年次	2年次	3年次	4年次	計
理工学部	食環境学科	—	—	—	2	2
	生物科学科	75	63	10	4	152
	機械工学科	13	13	18	3	47
	情報電子工学科	16	15	7	1	39
経営学部	経営学科	7	14	9	11	41
	情報マネジメント学科	1	1	3	2	7
人間学部	人間文化学科	16	15	6	27	64
	人間教育学科	2	15	1	0	18
計		130	136	54	50	370

回答者属性②

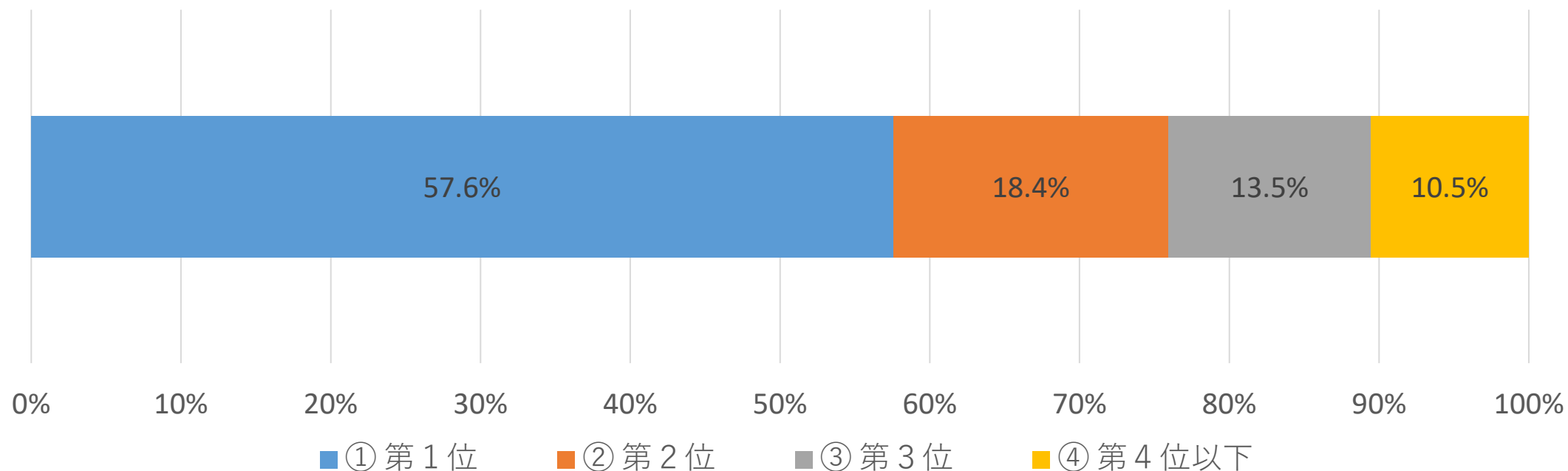
■ 入試区分



AO/総合型	推薦型/学校推薦型	一般入試/センター試験/ 一般選抜/共通テスト	その他	合計
79	147	140	4	370

回答者属性③

■ 本学の志望順位



第1位	第2位	第3位	第4位以下	合計
213	68	50	39	370

回答者属性④

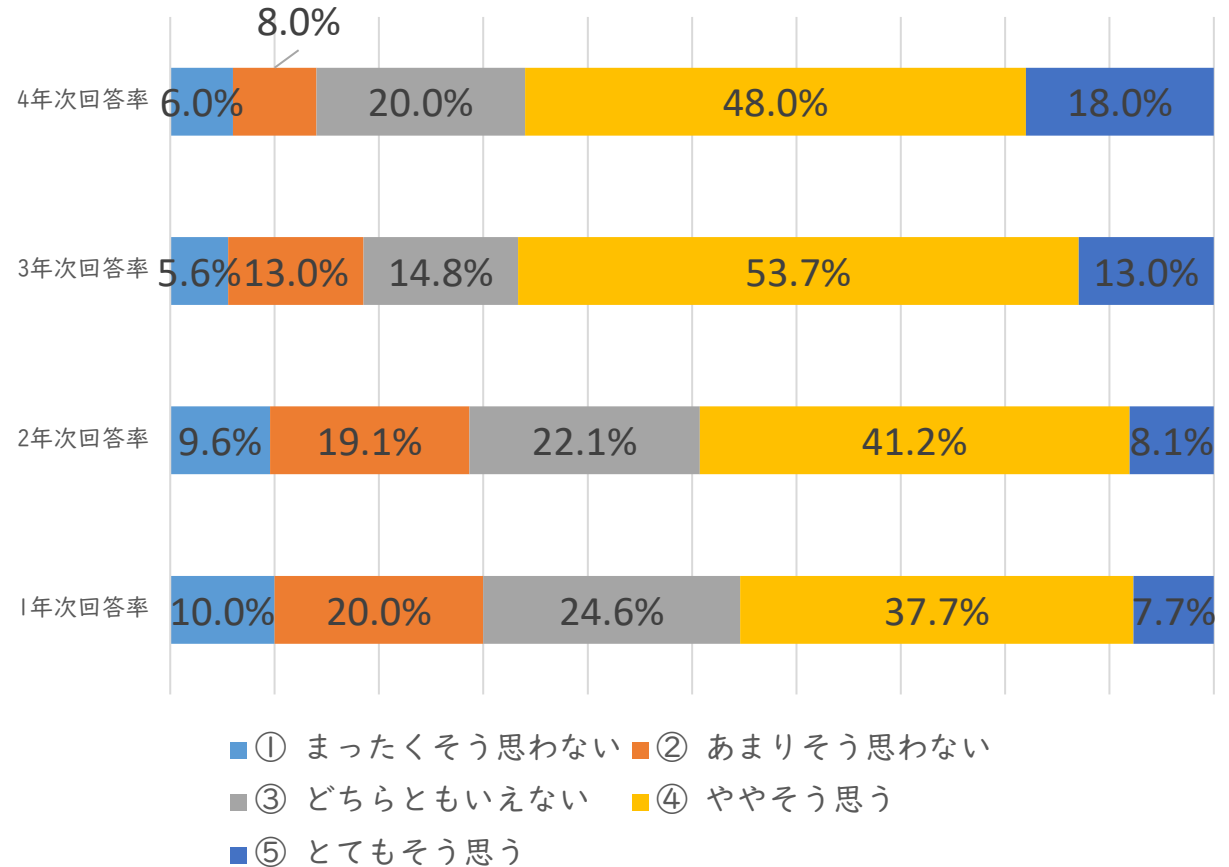
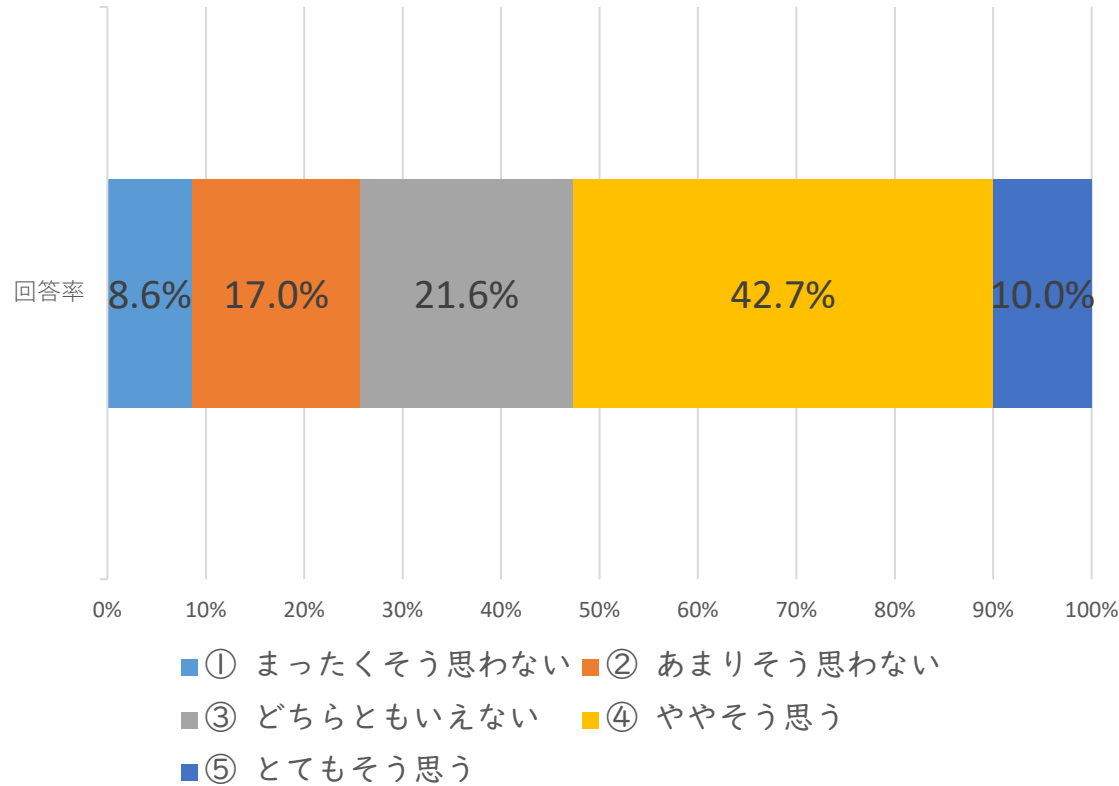
■ 定期的に行っている課外活動をすべて選択してください。

④ アルバイト（日中～夜）	217
① サークルや部活動	141
⑥ 資格取得に向けた活動	95
⑦ 特になし	65
⑤ アルバイト（深夜～早朝）	44
③ ボランティア	37
② 地域活動	22

學生行動

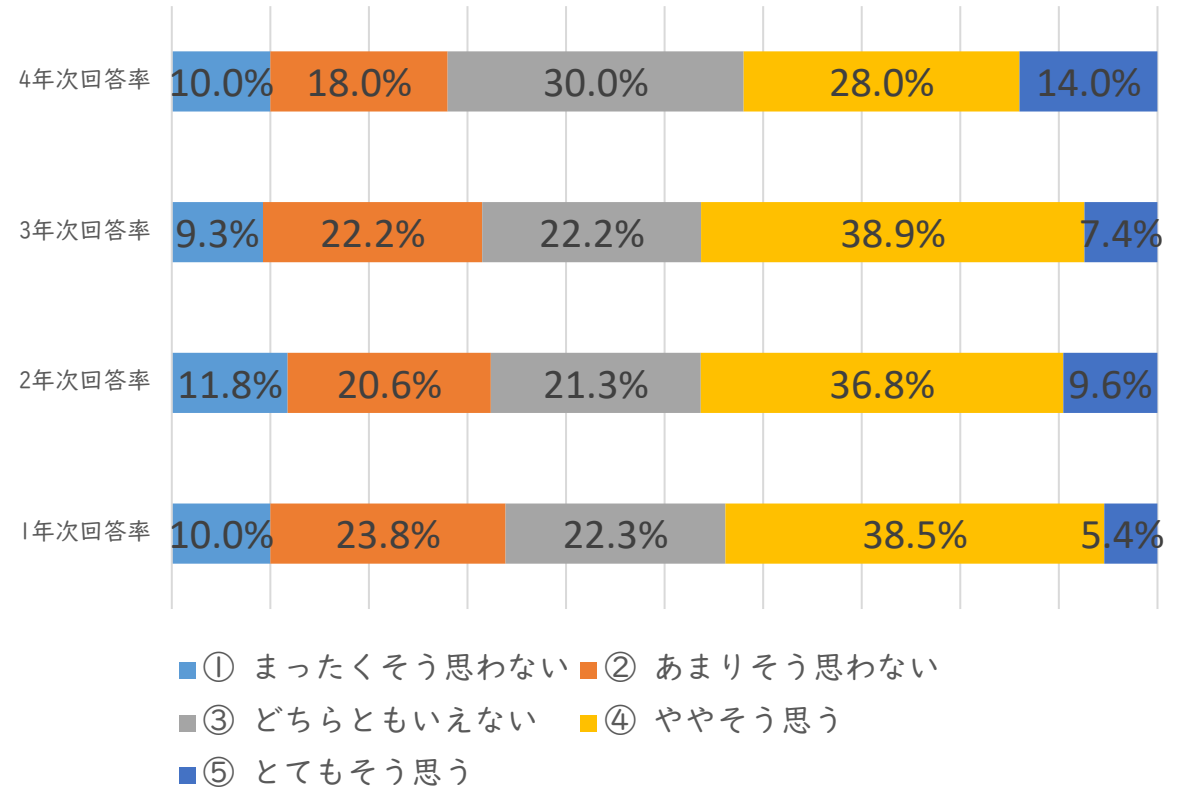
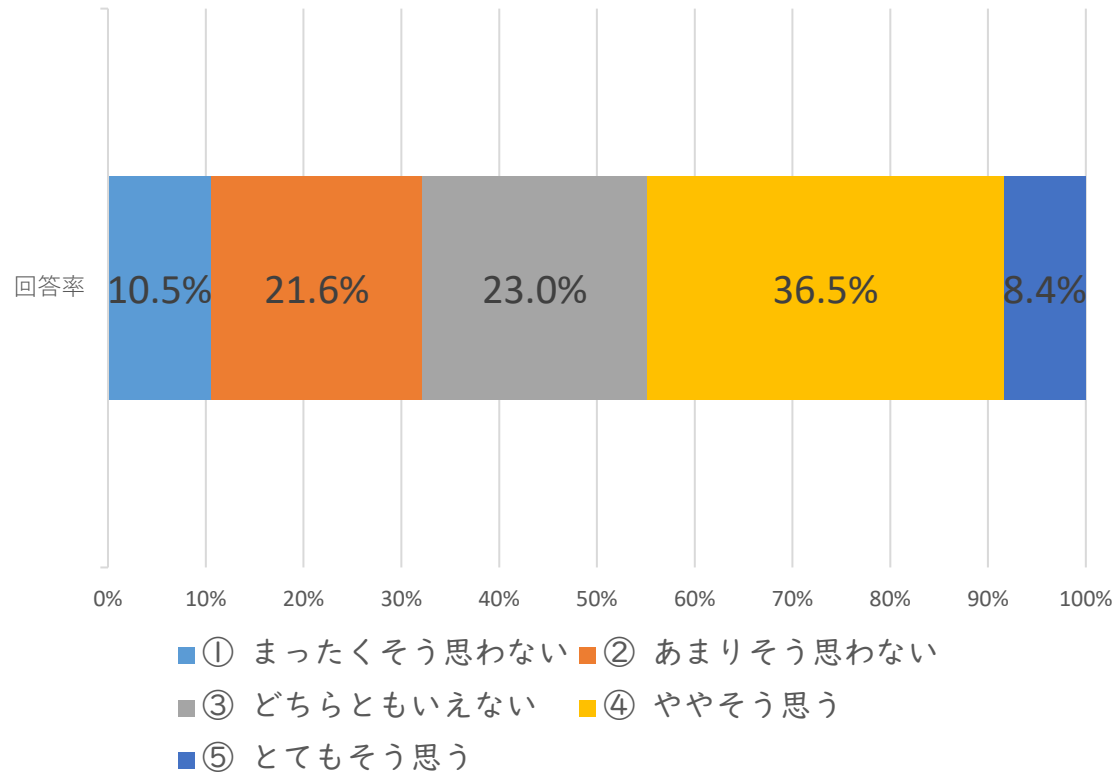


設問1 自主的に学習することが身についた



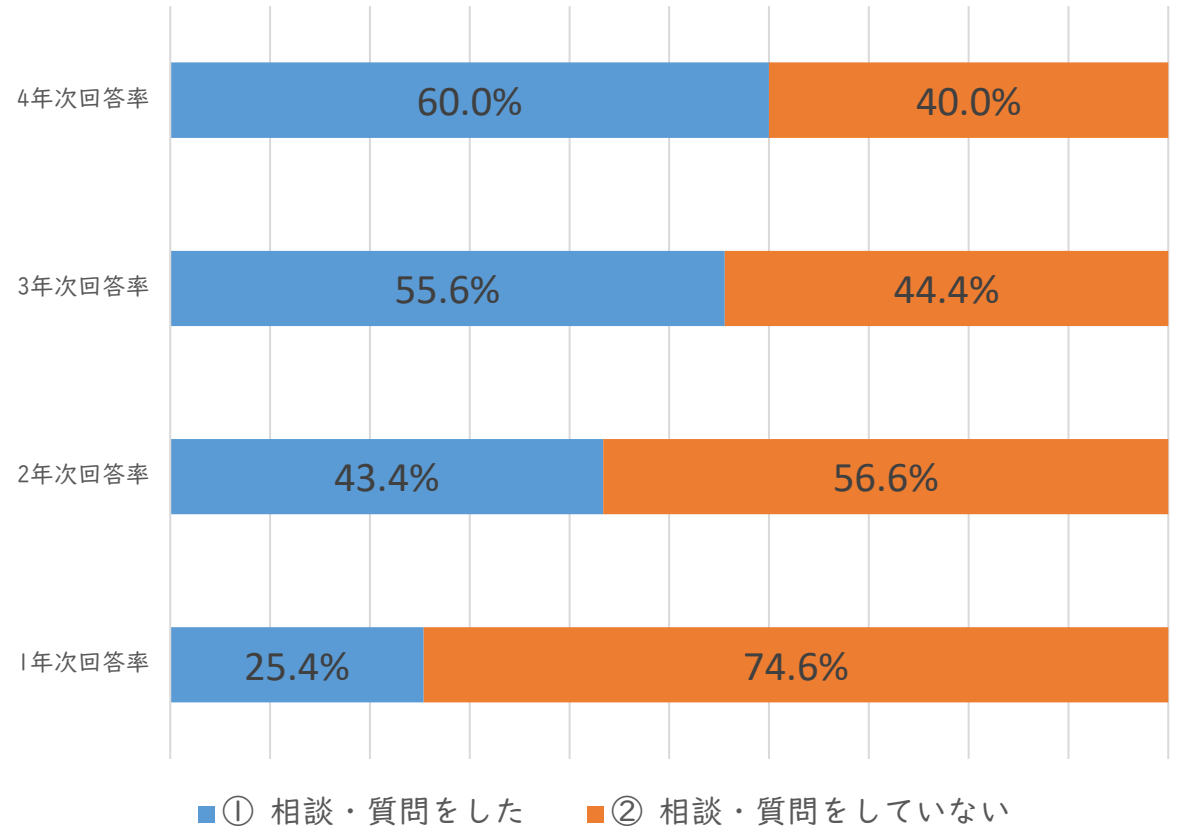
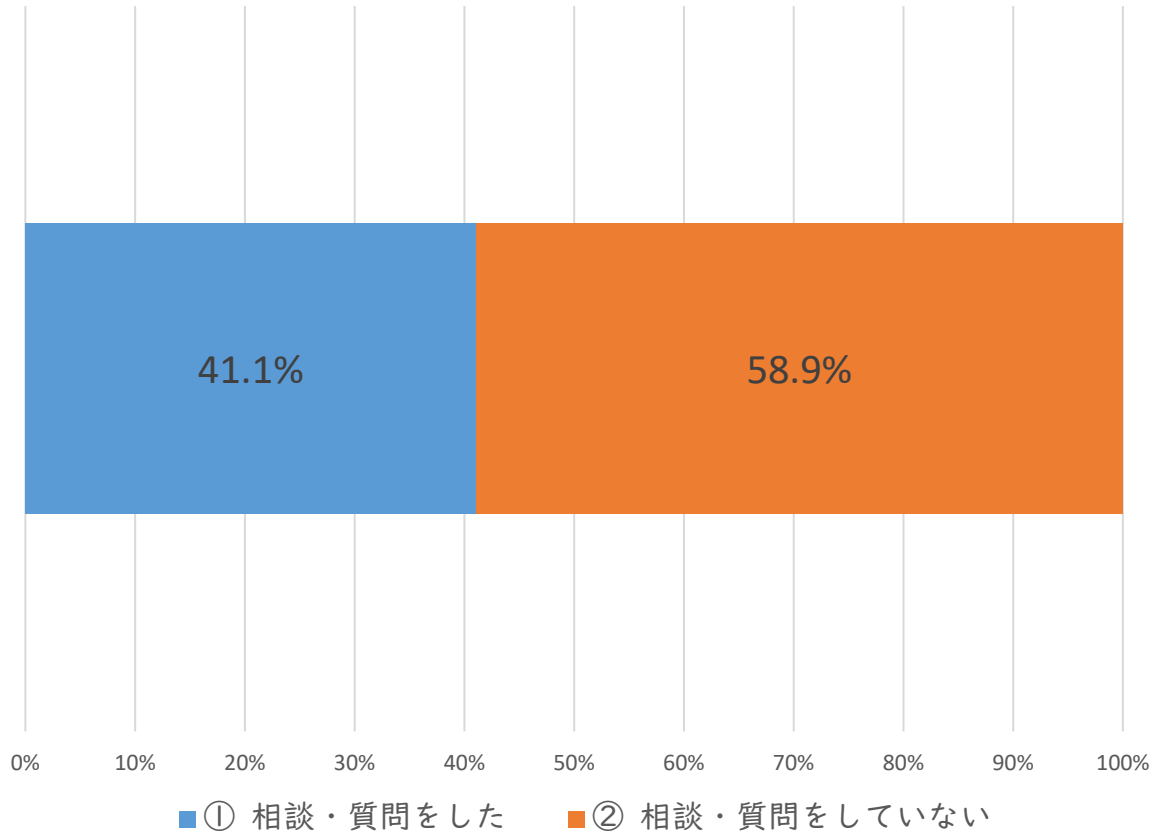
まったくそう思わない	あまりそう思わない	どちらともいえない	ややそう思う	とてもそう思う	合計
32	63	80	158	37	370

設問 2 私は授業の予習・復習をしている



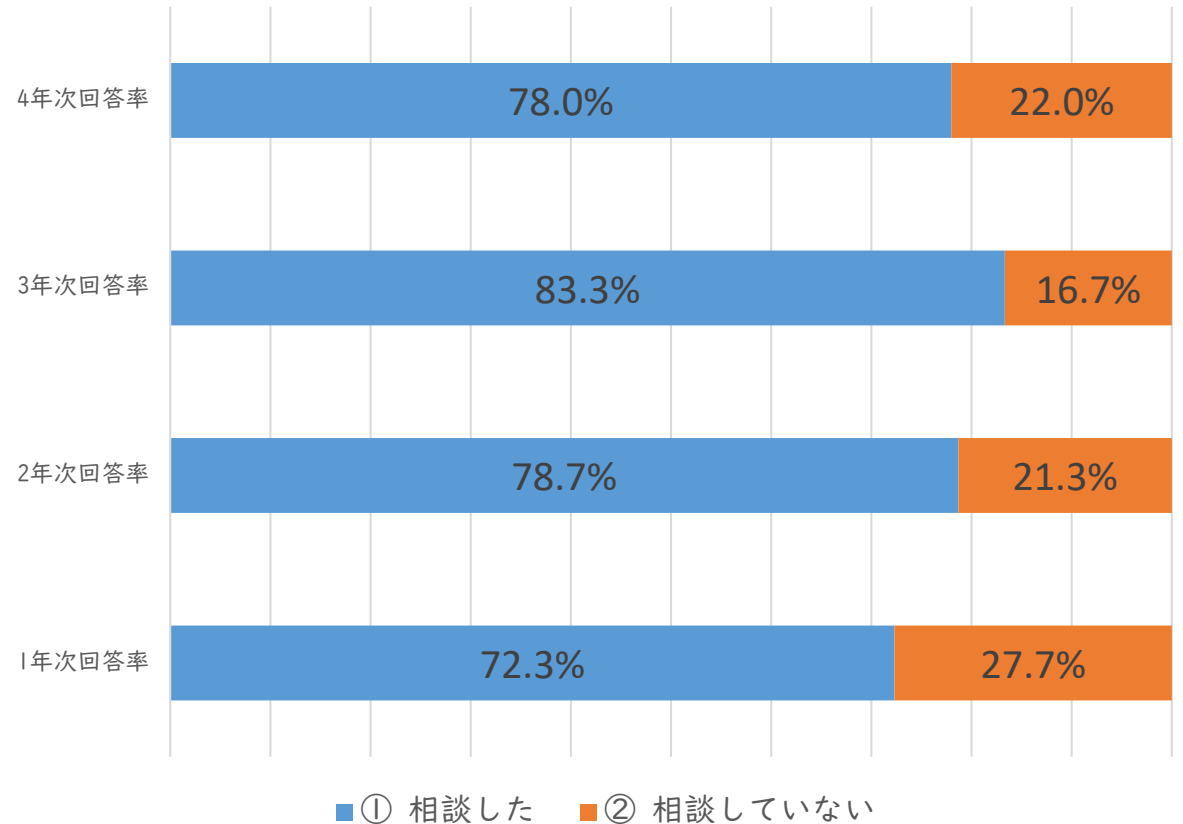
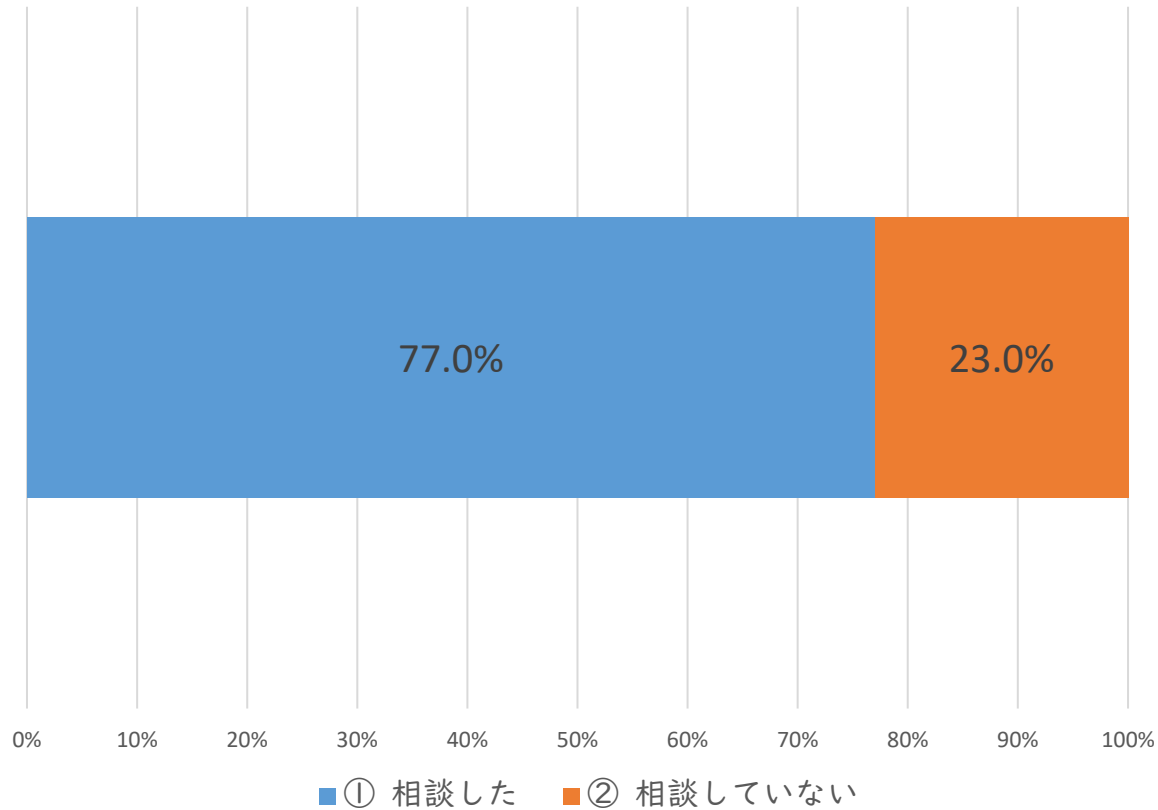
まったくそう思わない	あまりそう思わない	どちらともいえない	ややそう思う	とてもそう思う	合計
39	80	85	135	31	370

設問 3 授業担当教員に学習について相談・質問をした



相談・質問をした	相談・質問をしていない	合計
152	218	370

設問 4 学生間で授業や課題等について相談した



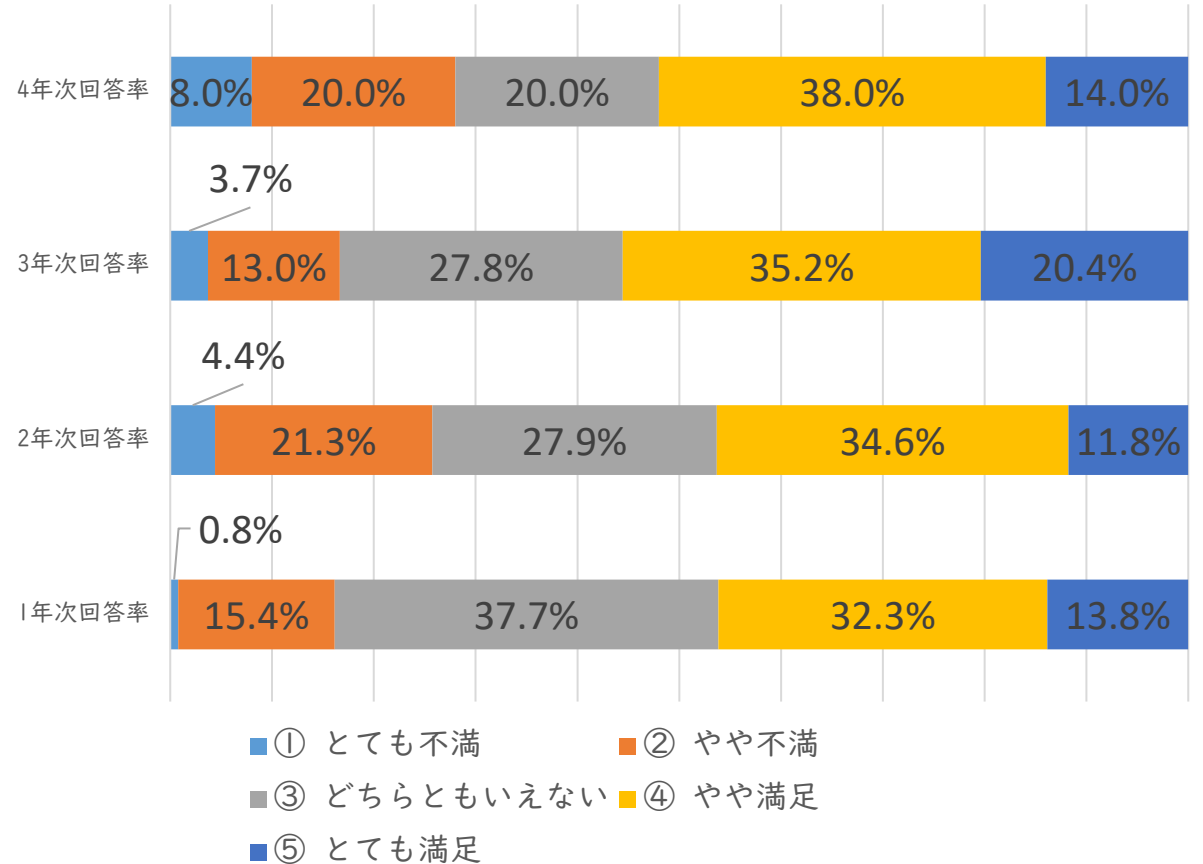
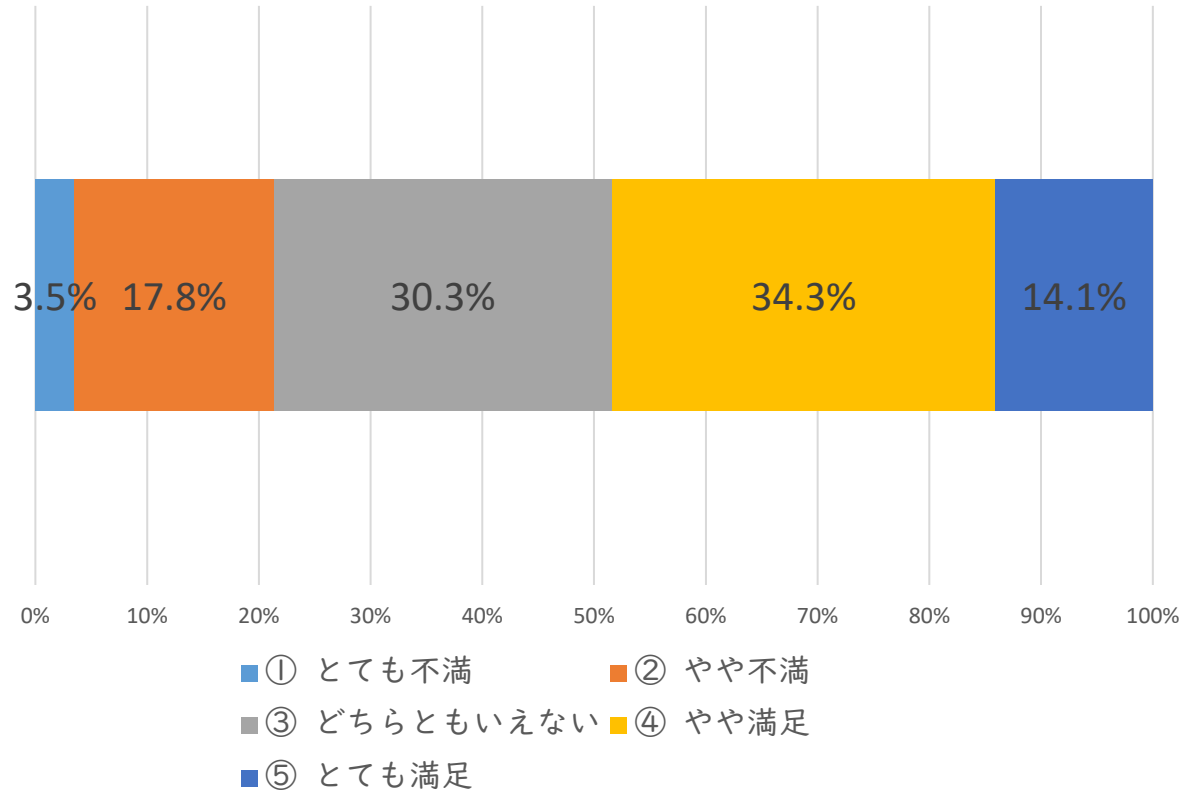
相談した	相談していない	合計
285	85	370

設問 5

自分が特に成長したと実感したのは
どのような機会からでしたか [複数回答可]

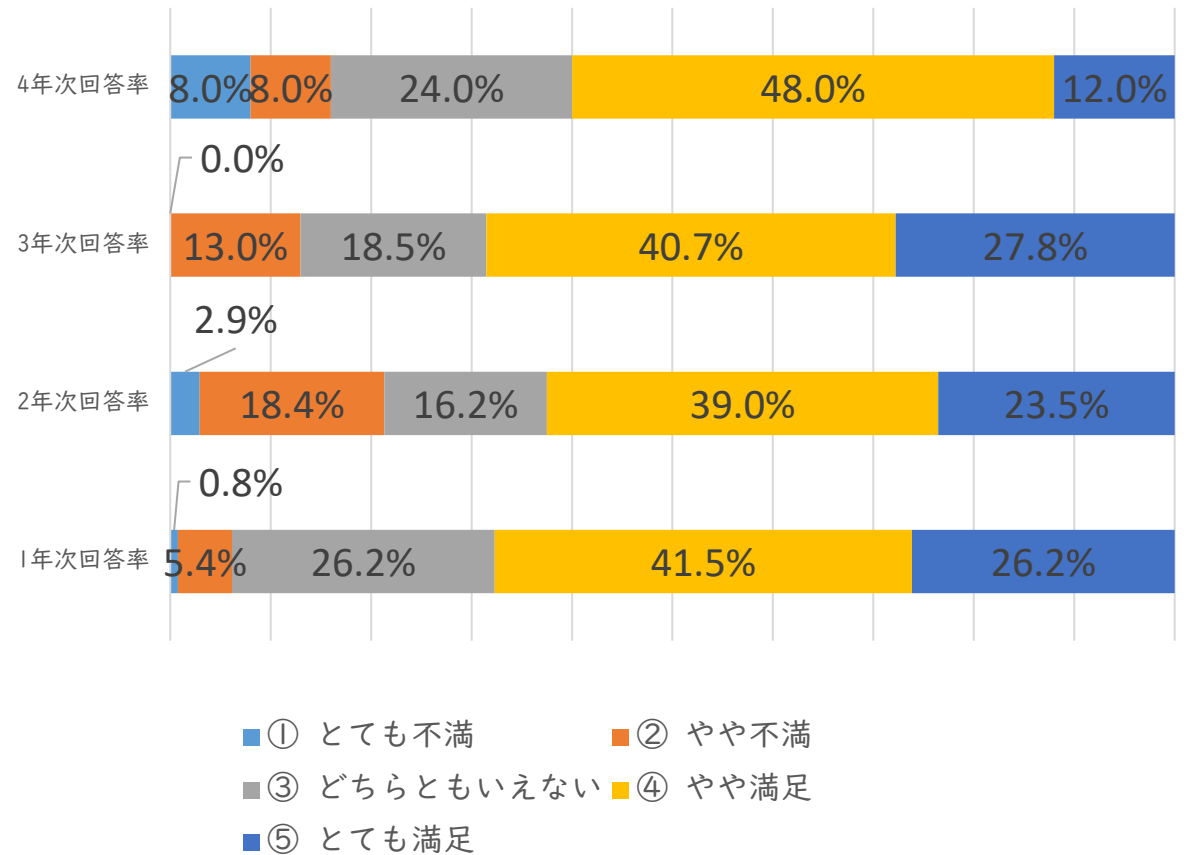
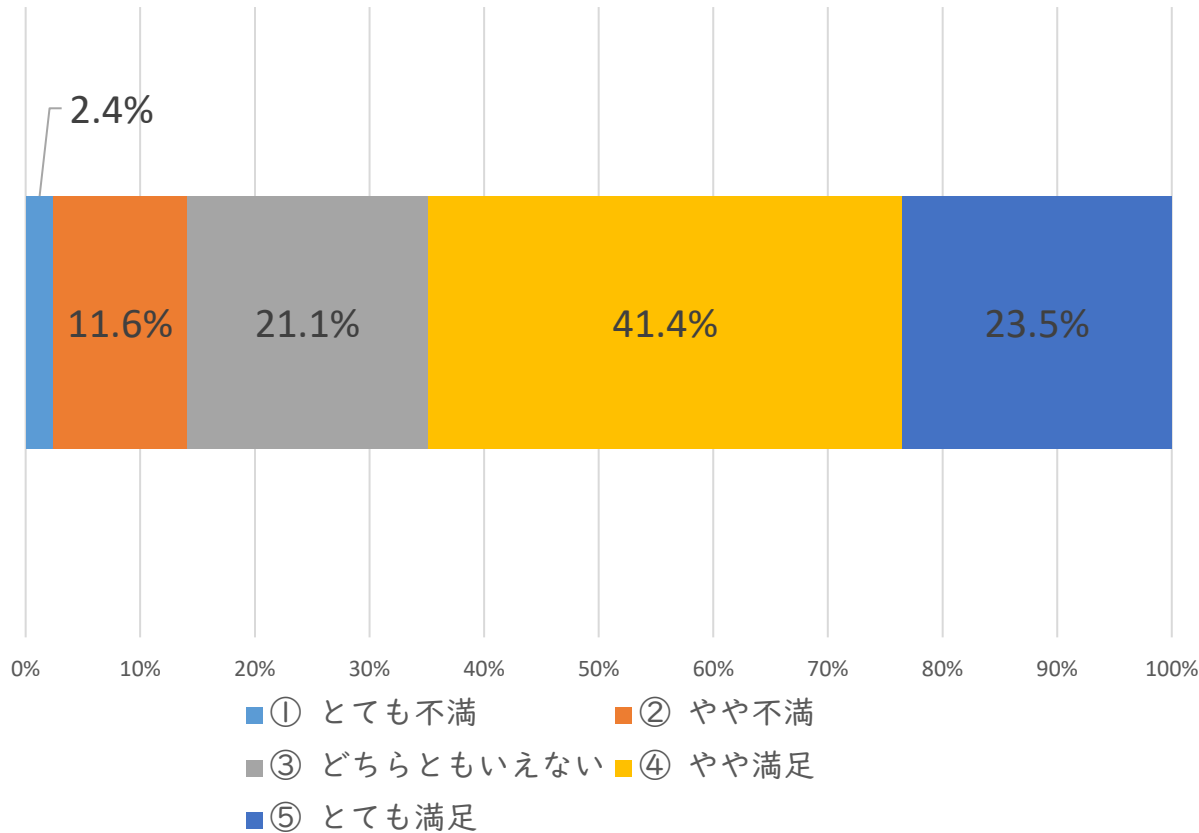
⑩ アルバイト	185
① 難しい授業を理解するために努力したこと	151
⑫ 趣味の活動を行ったこと	139
⑪ 学内の先輩・友人との交流によって	124
⑧ サークル活動・部活動	92
② 素晴らしい授業を受講したこと	70
④ 先生から直接指導を受けたこと	62
⑤ 尊敬できる先生に出会えたこと	52
⑬ 社会活動・ボランティア等への取り組みを行ったこと	44
③ 卒業論文・卒業研究を仕上げたこと	29
⑨ 学内イベント・コンテスト・発表会等に参加したこと	28
⑦ 就職活動	23
⑭ 実感していない	21
⑥ 海外留学・語学研修	2

設問 6 教室や実験室の快適性



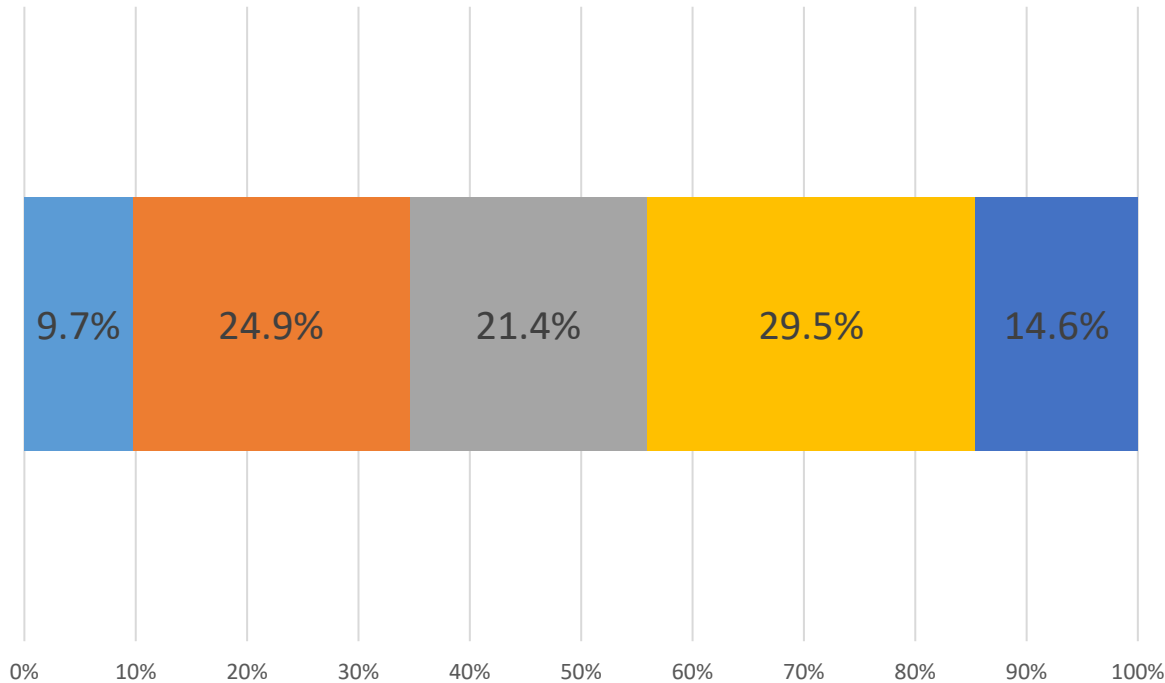
とても不満	やや不満	どちらともいえない	やや満足	とても満足	合計
13	66	112	127	52	370

設問7 PC教室設備の充実度

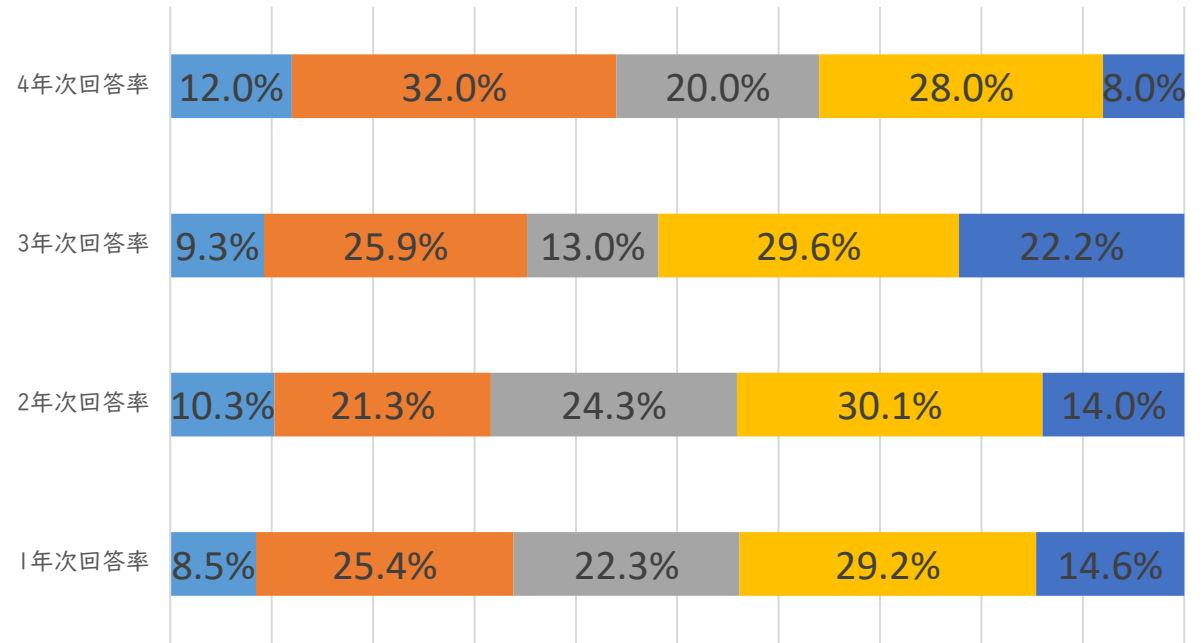


とても不満	不満	どちらともいえない	やや満足	とても満足	合計
9	43	78	153	87	370

設問8 インターネット環境の充実度



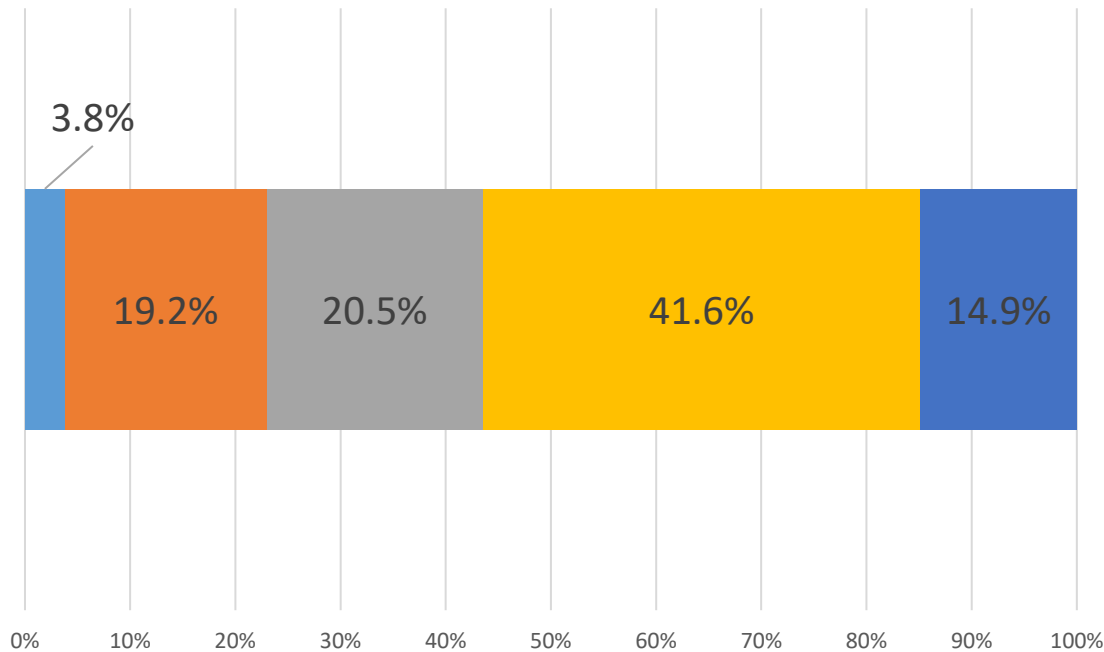
- ① とても不満
- ② やや不満
- ③ どちらともいえない
- ④ やや満足
- ⑤ とても満足



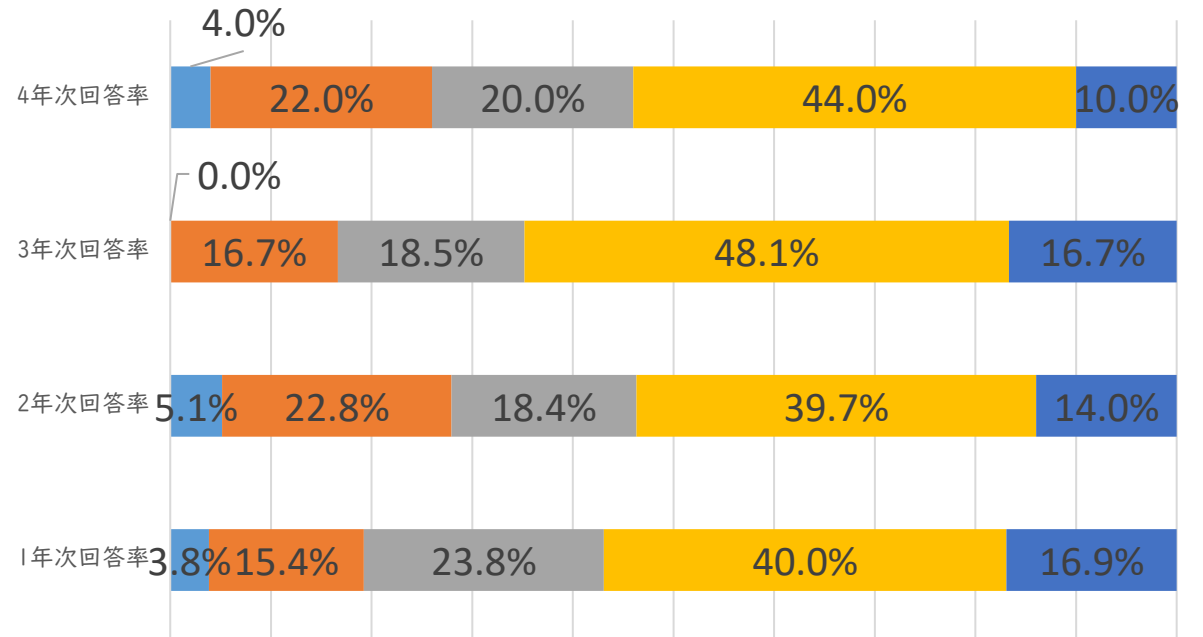
- ① とても不満
- ② やや不満
- ③ どちらともいえない
- ④ やや満足
- ⑤ とても満足

とても不満	やや不満	どちらともいえない	やや満足	とても満足	合計
36	92	79	109	54	370

設問 9 Web講義要項（シラバス）の利便性



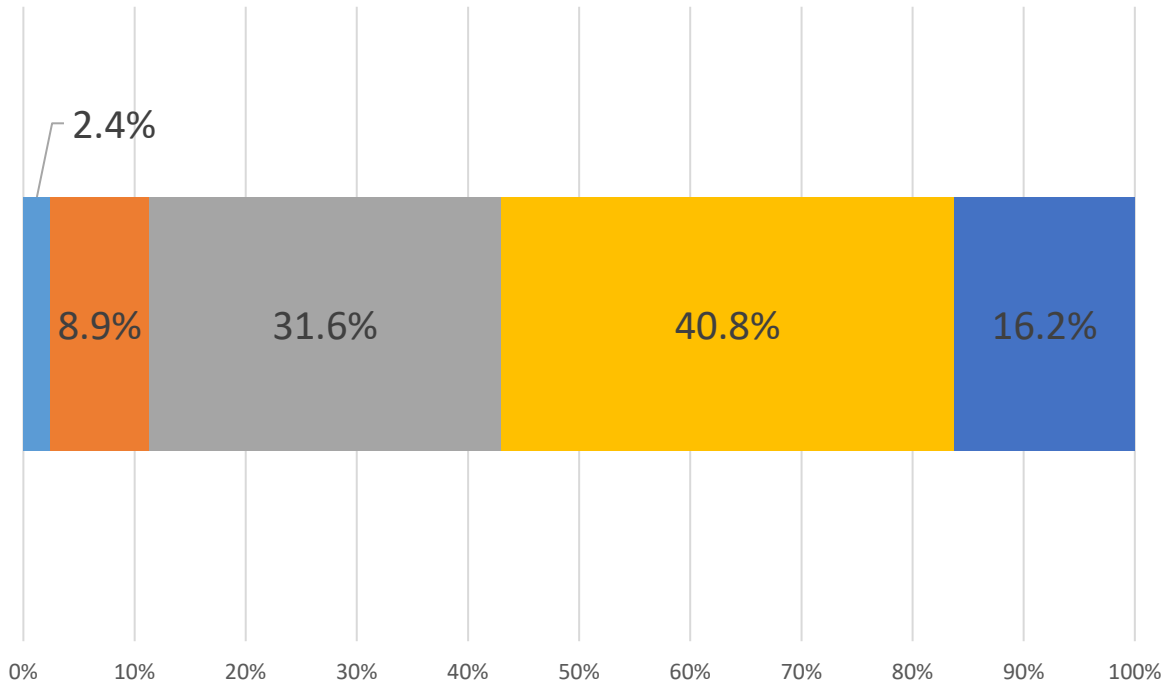
- ① とても不満
- ② やや不満
- ③ どちらともいえない
- ④ やや満足
- ⑤ とても満足



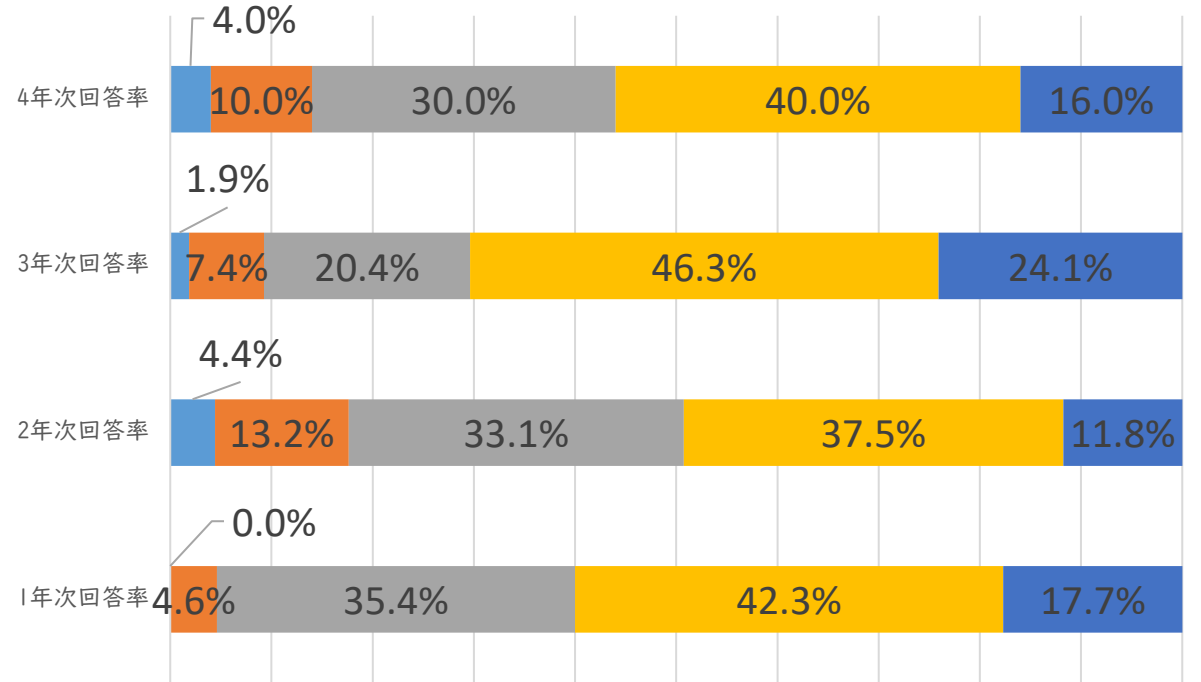
- ① とても不満
- ② やや不満
- ③ どちらともいえない
- ④ やや満足
- ⑤ とても満足

とても不満	やや不満	どちらともいえない	やや満足	とても満足	合計
14	71	76	154	55	370

設問10 大学ホームページの利便性



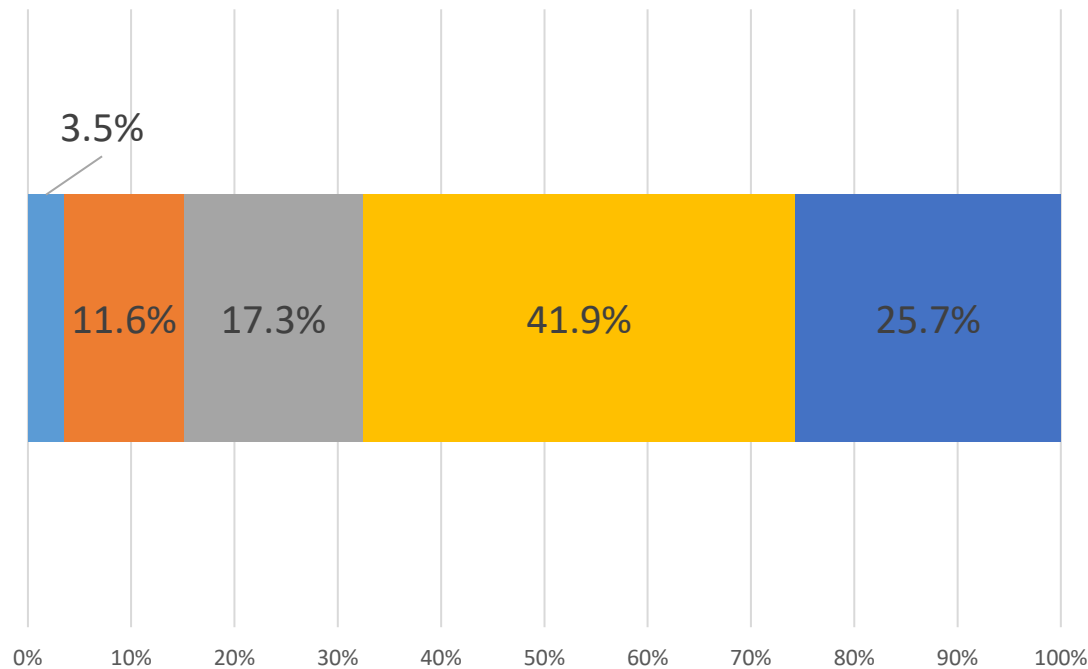
- ① とても不満
- ② やや不満
- ③ どちらともいえない
- ④ やや満足
- ⑤ とても満足



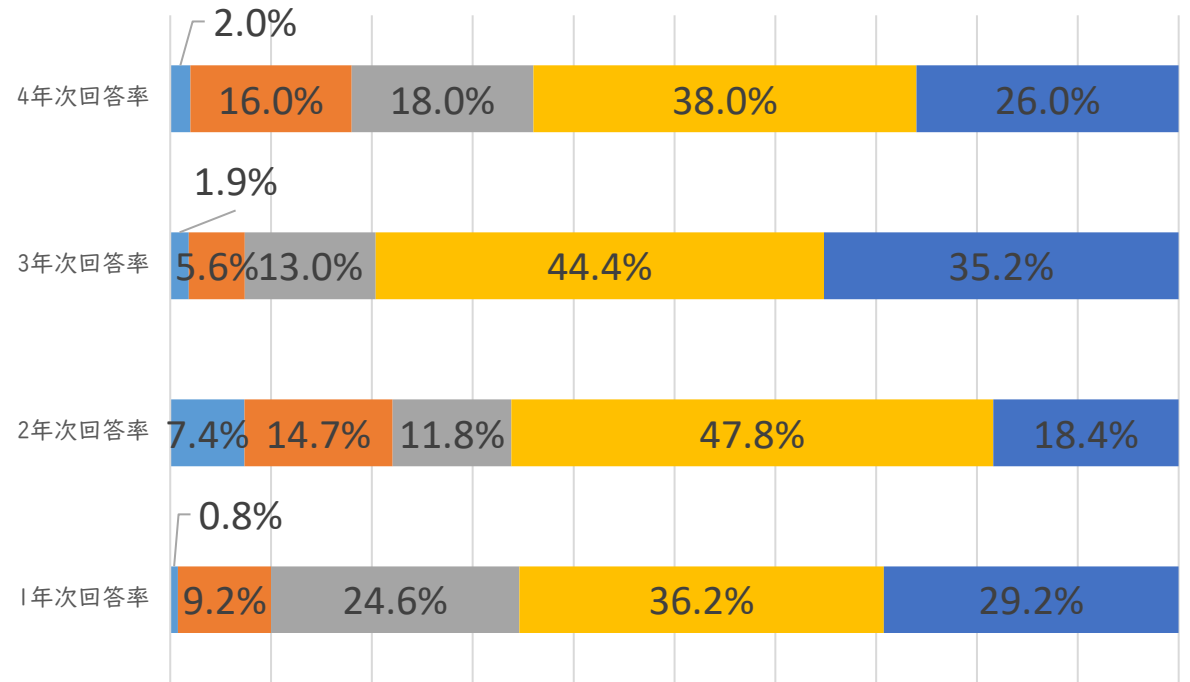
- ① とても不満
- ② やや不満
- ③ どちらともいえない
- ④ やや満足
- ⑤ とても満足

とても不満	やや不満	どちらともいえない	やや満足	とても満足	合計
9	33	117	151	60	370

設問II 大学の学習支援システム (in Campus・Teams) の実用性



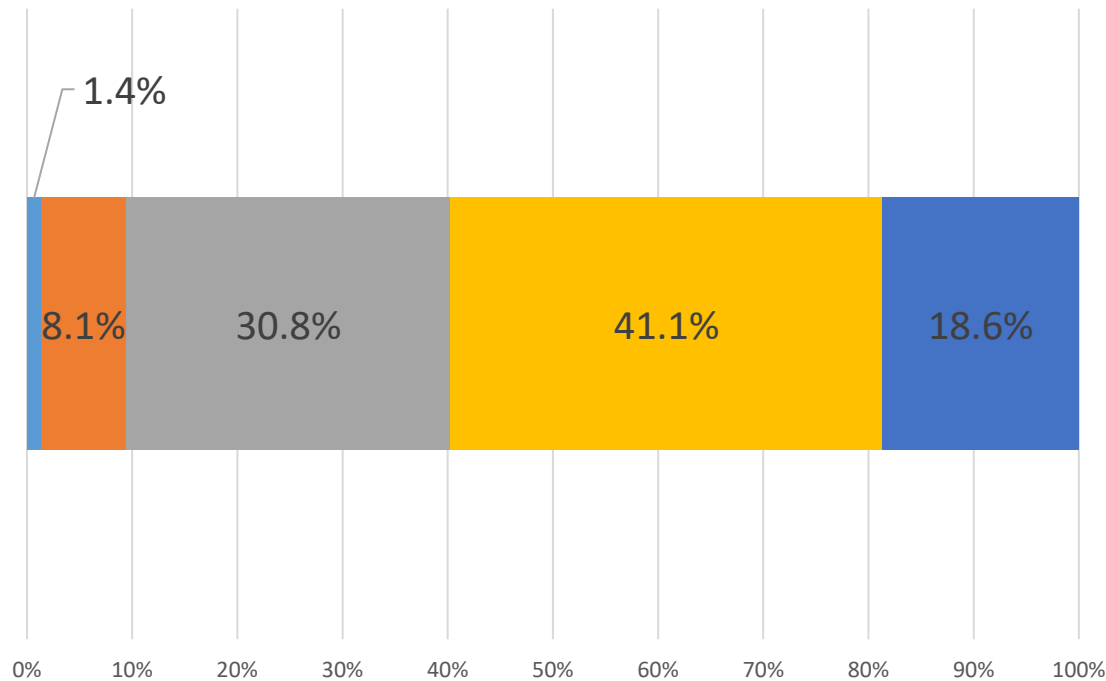
- ① とても不満
- ② やや不満
- ③ どちらともいえない
- ④ やや満足
- ⑤ とても満足



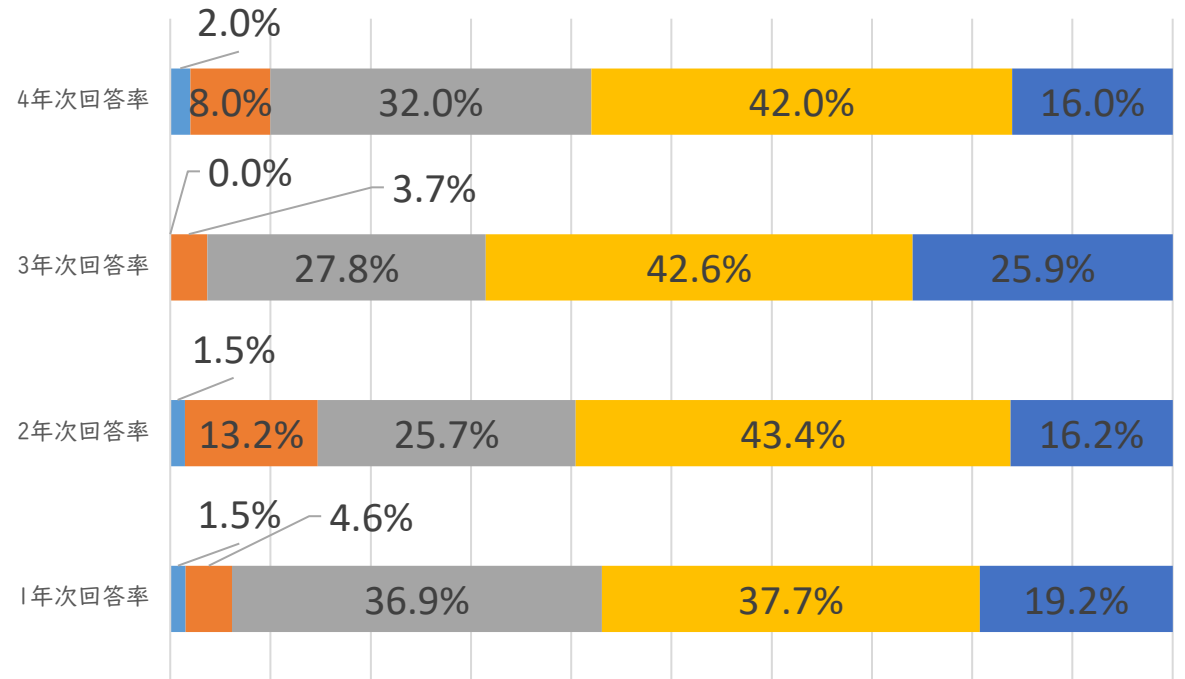
- ① とても不満
- ② やや不満
- ③ どちらともいえない
- ④ やや満足
- ⑤ とても満足

とても不満	やや不満	どちらともいえない	やや満足	とても満足	合計
13	43	64	155	95	370

設問12 メディアや映像の使用による授業サポート



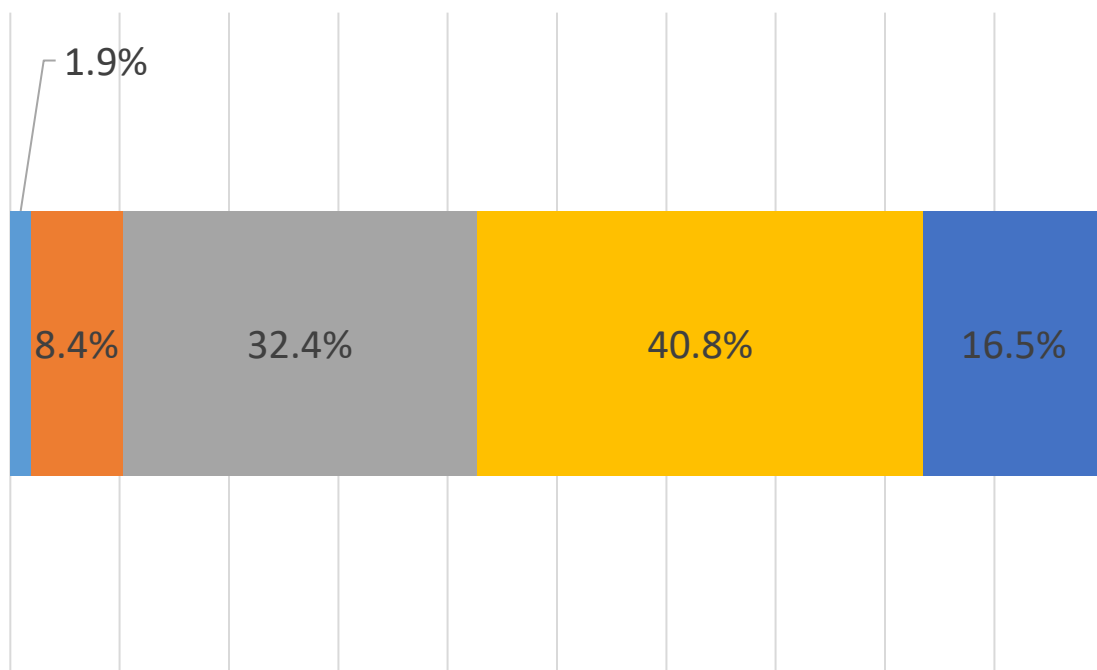
- ① とても不満
- ② やや不満
- ③ どちらともいえない
- ④ やや満足
- ⑤ とても満足



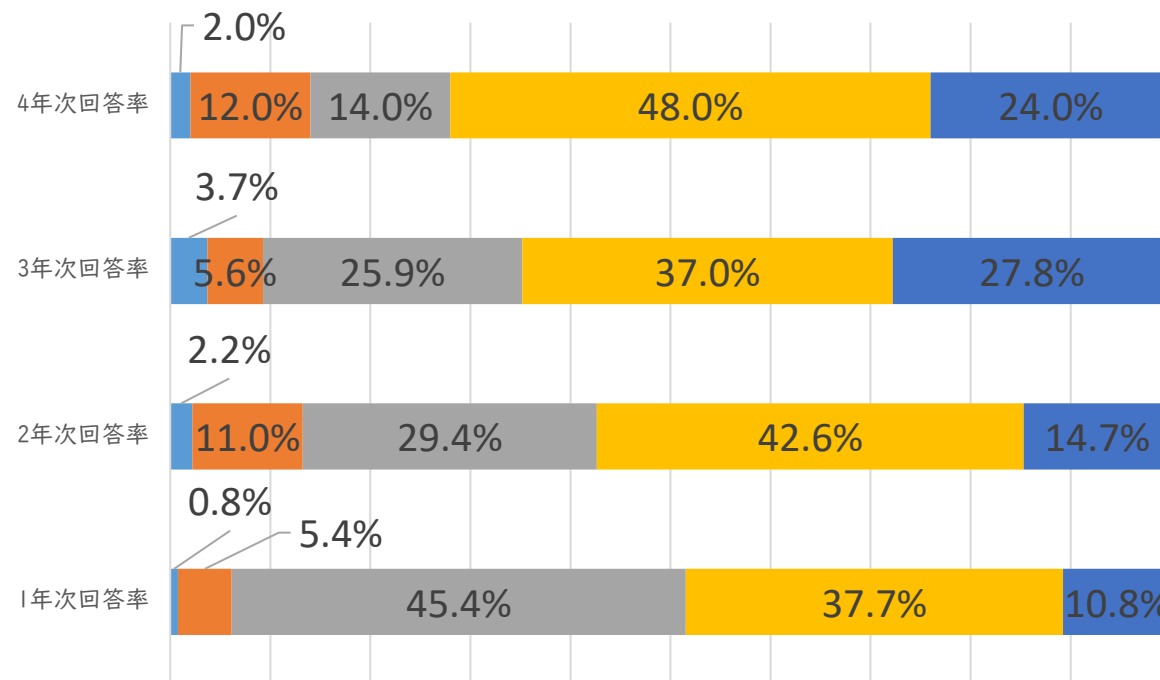
- ① とても不満
- ② やや不満
- ③ どちらともいえない
- ④ やや満足
- ⑤ とても満足

とても不満	やや不満	どちらともいえない	やや満足	とても満足	合計
5	30	114	152	69	370

設問13 教員と学生による双方向授業（質問、討論）の実施



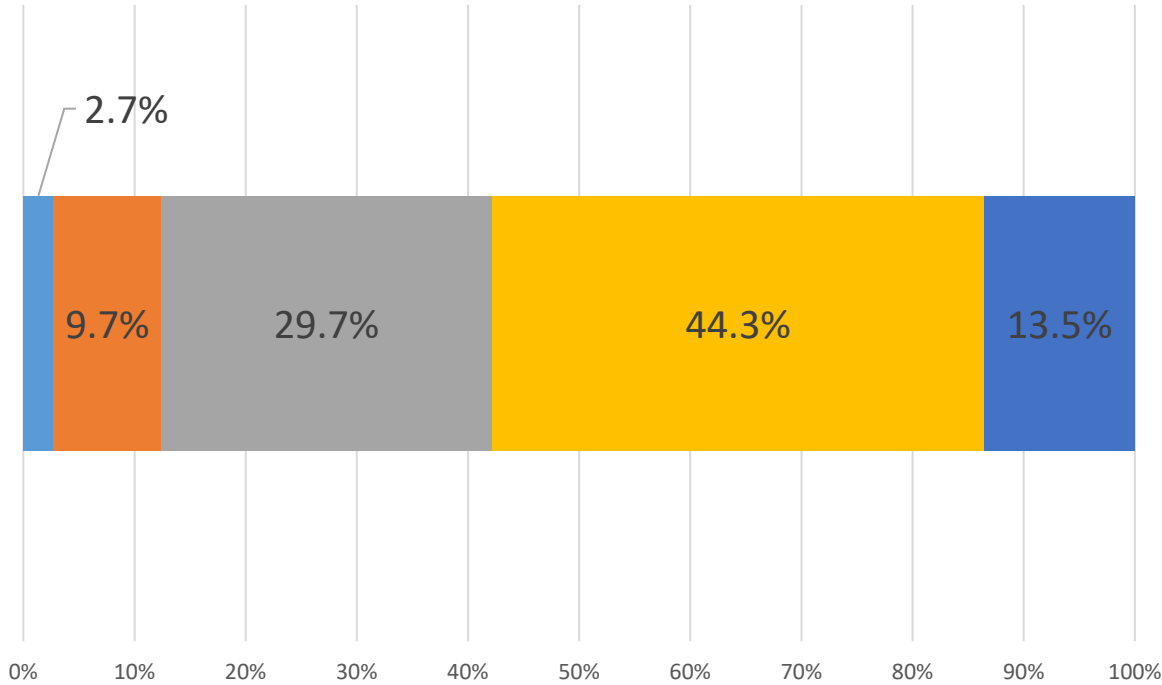
- ① とても不満 ■ ② やや不満
- ③ どちらともいえない ■ ④ やや満足
- ⑤ とても満足



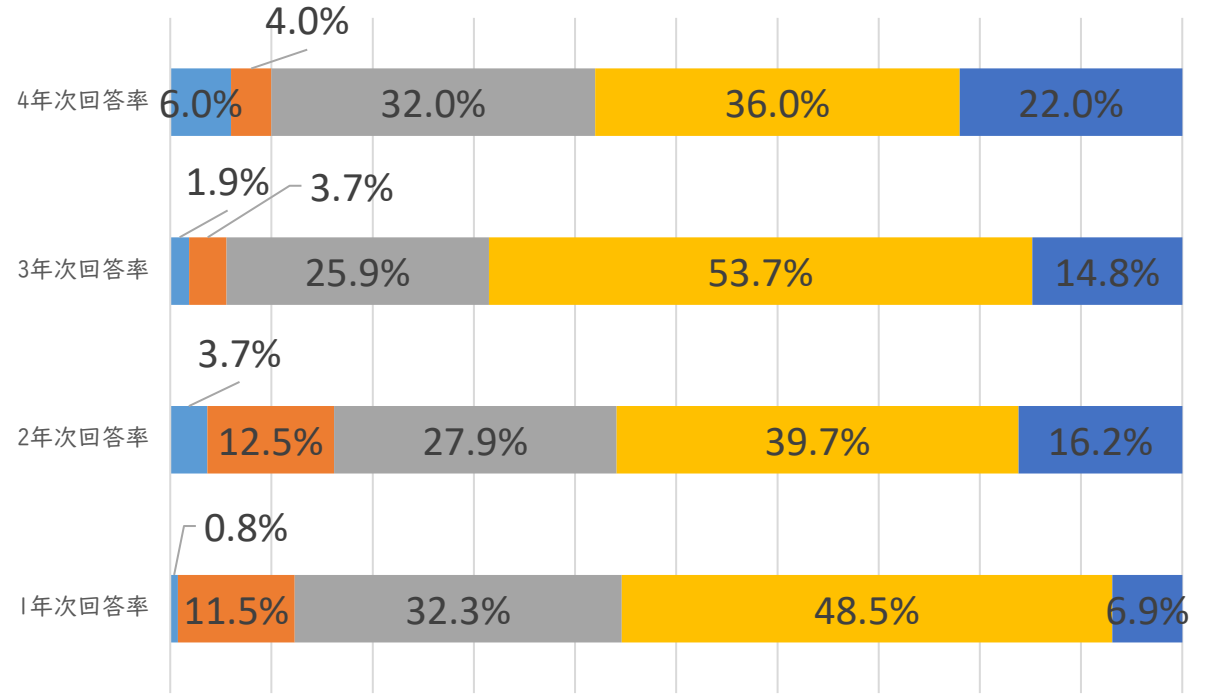
- ① とても不満 ■ ② やや不満
- ③ どちらともいえない ■ ④ やや満足
- ⑤ とても満足

とても不満	やや不満	どちらともいえない	やや満足	とても満足	合計
7	31	120	151	61	370

設問14 グループによる討論、制作、発表の実施



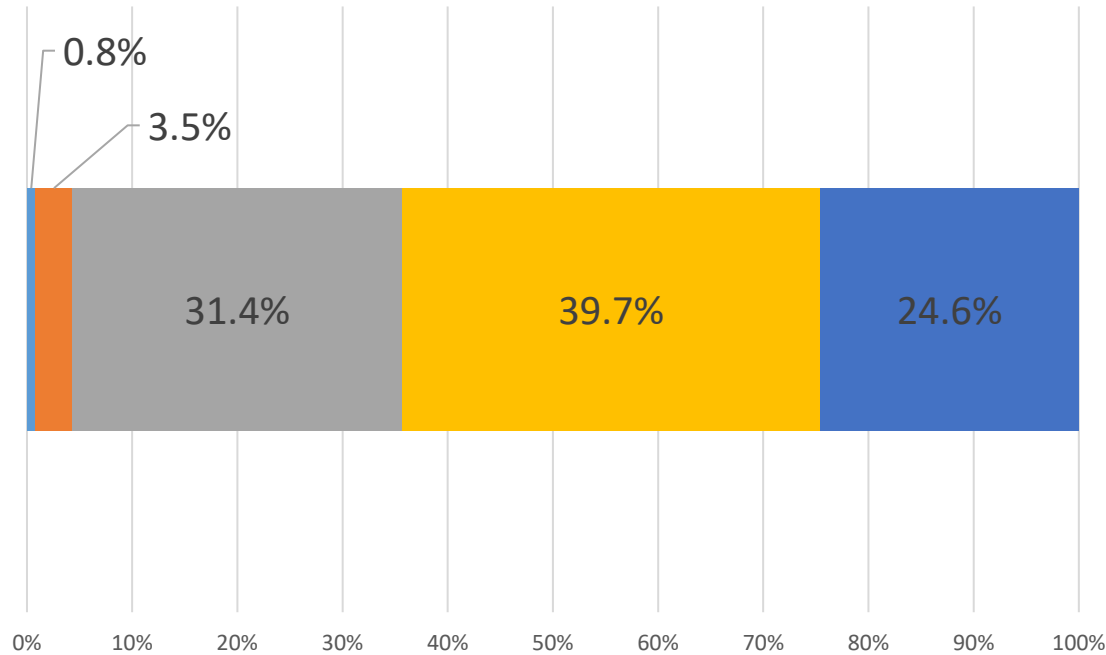
- ① とても不満
- ② やや不満
- ③ どちらともいえない
- ④ やや満足
- ⑤ とても満足



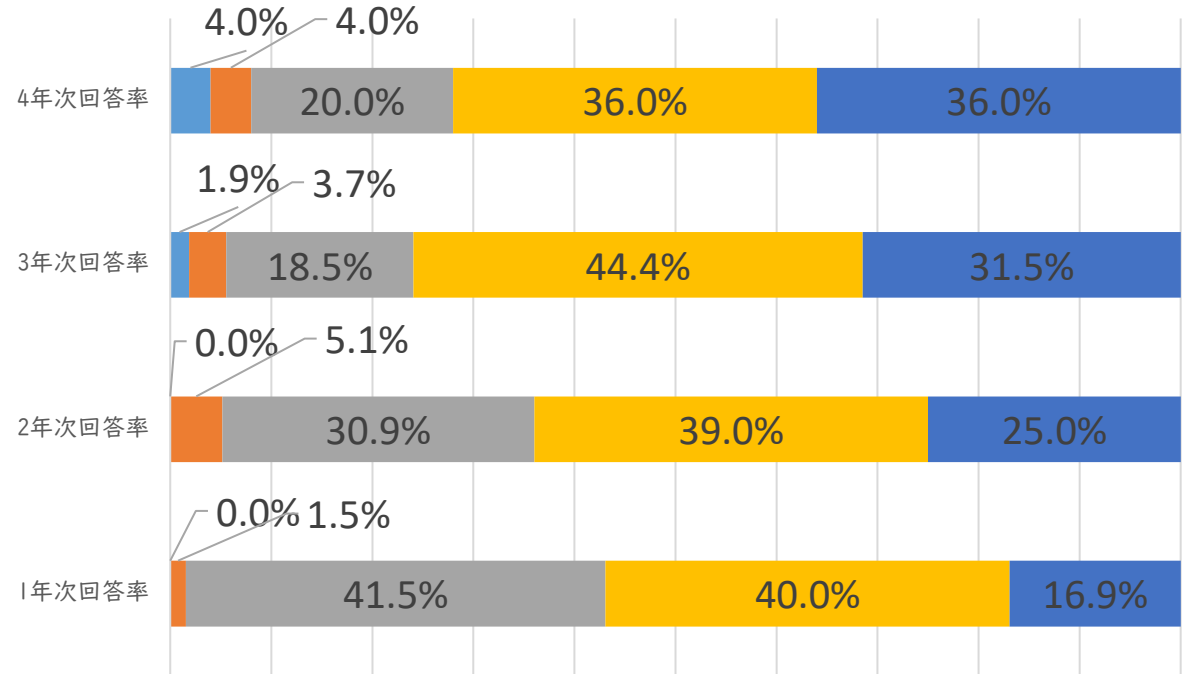
- ① とても不満
- ② やや不満
- ③ どちらともいえない
- ④ やや満足
- ⑤ とても満足

とても不満	やや不満	どちらともいえない	やや満足	とても満足	合計
10	36	110	164	50	370

設問15 教員のサポートを通じての制作や実験の実施



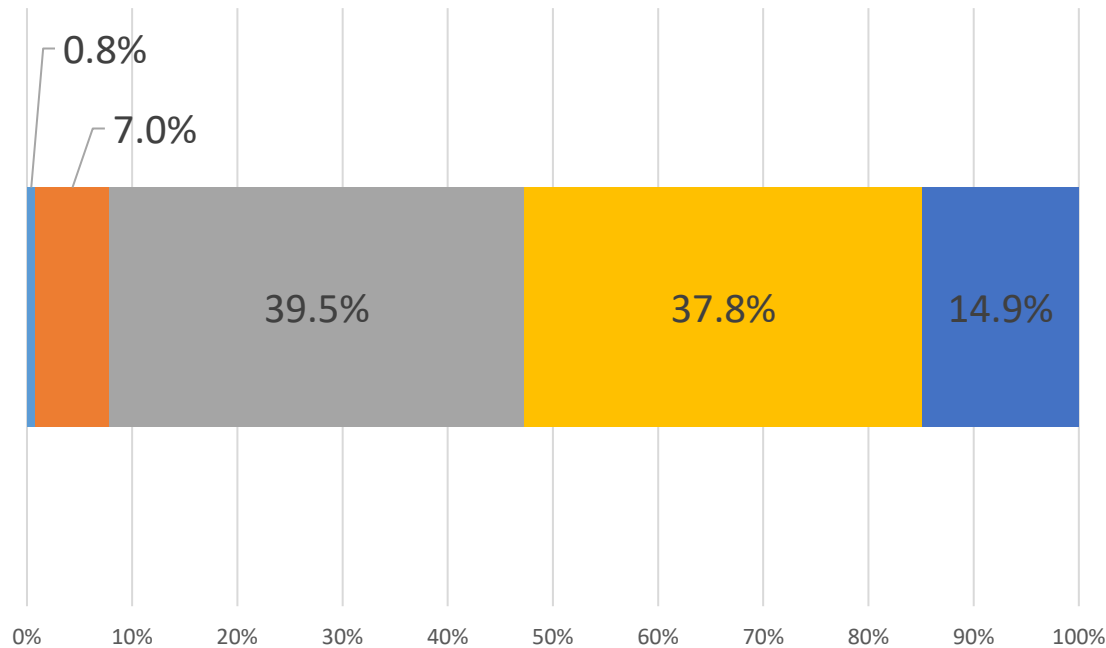
- ① とても不満
- ② やや不満
- ③ どちらともいえない
- ④ やや満足
- ⑤ とても満足



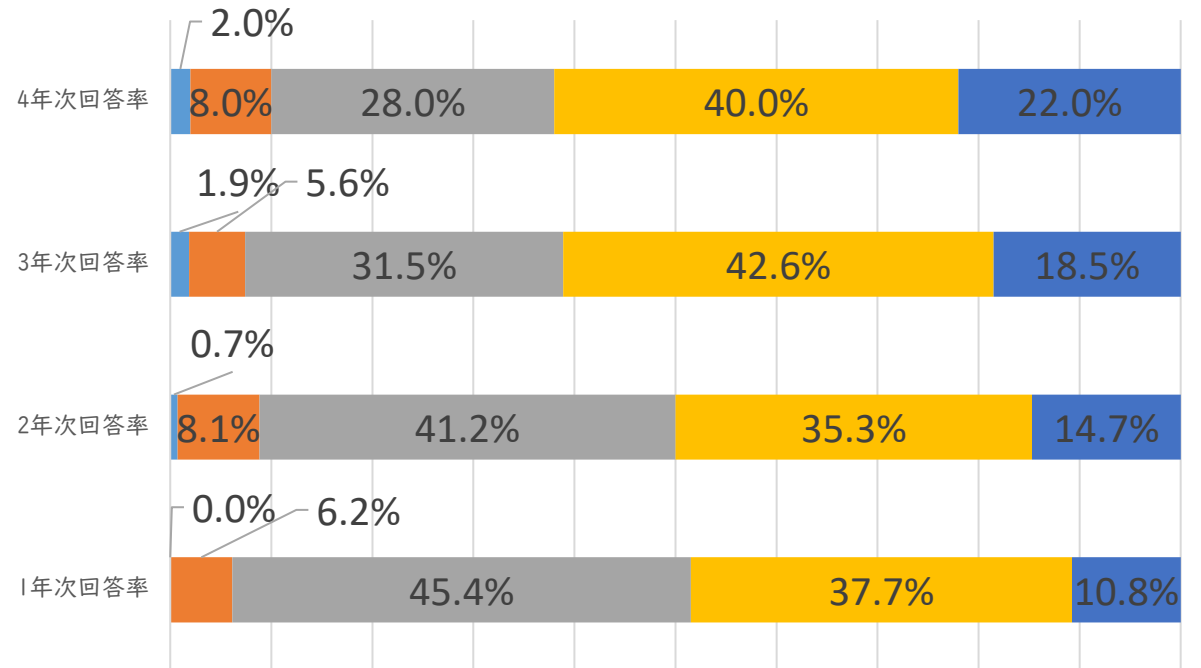
- ① とても不満
- ② やや不満
- ③ どちらともいえない
- ④ やや満足
- ⑤ とても満足

とても不満	やや不満	どちらともいえない	やや満足	とても満足	合計
3	13	116	147	91	370

設問16 学生がテーマを決定し、資料を集めてレポート等を作成するプロジェクト研究の実施



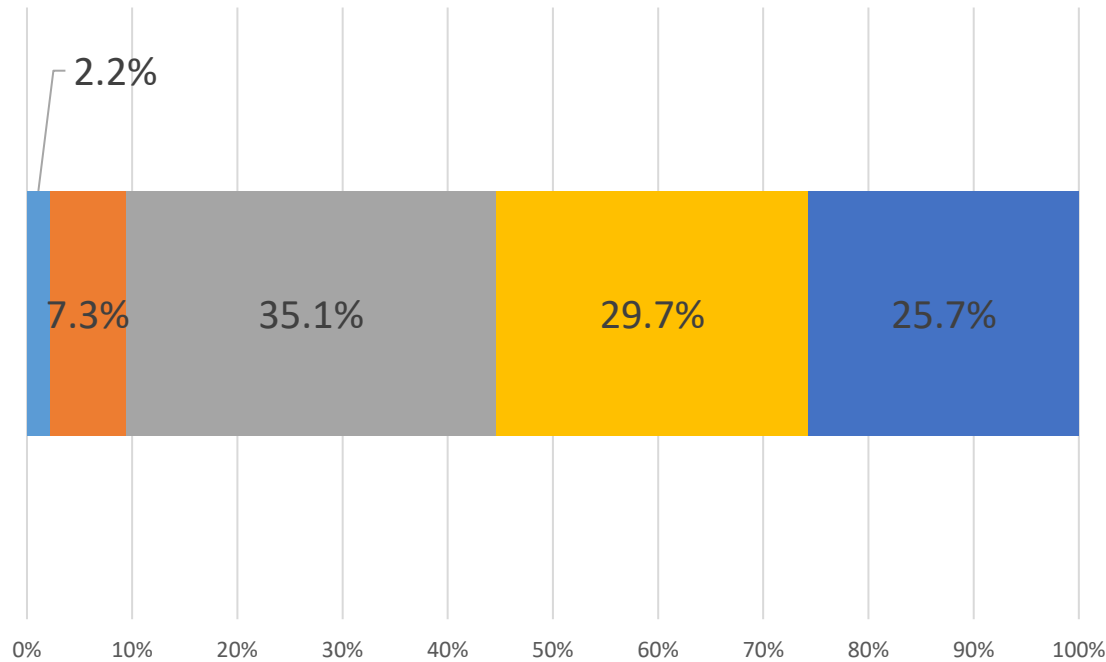
- ① とても不満
- ② やや不満
- ③ どちらともいえない
- ④ やや満足
- ⑤ とても満足



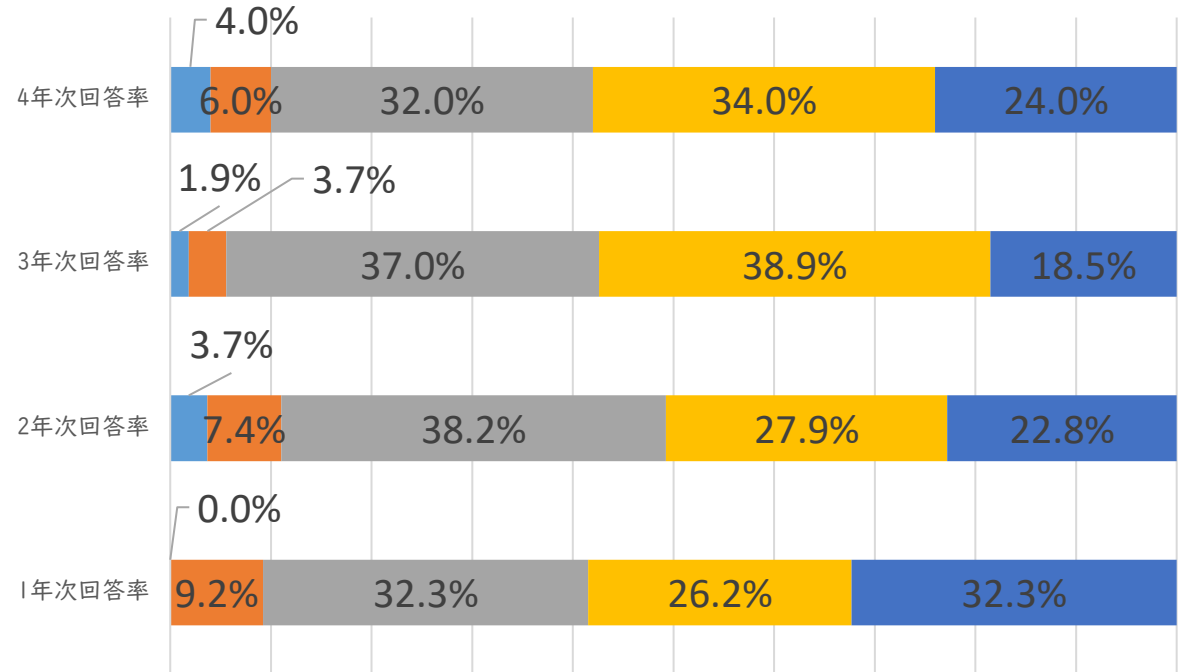
- ① とても不満
- ② やや不満
- ③ どちらともいえない
- ④ やや満足
- ⑤ とても満足

とても不満	やや不満	どちらともいえない	やや満足	とても満足	合計
3	26	146	140	55	370

設問17 フィールドワークの実施



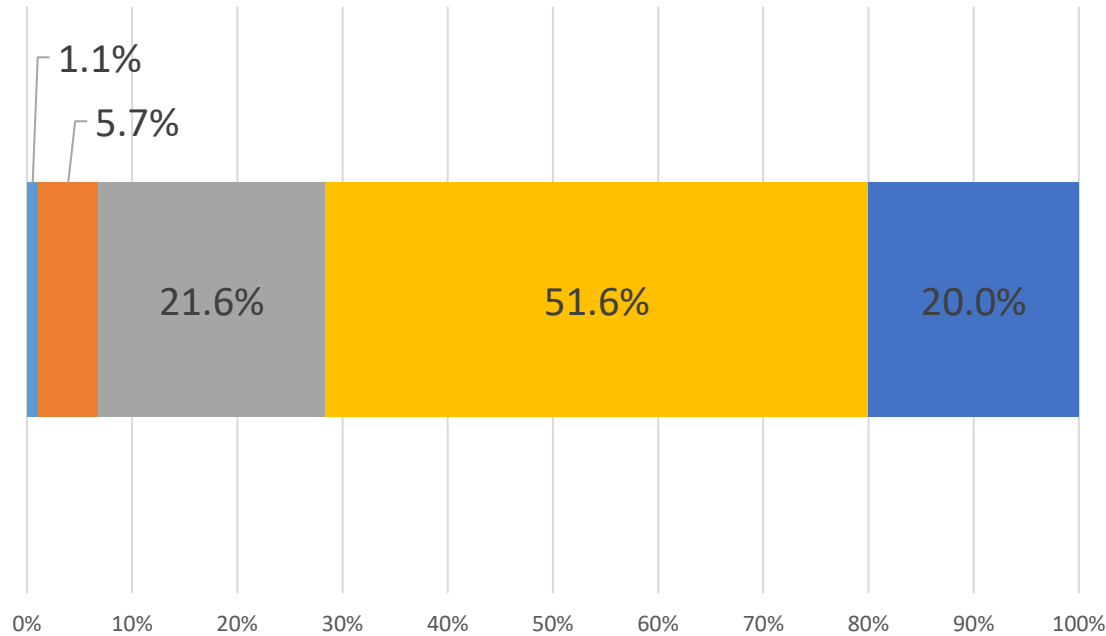
- ① とても不満
- ② やや不満
- ③ どちらともいえない
- ④ やや満足
- ⑤ とても満足



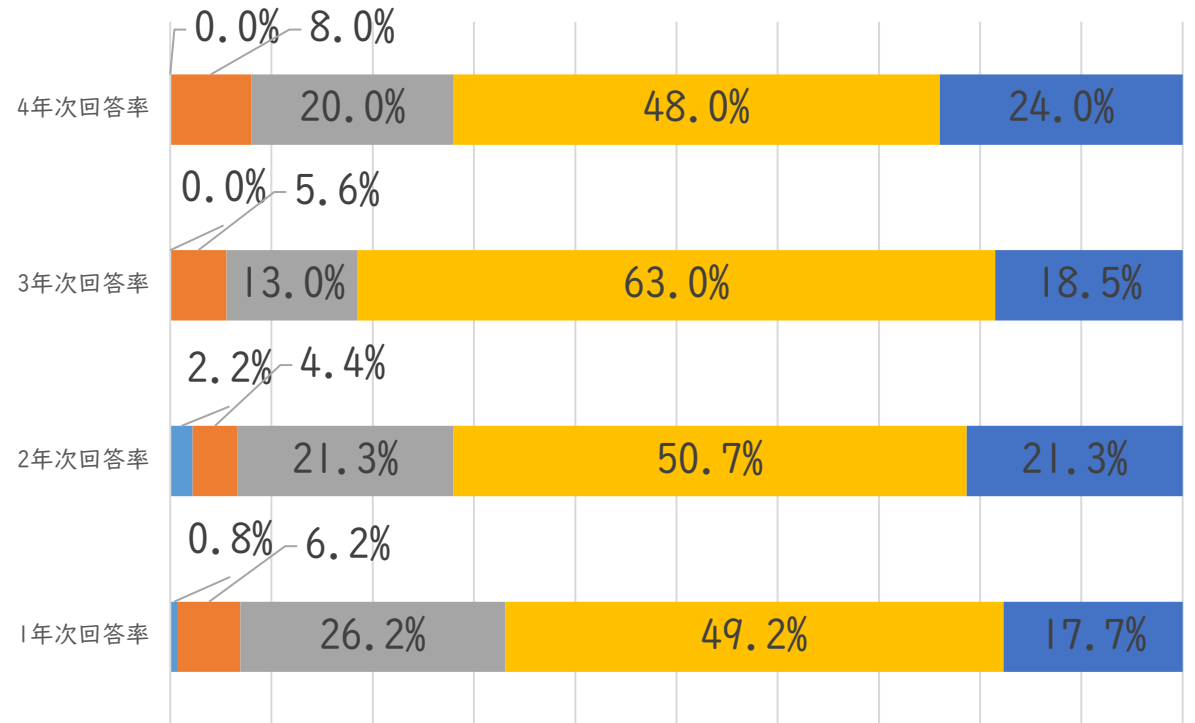
- ① とても不満
- ② やや不満
- ③ どちらともいえない
- ④ やや満足
- ⑤ とても満足

とても不満	やや不満	どちらともいえない	やや満足	とても満足	合計
8	27	130	110	95	370

設問18 教員は社会の動向や新たな課題を授業に取り入れている



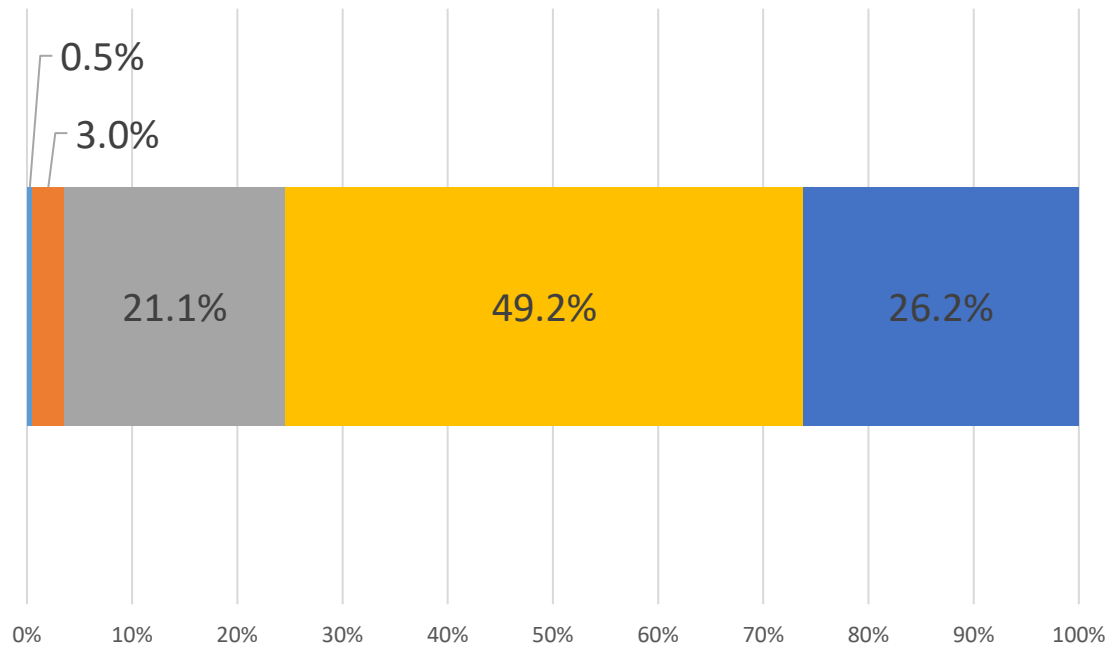
- ① まったくそう思わない
- ② あまりそう思わない
- ③ どちらともいえない
- ④ ややそう思う
- ⑤ とてもそう思う



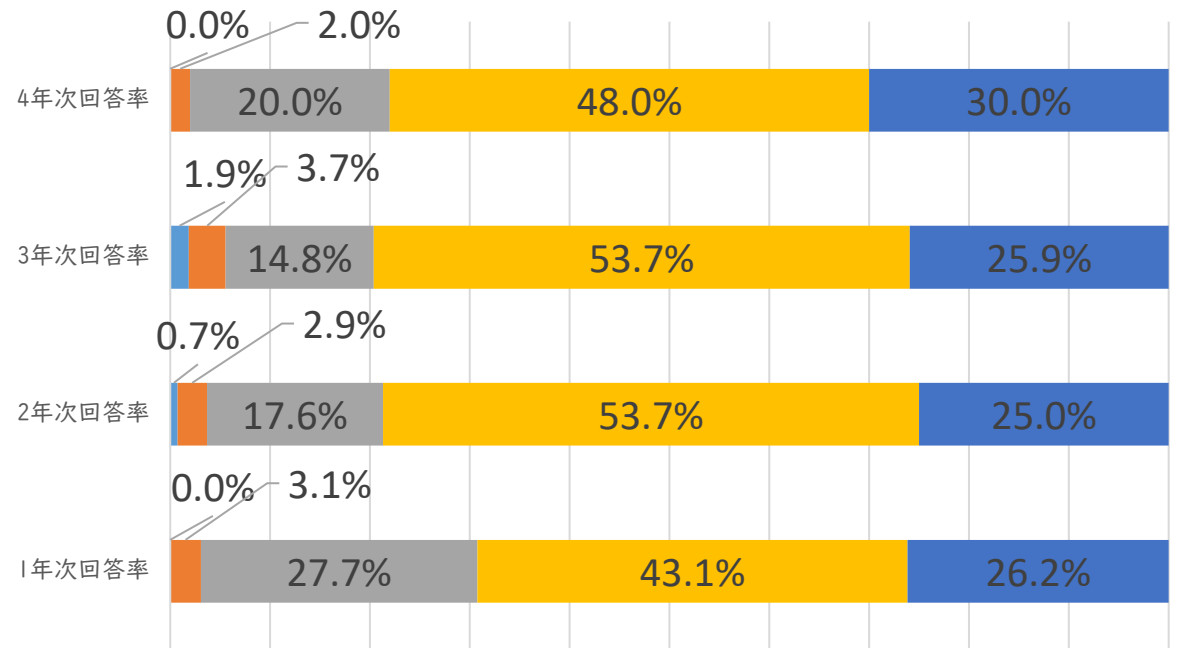
- ① まったくそう思わない
- ② あまりそう思わない
- ③ どちらともいえない
- ④ ややそう思う
- ⑤ とてもそう思う

まったくそう思わない	あまりそう思わない	どちらともいえない	ややそう思う	とてもそう思う	合計
4	21	80	191	74	370

設問19 教員は、授業中に学生が考えたり質問したりすることを推奨し、学生が異なる意見や考えることを認めている



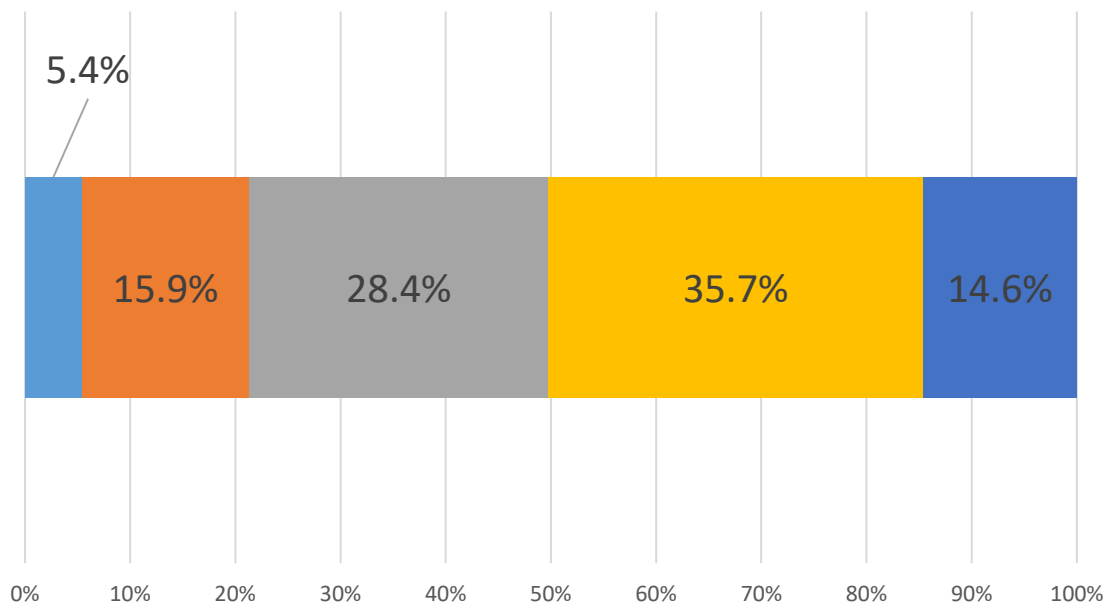
- ① まったくそう思わない ■ ② あまりそう思わない
- ③ どちらともいえない ■ ④ ややそう思う
- ⑤ とてもそう思う



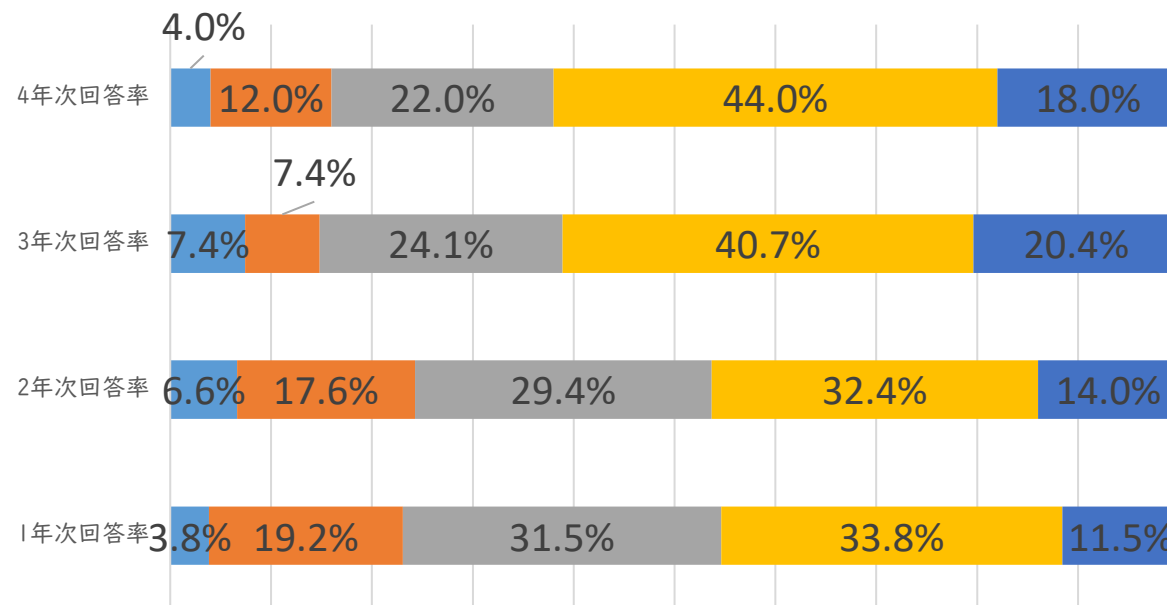
- ① まったくそう思わない ■ ② あまりそう思わない
- ③ どちらともいえない ■ ④ ややそう思う
- ⑤ とてもそう思う

まったくそう思わない	あまりそう思わない	どちらともいえない	ややそう思う	とてもそう思う	合計
2	11	78	182	97	370

設問20 教員は一人ひとりの能力を理解し、学生の潜在能力を引き出すためにそれぞれに応じた教育を実施している



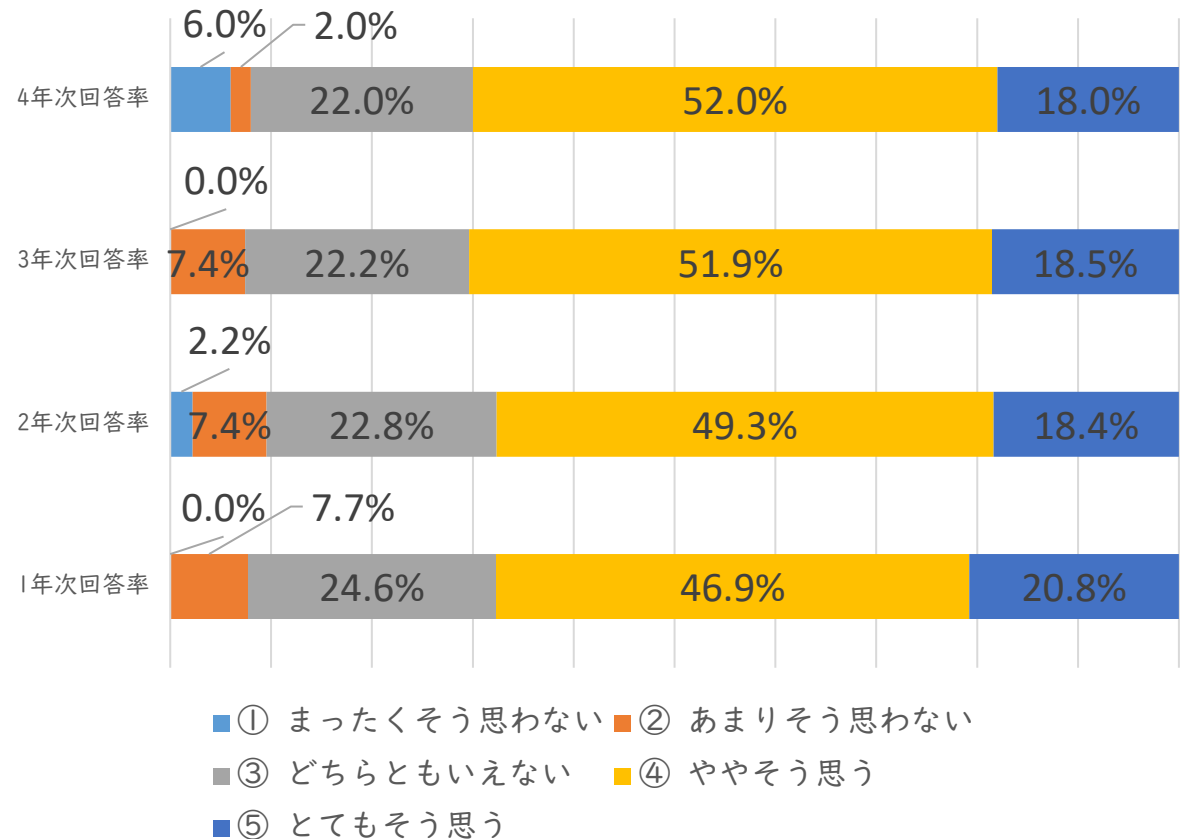
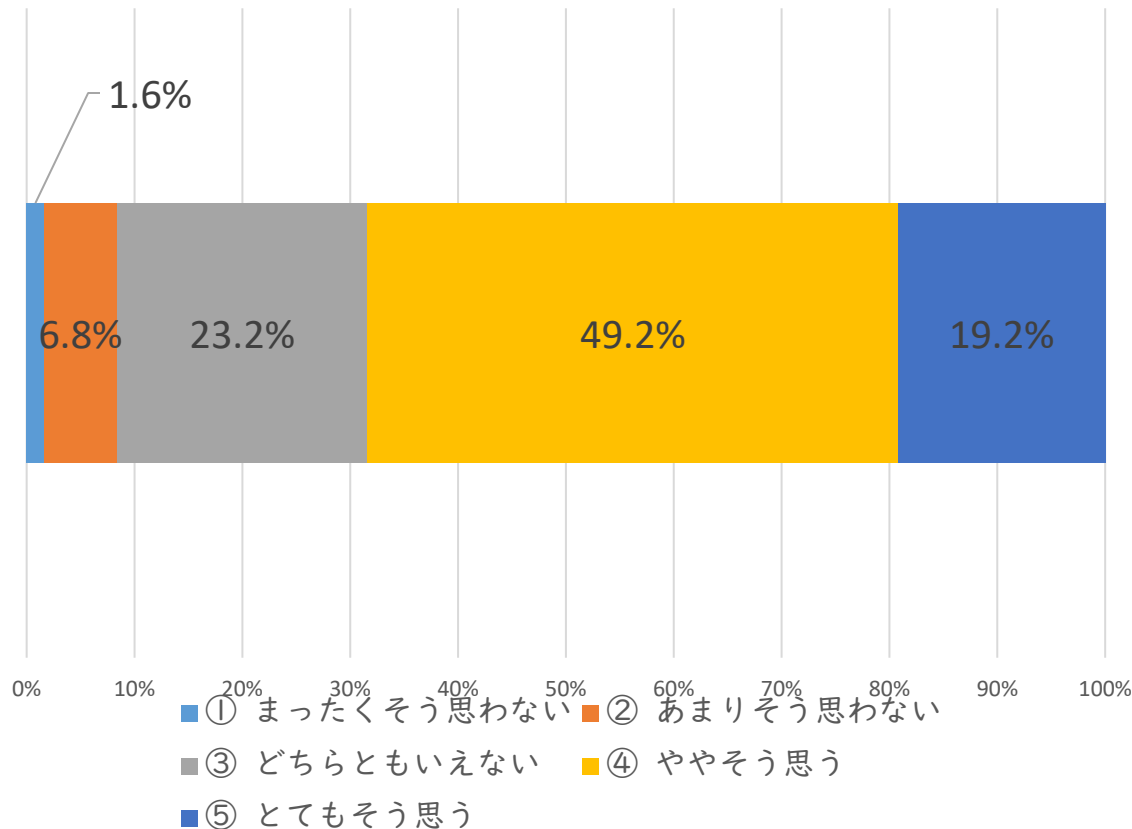
- ① まったくそう思わない
- ② あまりそう思わない
- ③ どちらともいえない
- ④ ややそう思う
- ⑤ とてもそう思う



- ① まったくそう思わない
- ② あまりそう思わない
- ③ どちらともいえない
- ④ ややそう思う
- ⑤ とてもそう思う

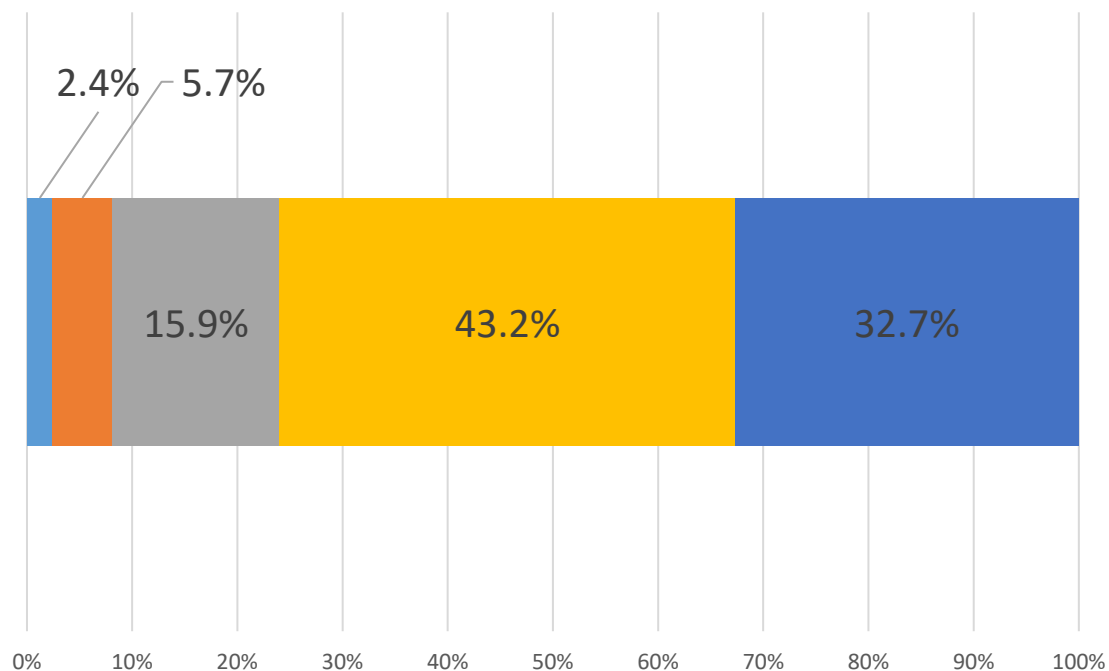
まったくそう思わない	あまりそう思わない	どちらともいえない	ややそう思う	とてもそう思う	合計
20	59	105	132	54	370

設問21 大学の授業選択ガイダンスとサポート体制は十分に整っている

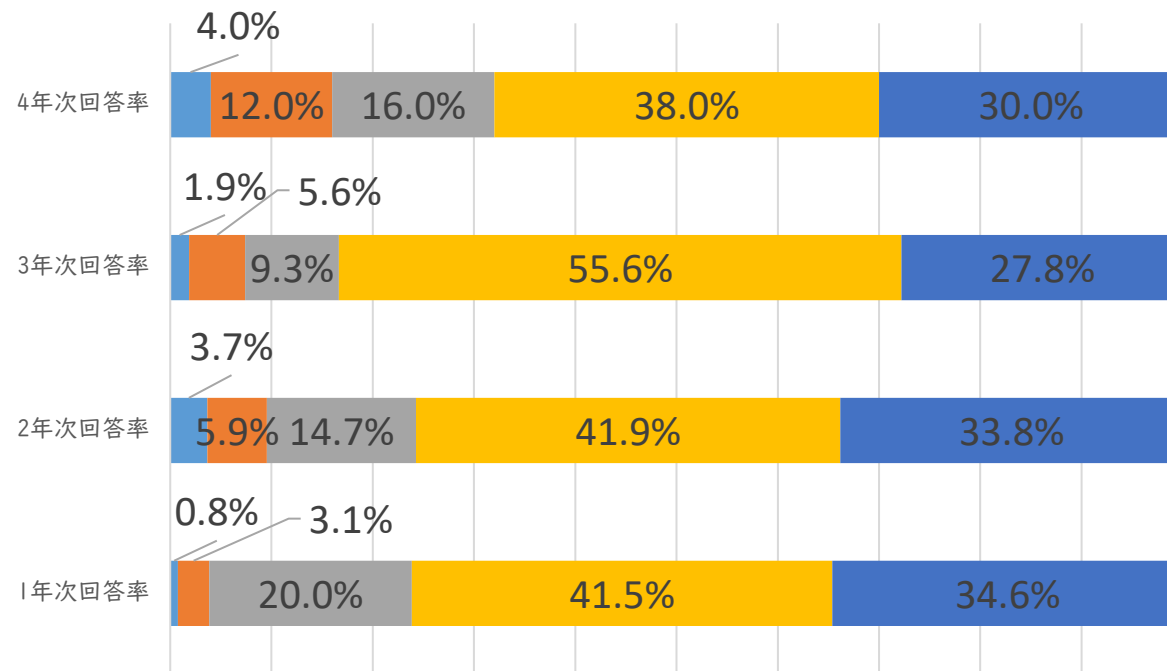


まったくそう思わない	あまりそう思わない	どちらともいえない	ややそう思う	とてもそう思う	合計
6	25	86	182	71	370

設問22 自分が履修したい専門科目を履修することができる



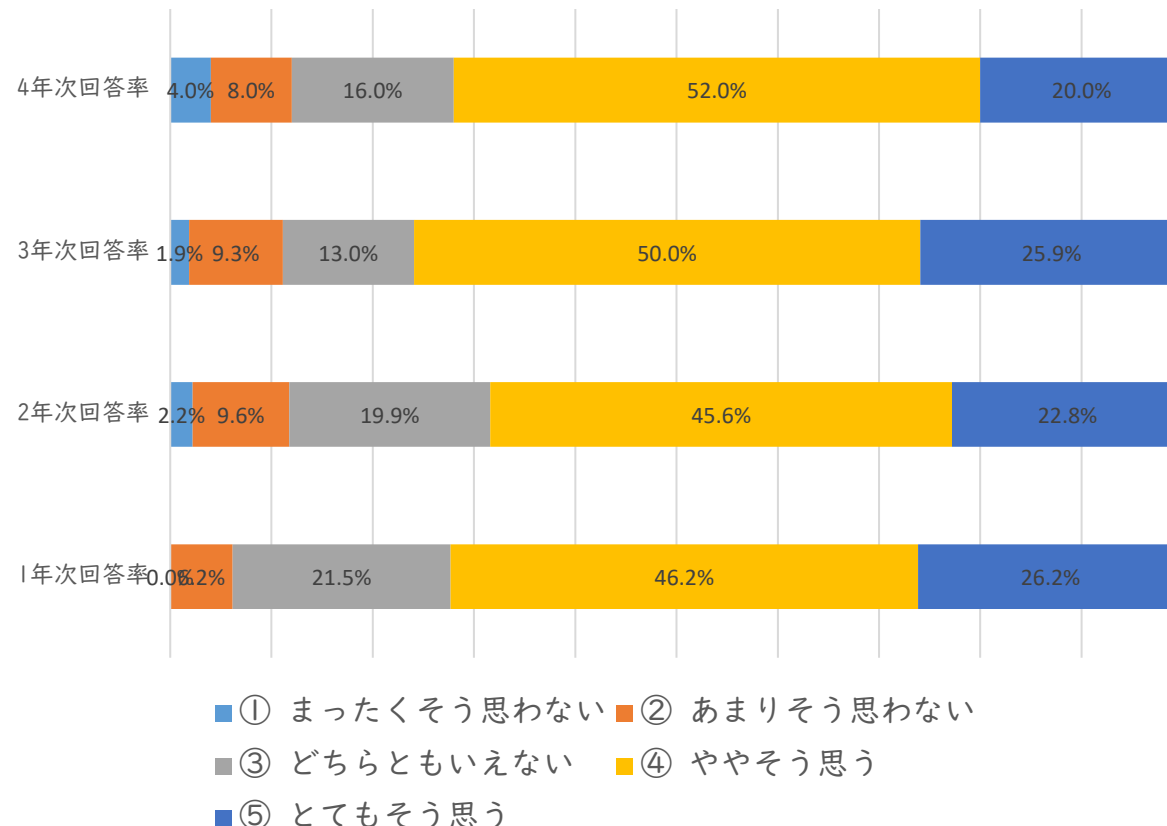
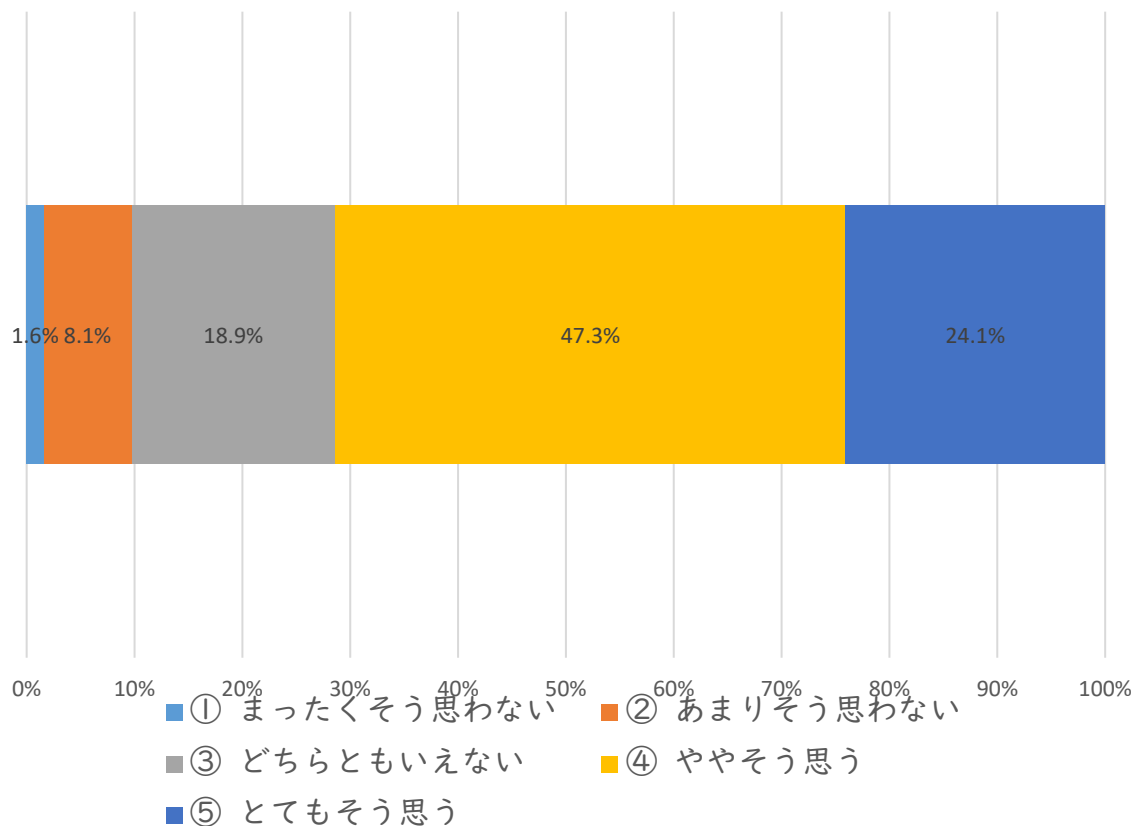
- ① まったくそう思わない ■ ② あまりそう思わない
- ③ どちらともいえない ■ ④ ややそう思う
- ⑤ とてもそう思う



- ① まったくそう思わない ■ ② あまりそう思わない
- ③ どちらともいえない ■ ④ ややそう思う
- ⑤ とてもそう思う

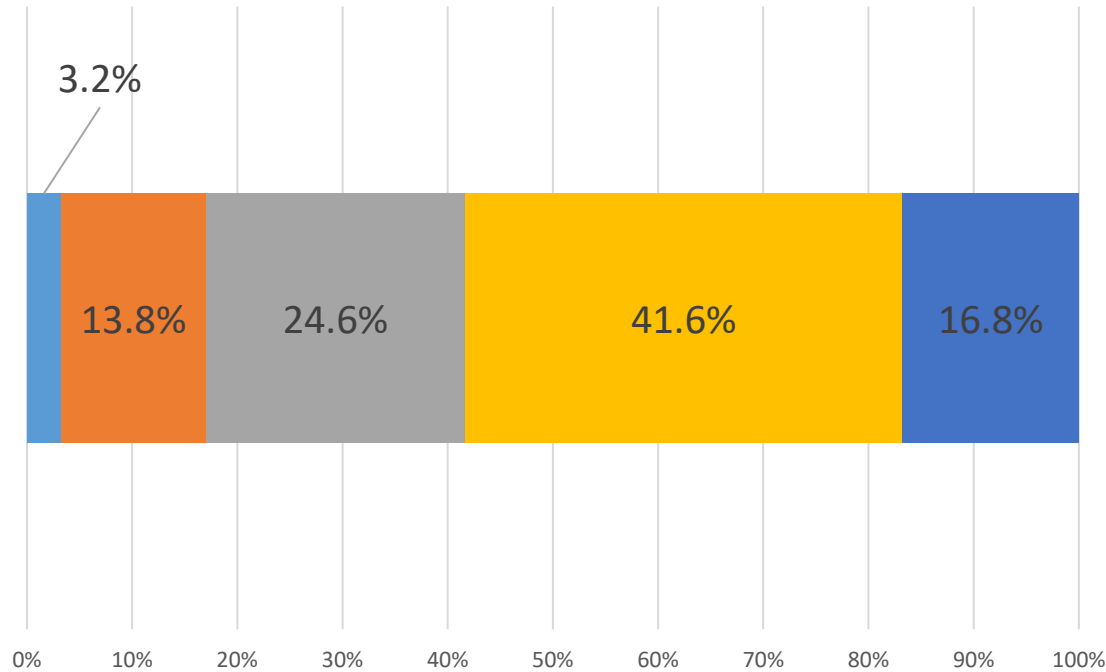
まったくそう思わない	あまりそう思わない	どちらともいえない	ややそう思う	とてもそう思う	合計
9	21	59	160	121	370

設問23 専門科目のほかに自分が履修したい教養科目を履修することができる

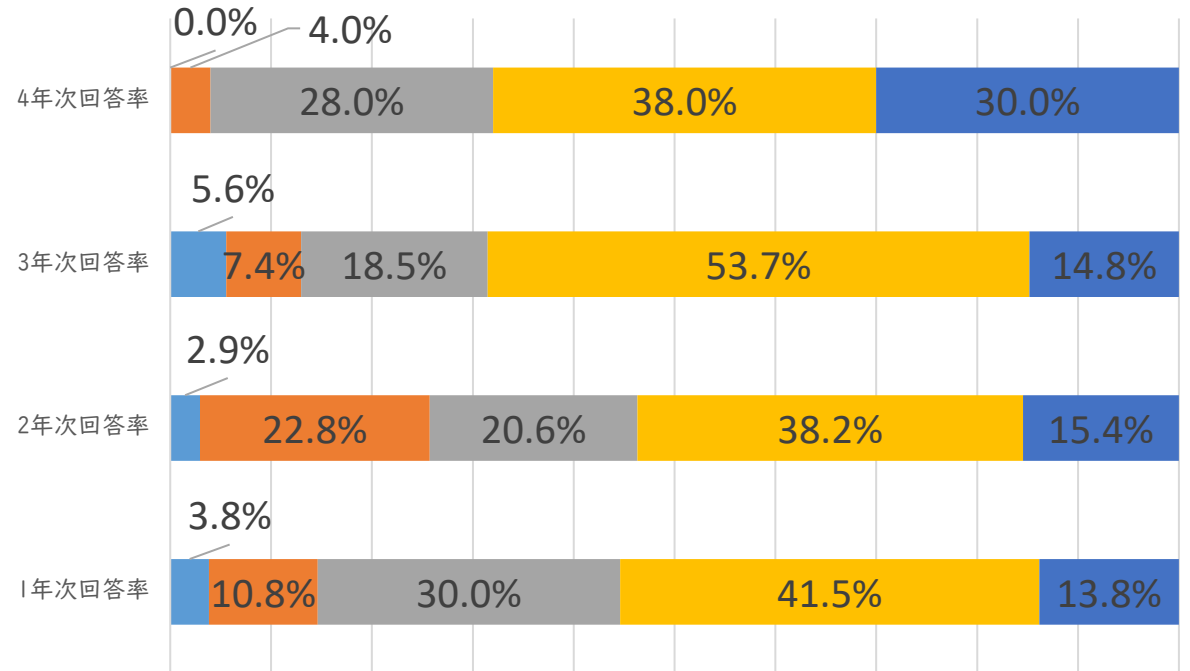


まったくそう思わない	あまりそう思わない	どちらともいえない	ややそう思う	とてもそう思う	合計
6	30	70	175	89	370

設問24 授業の進度に遅れずについていくことができる



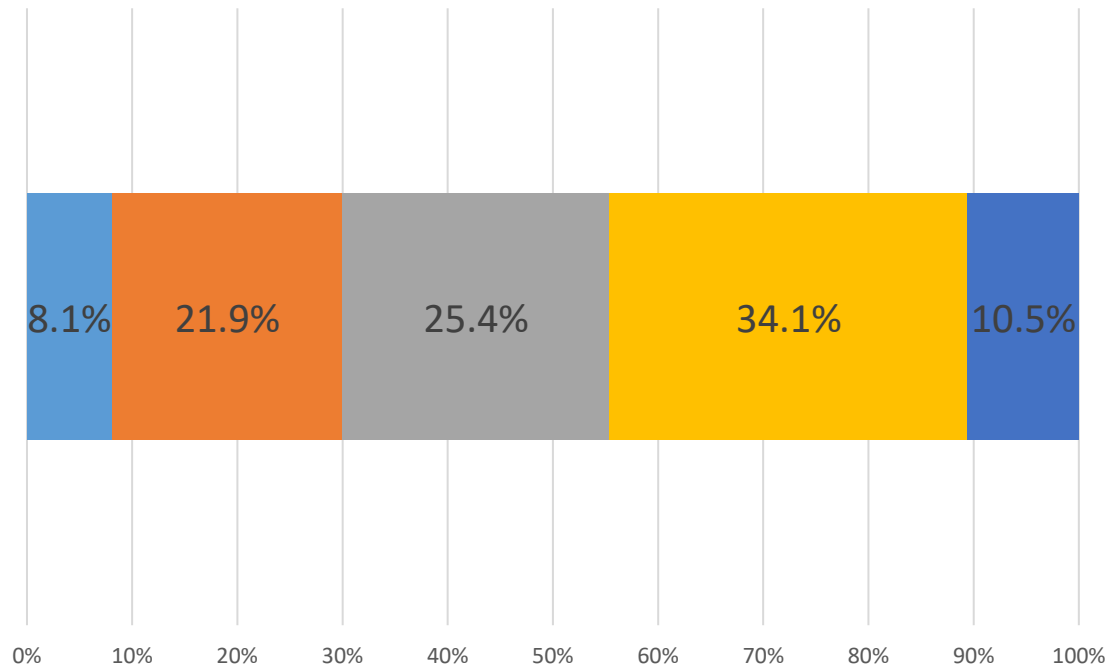
- ① まったくそう思わない ■ ② あまりそう思わない
- ③ どちらともいえない ■ ④ ややそう思う
- ⑤ とてもそう思う



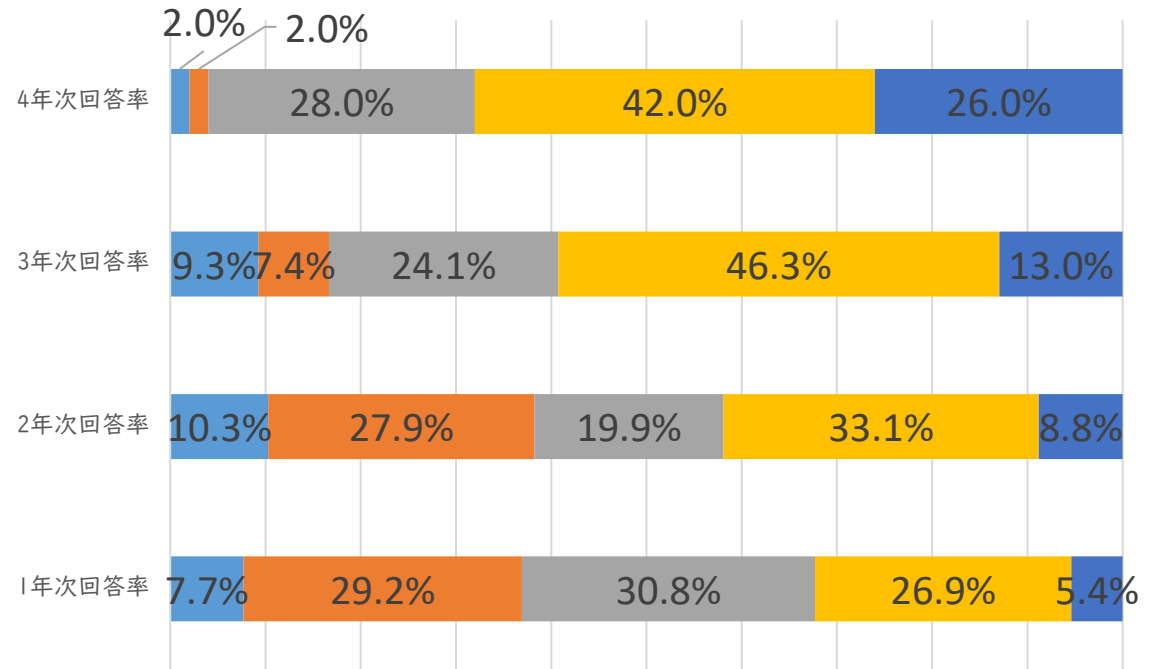
- ① まったくそう思わない ■ ② あまりそう思わない
- ③ どちらともいえない ■ ④ ややそう思う
- ⑤ とてもそう思う

まったくそう思わない	あまりそう思わない	どちらともいえない	ややそう思う	とてもそう思う	合計
12	51	91	154	62	370

設問25 自身の学習成果に満足している



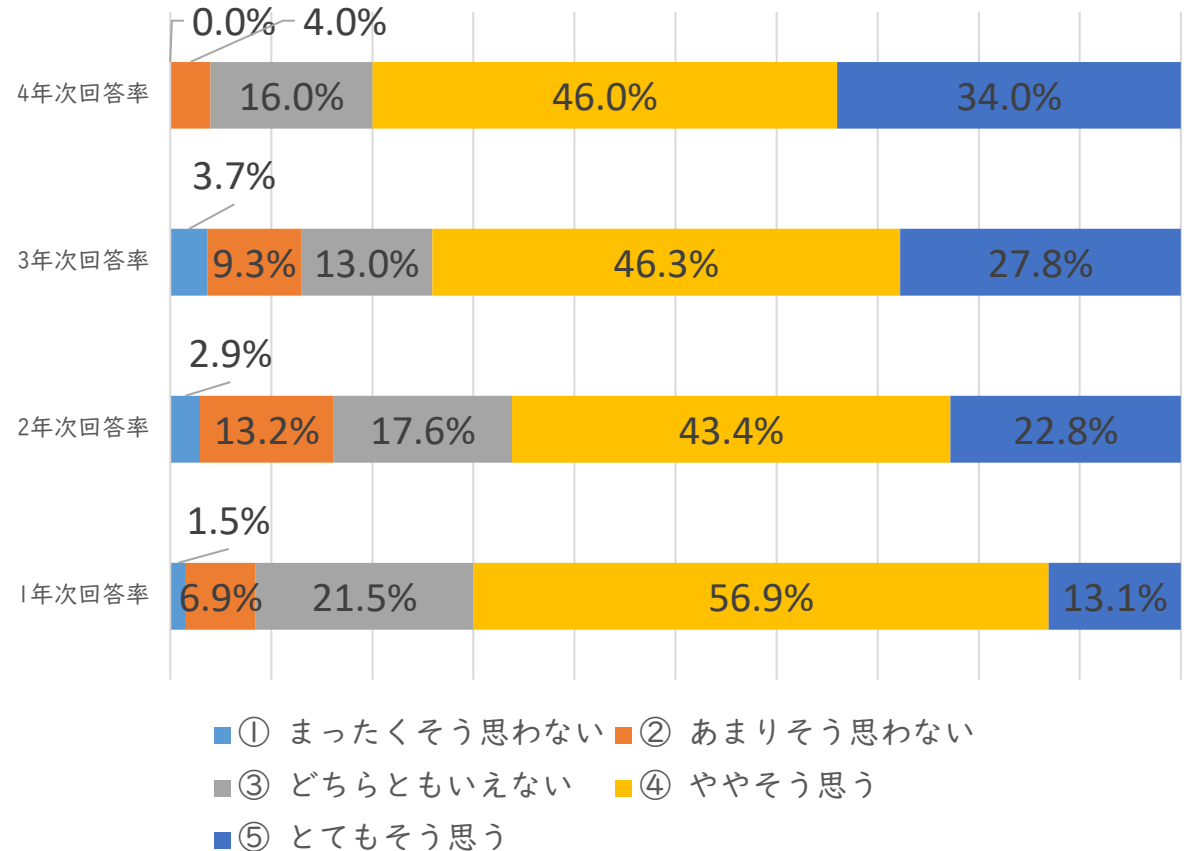
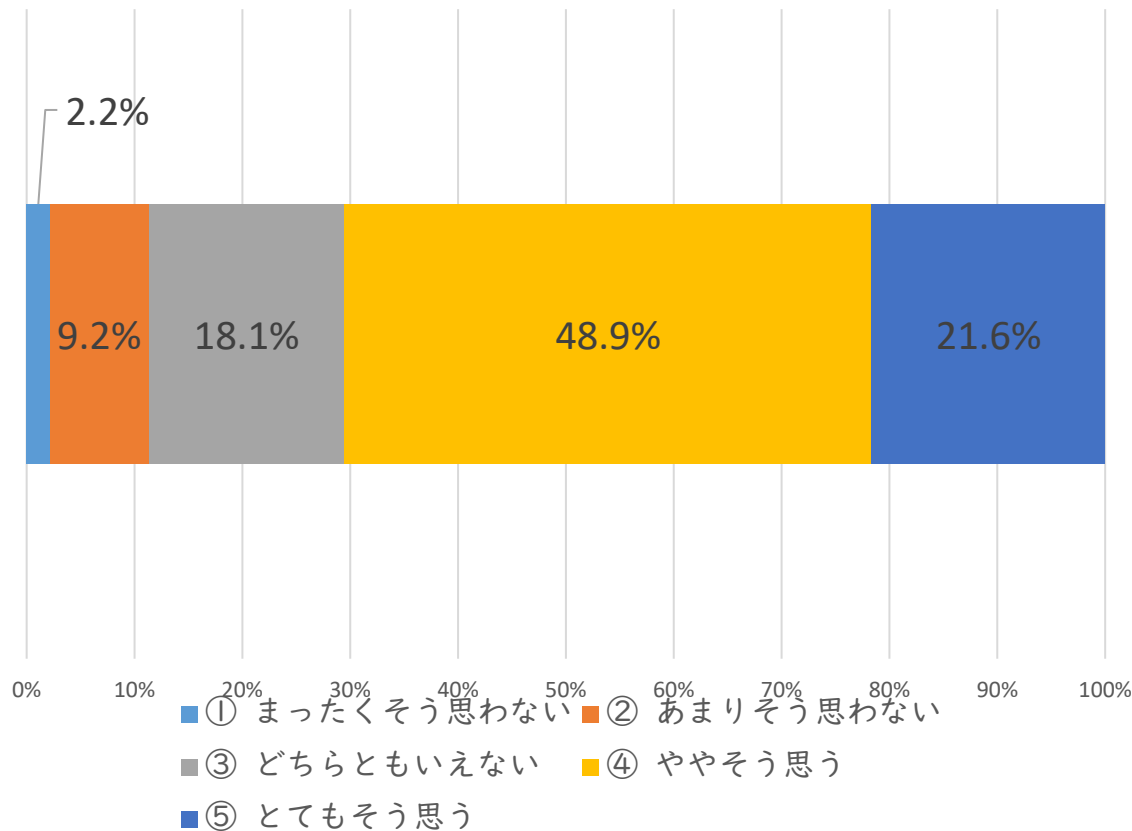
- ① まったくそう思わない ■ ② あまりそう思わない
- ③ どちらともいえない ■ ④ ややそう思う
- ⑤ とてもそう思う



- ① まったくそう思わない ■ ② あまりそう思わない
- ③ どちらともいえない ■ ④ ややそう思う
- ⑤ とてもそう思う

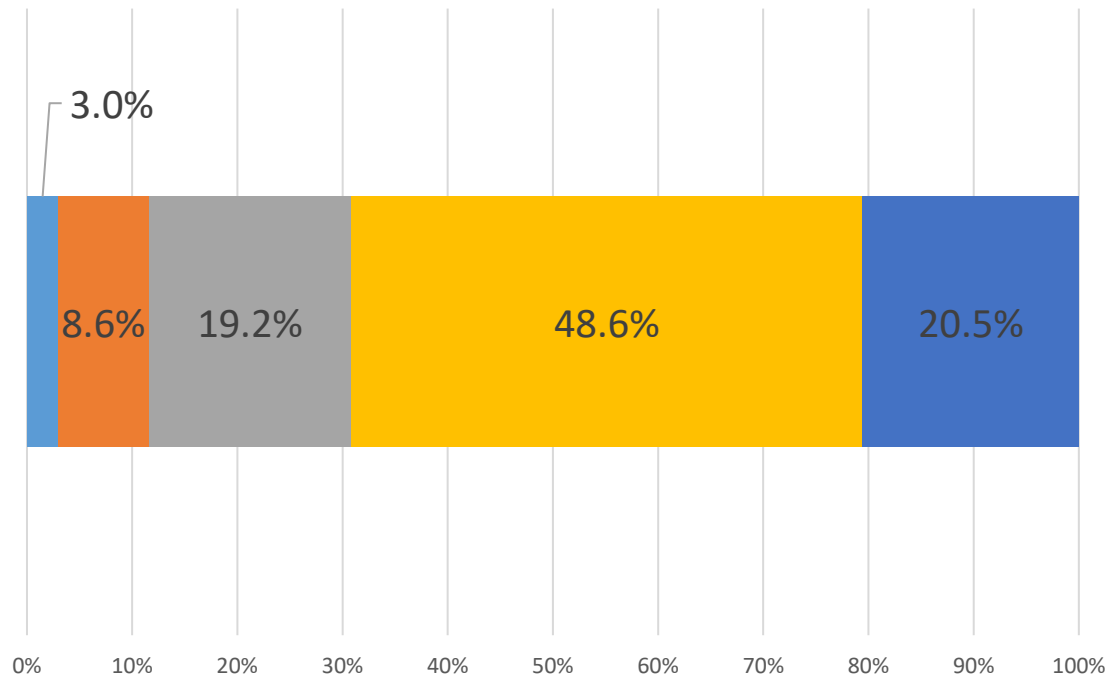
まったくそう思わない	あまりそう思わない	どちらともいえない	ややそう思う	とてもそう思う	合計
30	81	94	126	39	370

設問26 学習上の問題が発生した時、どのように解決すれば、誰に質問すればいいのか理解している

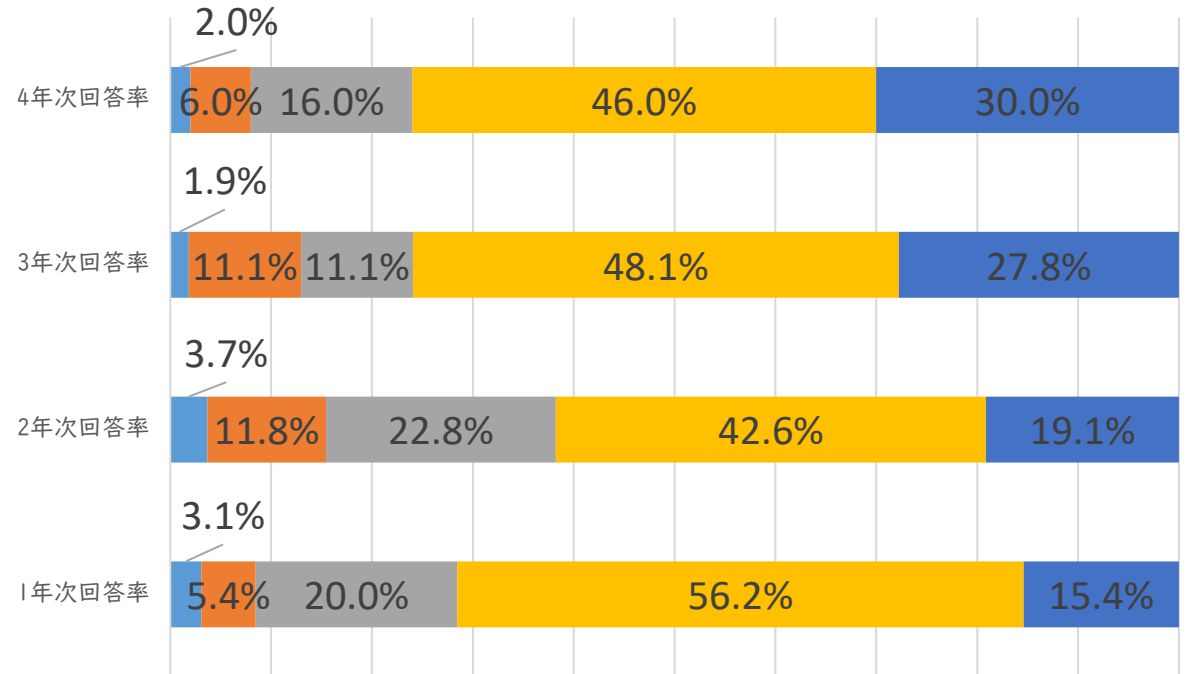


まったくそう思わない	あまりそう思わない	どちらともいえない	ややそう思う	とてもそう思う	合計
8	34	67	181	80	370

設問27 大学は、学習に関する相談の機会を提供している



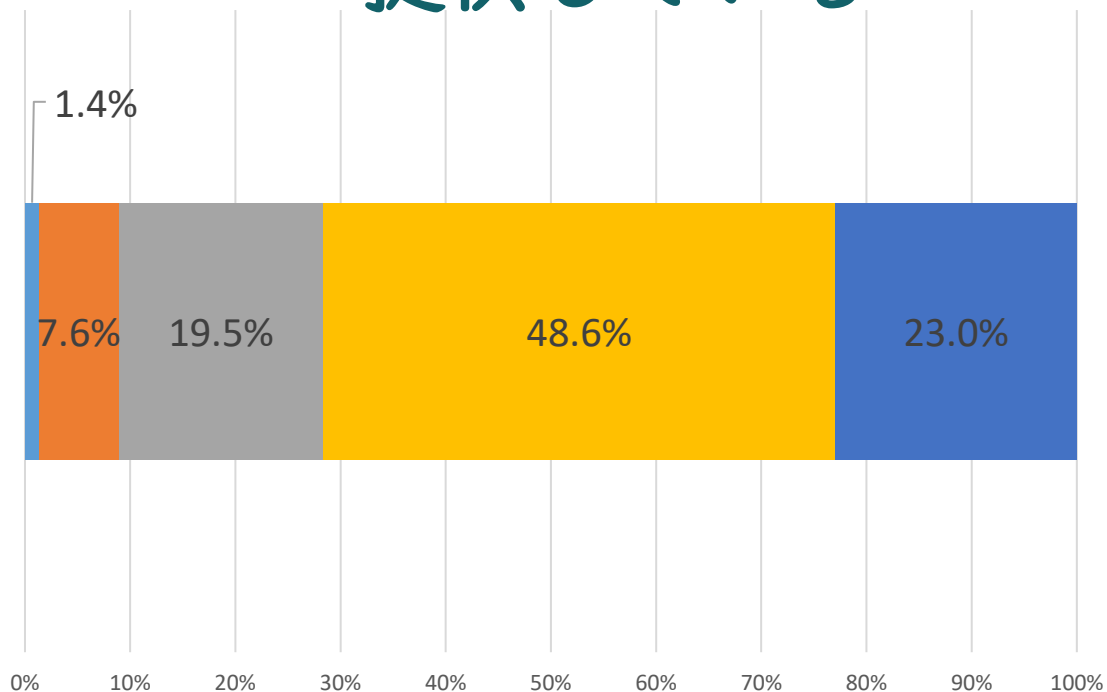
- ① まったくそう思わない ■ ② あまりそう思わない
- ③ どちらともいえない ■ ④ ややそう思う
- ⑤ とてもそう思う



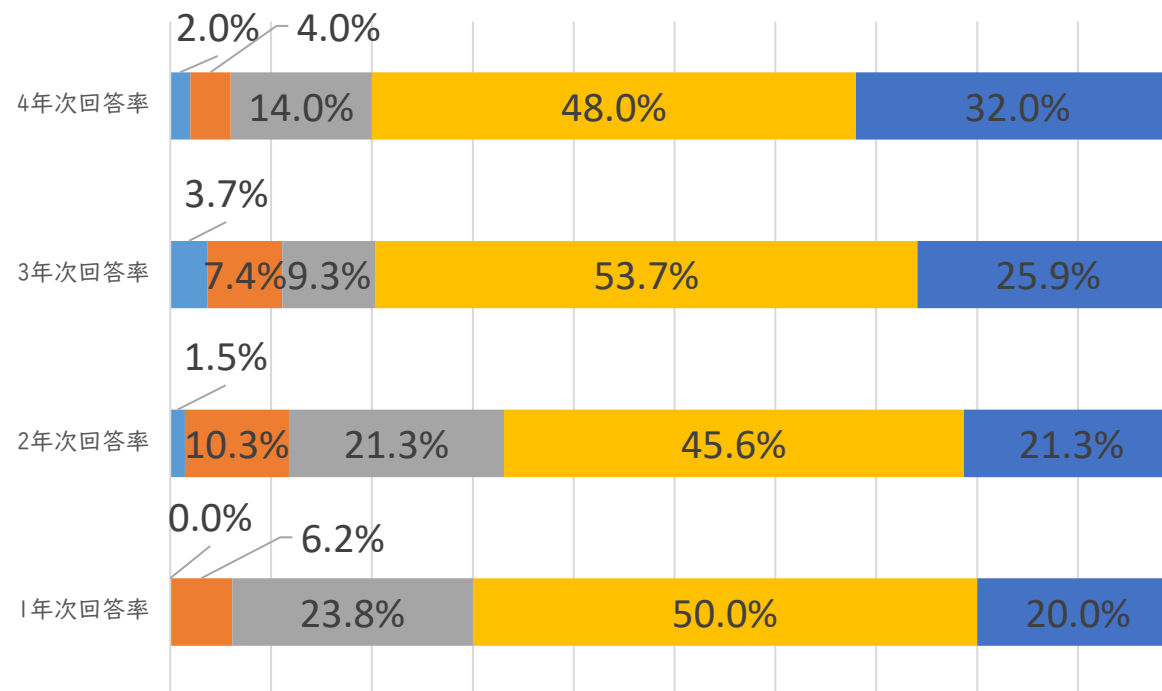
- ① まったくそう思わない ■ ② あまりそう思わない
- ③ どちらともいえない ■ ④ ややそう思う
- ⑤ とてもそう思う

まったくそう思わない	あまりそう思わない	どちらともいえない	ややそう思う	とてもそう思う	合計
11	32	71	180	76	370

設問28 教員は授業時間の他に学習に必要な指導や情報を提供している



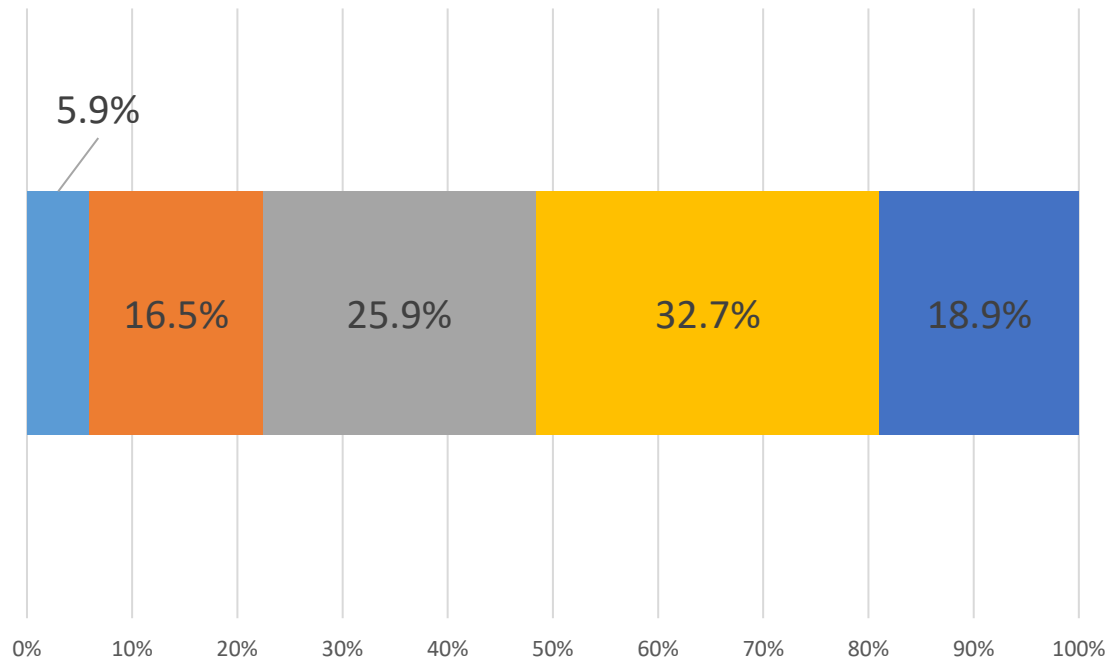
- ① まったくそう思わない
- ② あまりそう思わない
- ③ どちらともいえない
- ④ ややそう思う
- ⑤ とてもそう思う



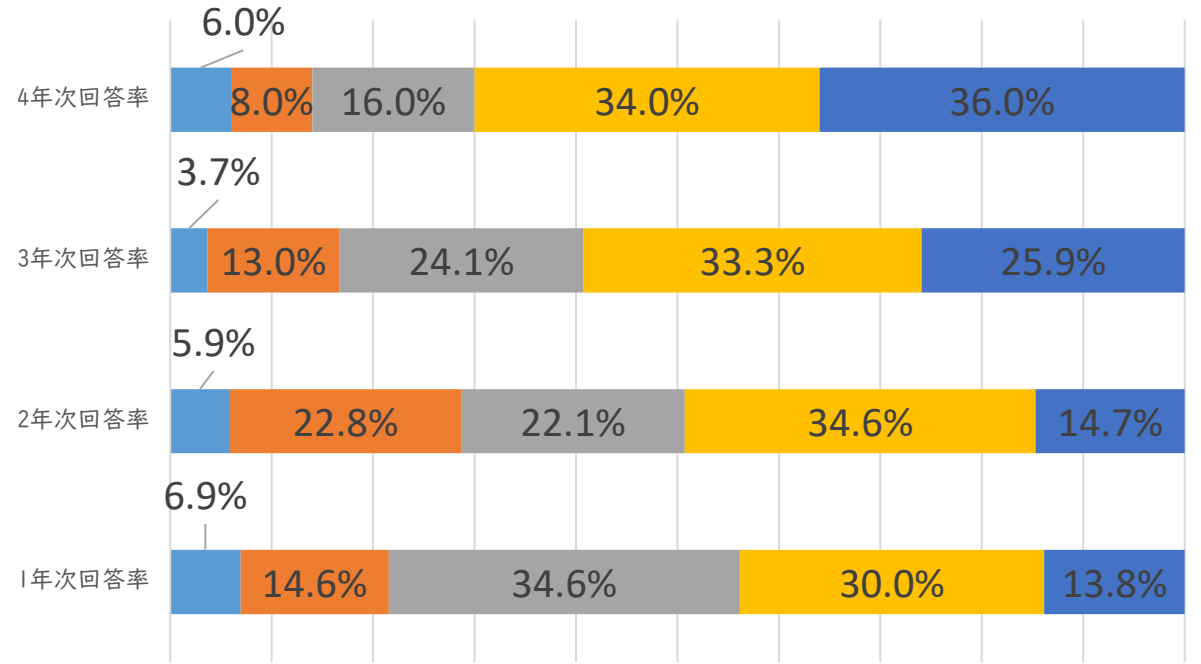
- ① まったくそう思わない
- ② あまりそう思わない
- ③ どちらともいえない
- ④ ややそう思う
- ⑤ とてもそう思う

まったくそう思わない	あまりそう思わない	どちらともいえない	ややそう思う	とてもそう思う	合計
5	28	72	180	85	370

設問29 教職員と大学生活について相談や話しがしやすい



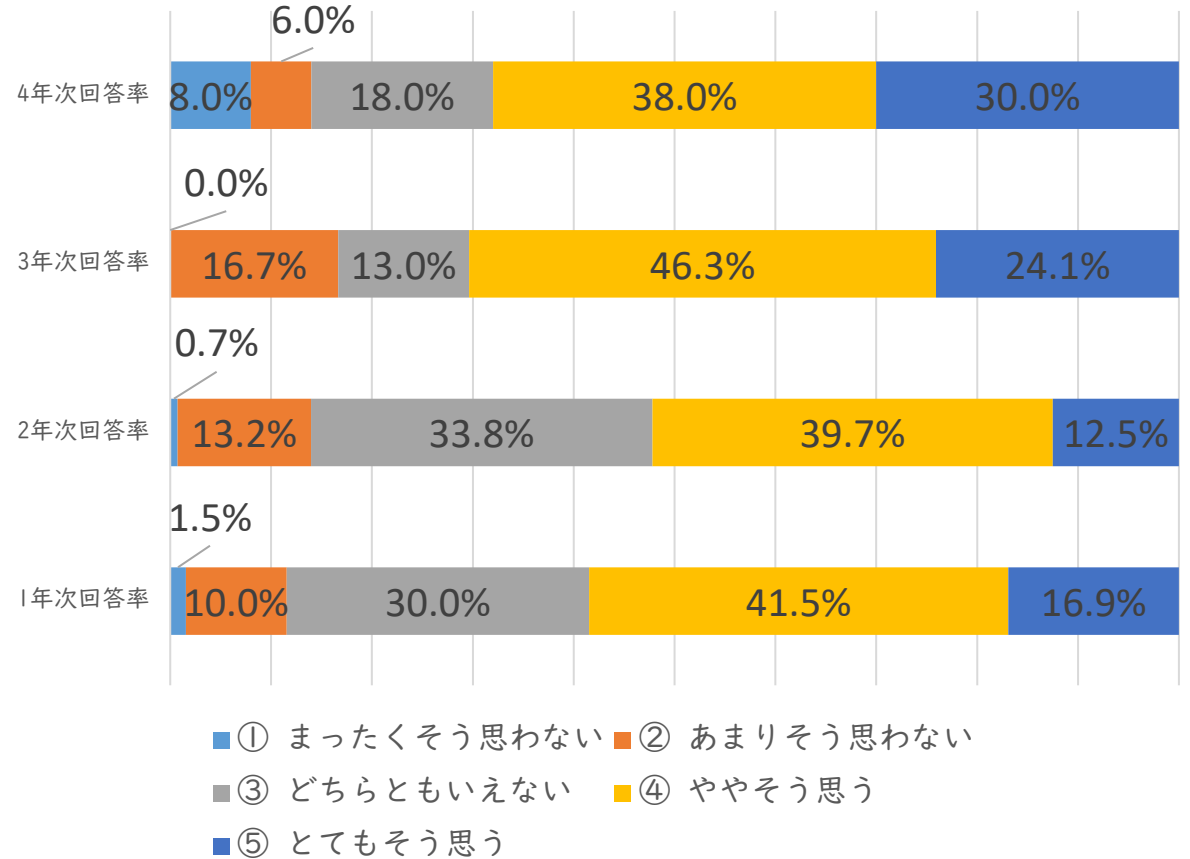
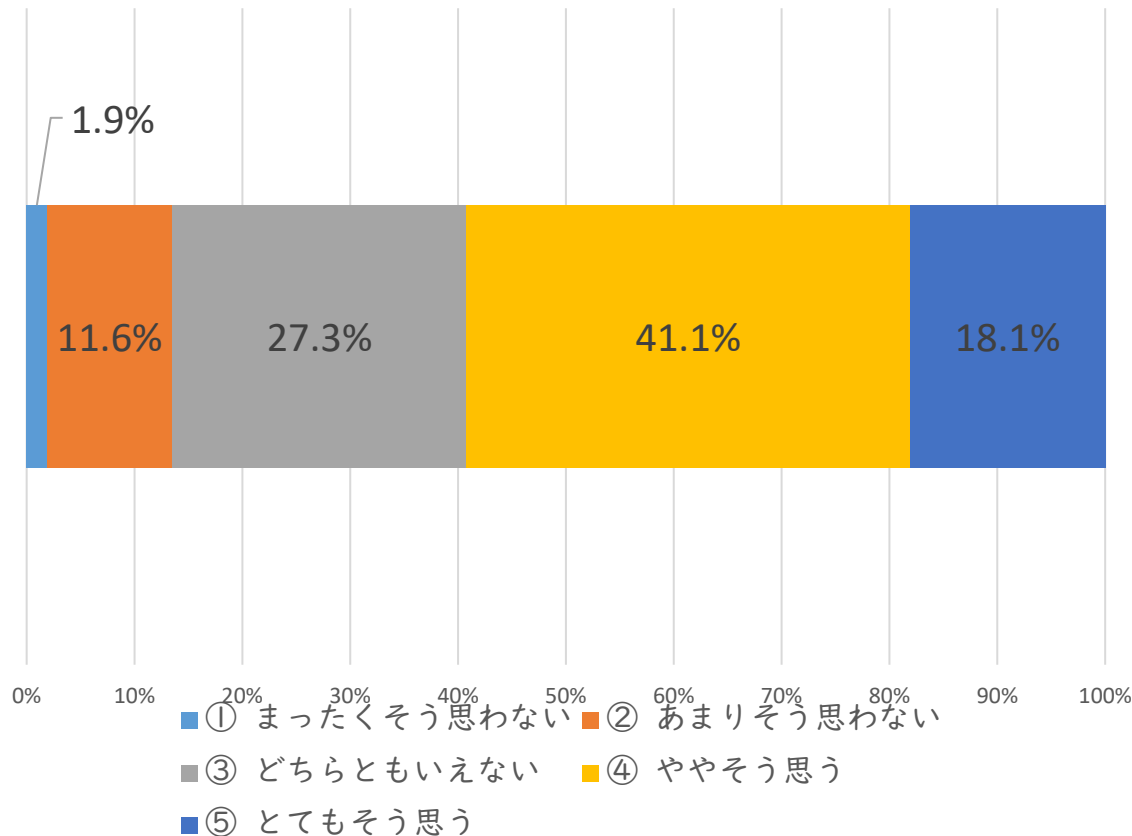
- ① まったくそう思わない
- ② あまりそう思わない
- ③ どちらともいえない
- ④ ややそう思う
- ⑤ とてもそう思う



- ① まったくそう思わない
- ② あまりそう思わない
- ③ どちらともいえない
- ④ ややそう思う
- ⑤ とてもそう思う

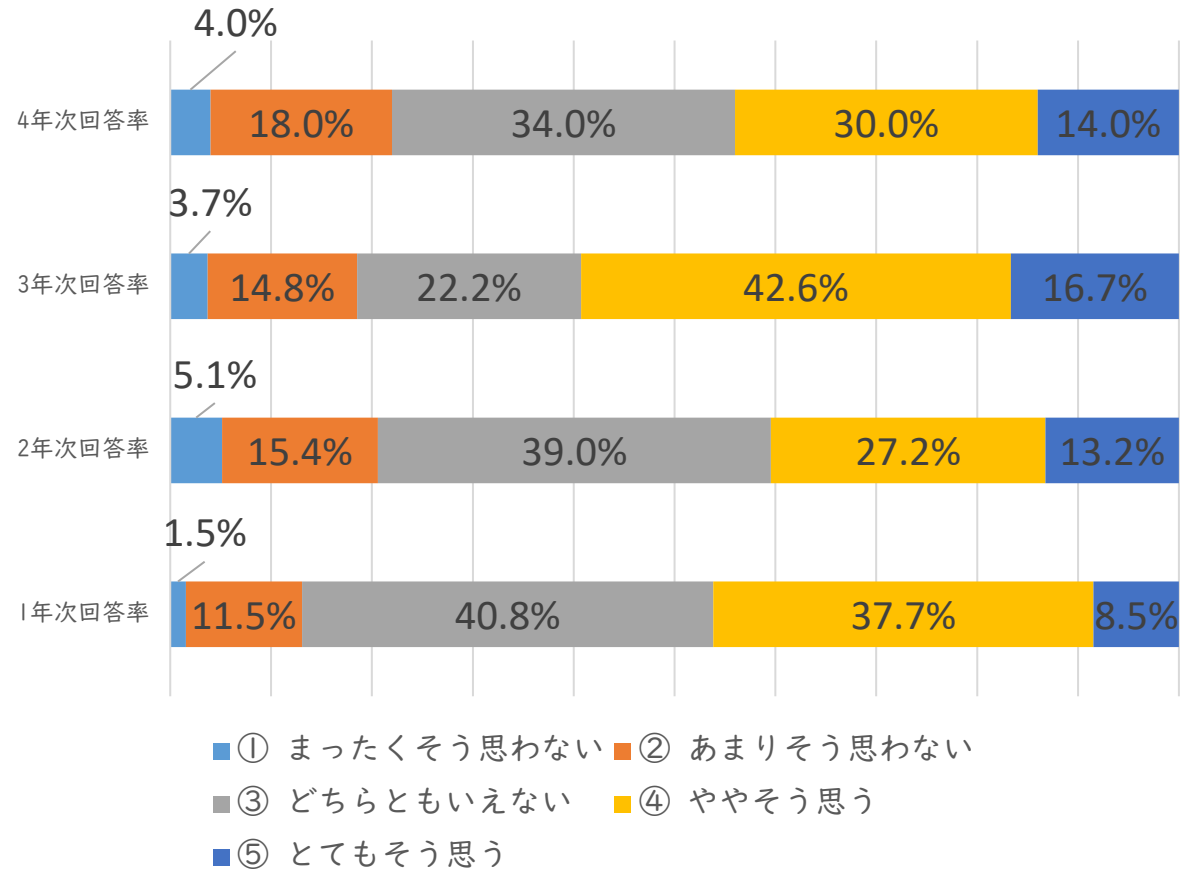
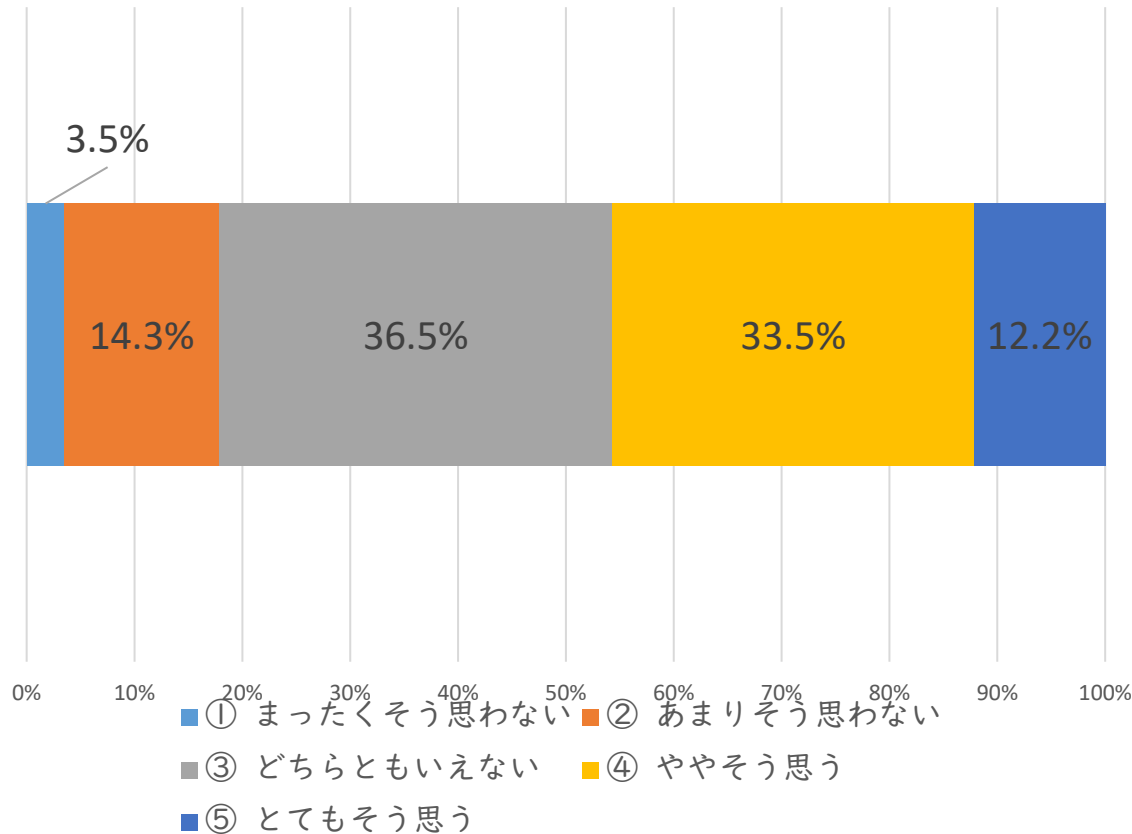
まったくそう思わない	あまりそう思わない	どちらともいえない	ややそう思う	とてもそう思う	合計
22	61	96	121	70	370

設問30 大学は、卒業後の就職やキャリアデザインに対する支援を効果的に行っている



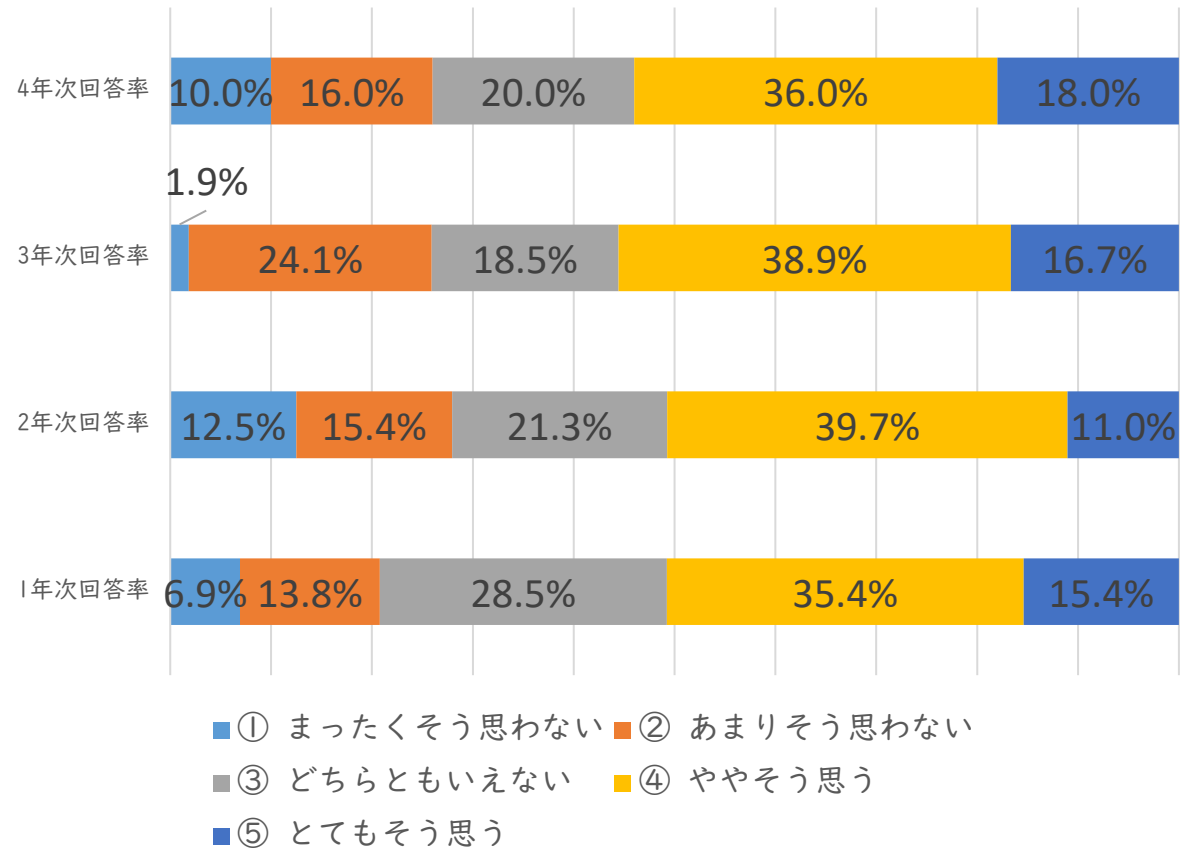
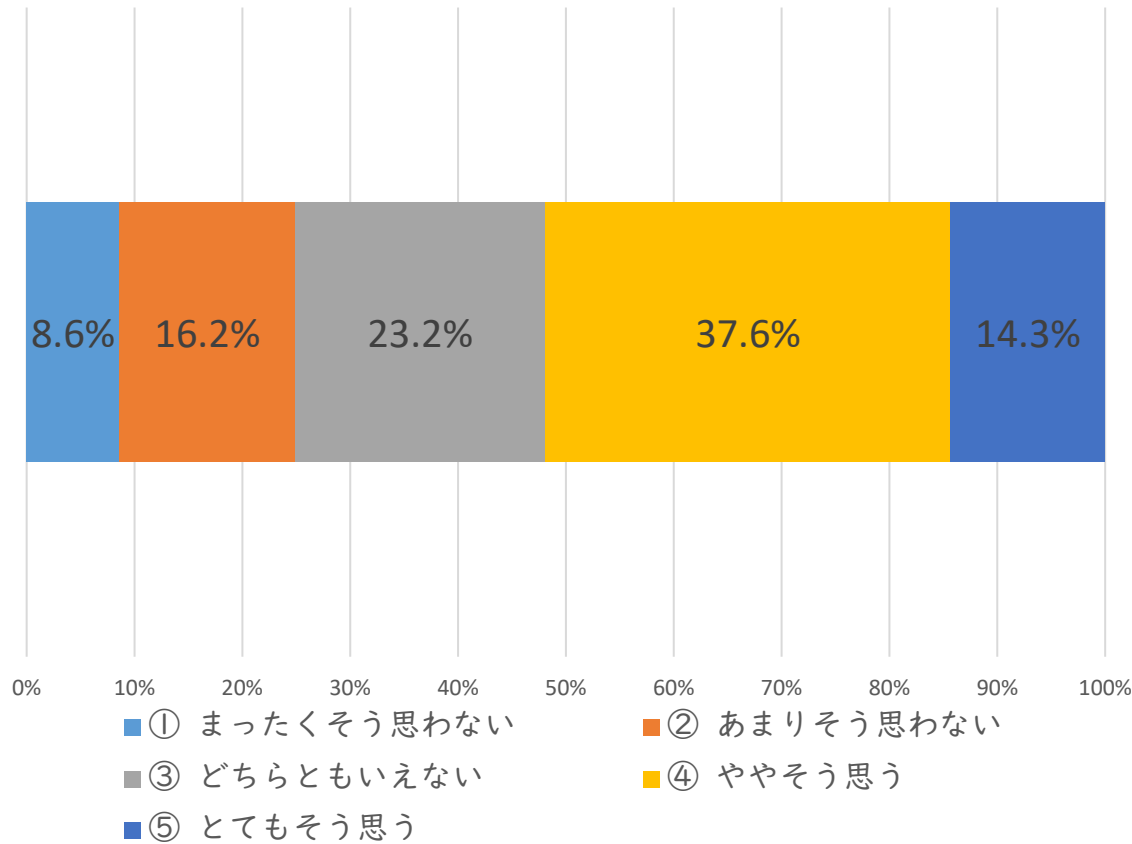
まったくそう思わない	あまりそう思わない	どちらともいえない	ややそう思う	とてもそう思う	合計
7	43	101	152	67	370

設問31 大学は海外交流の機会（交換留学）を多く提供している



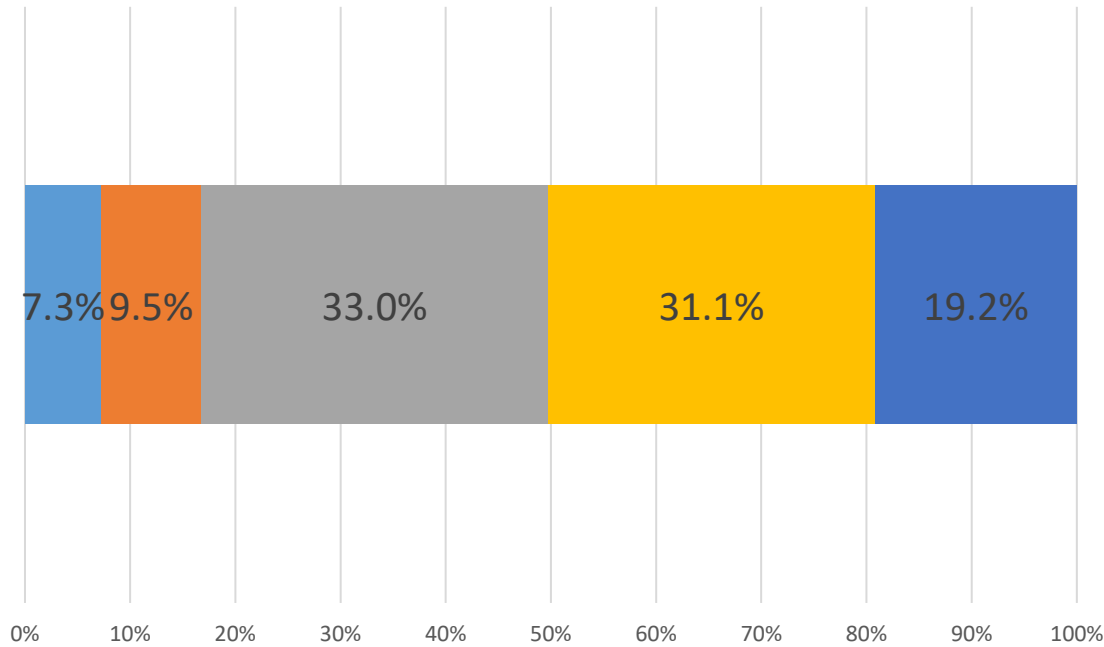
まったくそう思わない	あまりそう思わない	どちらともいえない	ややそう思う	とてもそう思う	合計
13	53	135	124	45	370

設問32 私は卒業後のキャリアデザインについて、 明確な方向性と具体的な計画を持っている

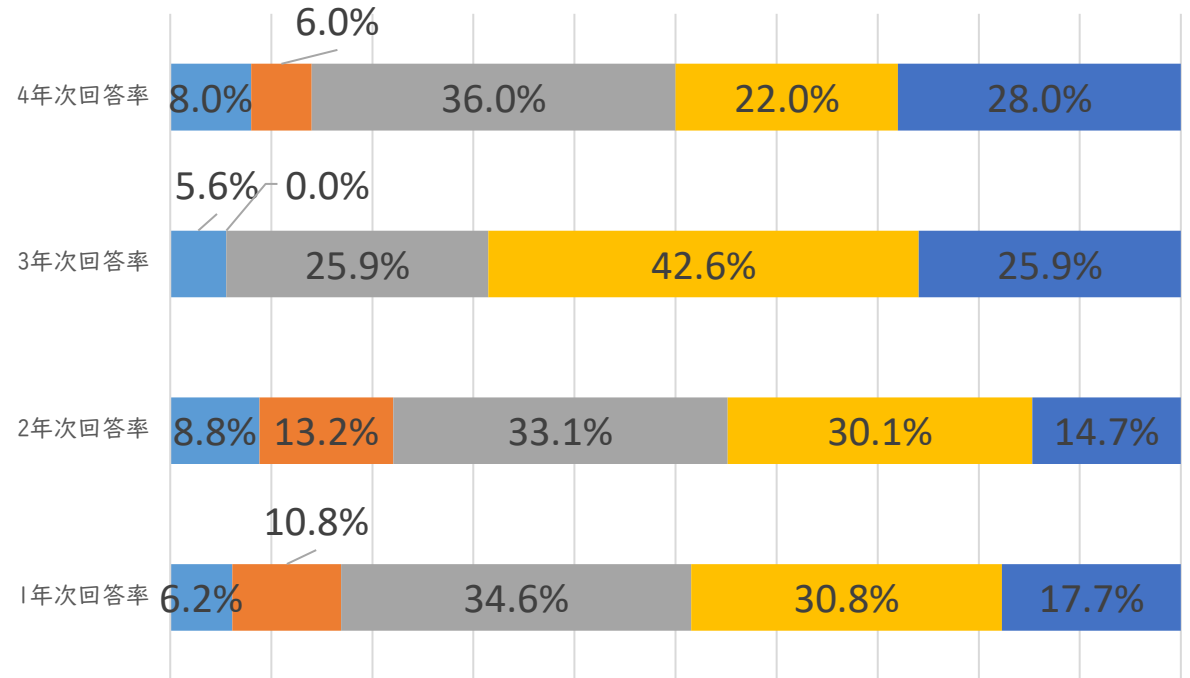


まったくそう思わない	あまりそう思わない	どちらともいえない	ややそう思う	とてもそう思う	合計
32	60	86	139	53	370

設問34 他の人に私が所属する学科を薦めたい



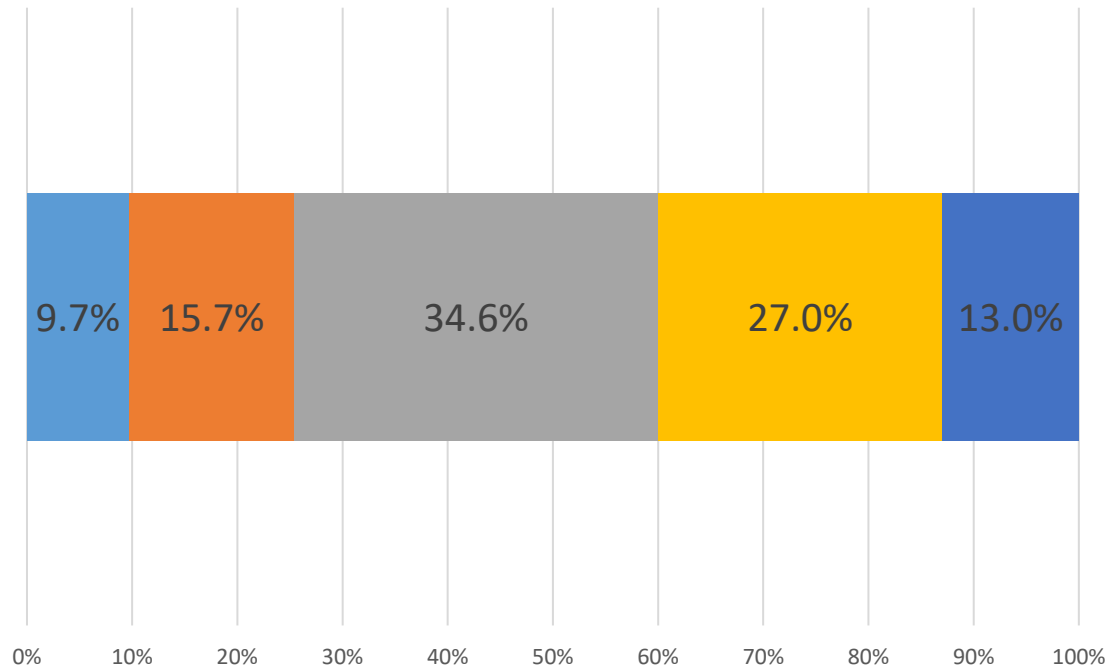
- ① まったくそう思わない
- ② あまりそう思わない
- ③ どちらともいえない
- ④ ややそう思う
- ⑤ とてもそう思う



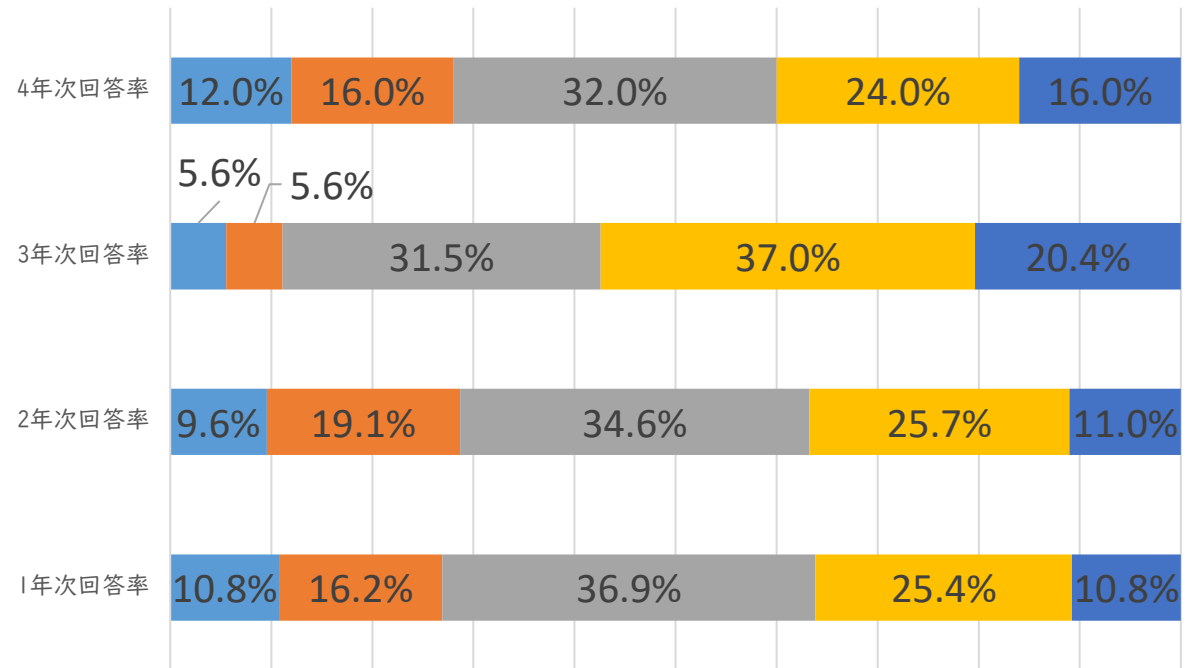
- ① まったくそう思わない
- ② あまりそう思わない
- ③ どちらともいえない
- ④ ややそう思う
- ⑤ とてもそう思う

まったくそう思わない	あまりそう思わない	どちらともいえない	ややそう思う	とてもそう思う	合計
27	35	122	115	71	370

設問35 他の人に私が所属する大学を薦めたい



- ① まったくそう思わない
- ② あまりそう思わない
- ③ どちらともいえない
- ④ ややそう思う
- ⑤ とてもそう思う



- ① まったくそう思わない
- ② あまりそう思わない
- ③ どちらともいえない
- ④ ややそう思う
- ⑤ とてもそう思う

まったくそう思わない	あまりそう思わない	どちらともいえない	ややそう思う	とてもそう思う	合計
36	58	128	100	48	370

ご協力ありがとうございました

学生生活アンケートでは皆さんの学生生活の様子を伺い、教育活動や環境整備の現状を把握しています。

このアンケートは間接的な指標となりますが、教育環境の向上の一環として学長の素で実施しており、特に注意すべき点等については分析・考察し、改善に結びつけています。また、学生会の代表者と学長との懇談を毎年じっししており、この結果や改善点をつたえております。

多くの学生に協力していただくことによって、教育環境の向上へと反映することができますので、ご協力の程よろしくお願いいたします。



石卷専修大学