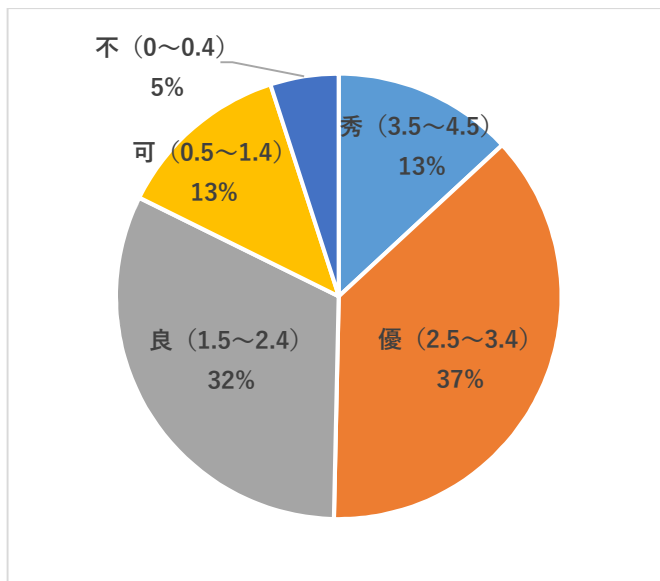


2020（令和2）年度GPA分析

本学では、2013年度より「GPA(グレード・ポイント・アベレージ)」を活用し、成績評価を厳格に行い、教育の向上に努めています。また、学生の成績の状況に応じた適切な学習支援、学習意欲の向上、学習目標が明確となるように、さらには教員による履修相談・履修指導に役立てることを目的として導入しています。

GPAの成績評価の平均値及び分布は、学生自らの成績の把握と向上を目的に公開いたします。

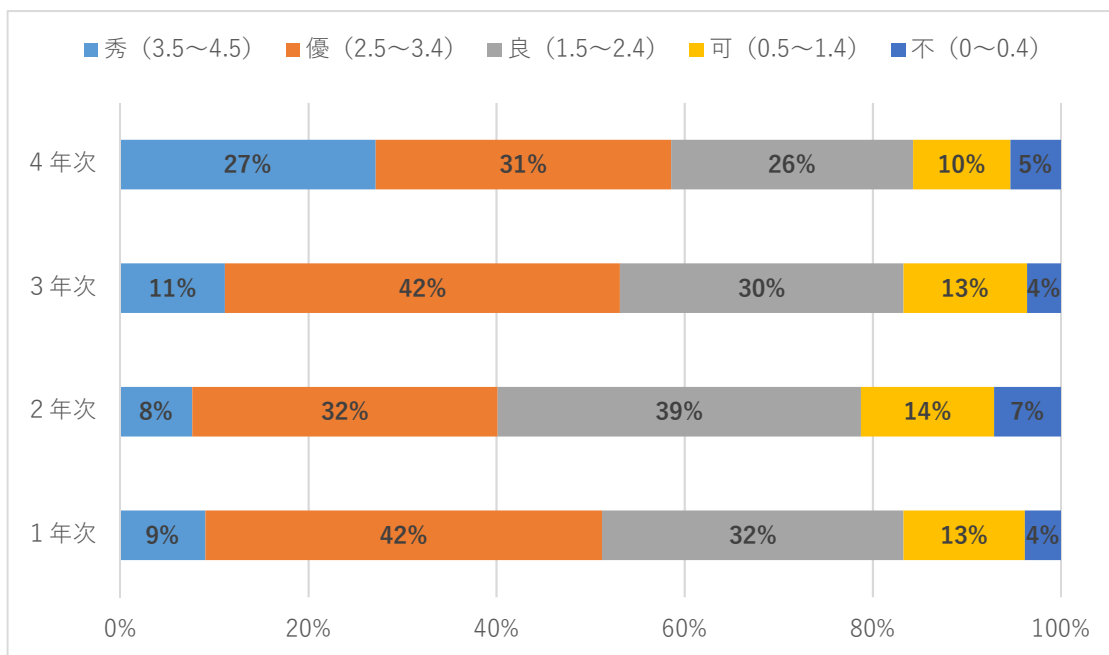
I 2020年度 GPAの平均値



GPAの平均	2.36
--------	------

GPAの分布	成績評価	値(人数)
秀 (3.5~4.5)	S (90~100)	169
優 (2.5~3.4)	A (80~89)	480
良 (1.5~2.4)	B (70~79)	412
可 (0.5~1.4)	C (60~69)	164
不 (0~0.4)	F (0~59)	64

II 2020年度 GPAの成績評価分布（年次ごと）



GPA
2.59
2.37
2.16
2.36