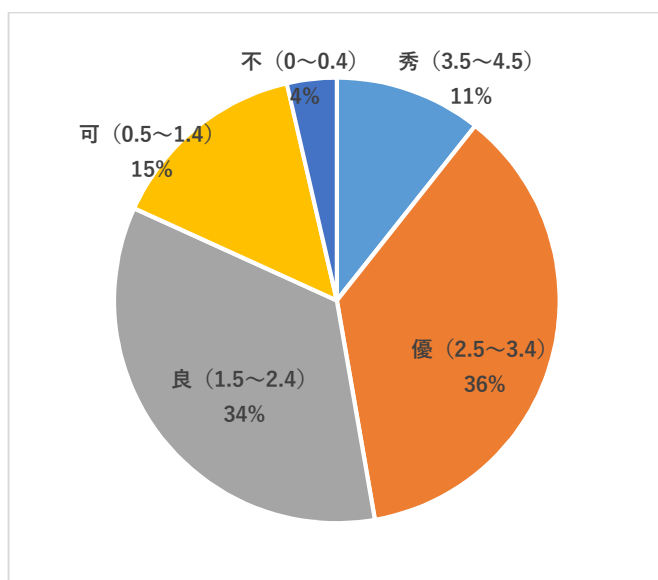


## 2019（令和元）年度G P A分析

本学では、2013年度より「GPA（グレード・ポイント・アベレージ）」を活用し、成績評価を厳格に行い、教育の向上に努めています。また、学生の成績の状況に応じた適切な学習支援、学習意欲の向上、学習目標が明確となるように、さらには教員による履修相談・履修指導に役立てることを目的として導入しています。

GPA の成績評価の平均値及び分布は、学生自らの成績の把握と向上を目的に公開いたします。

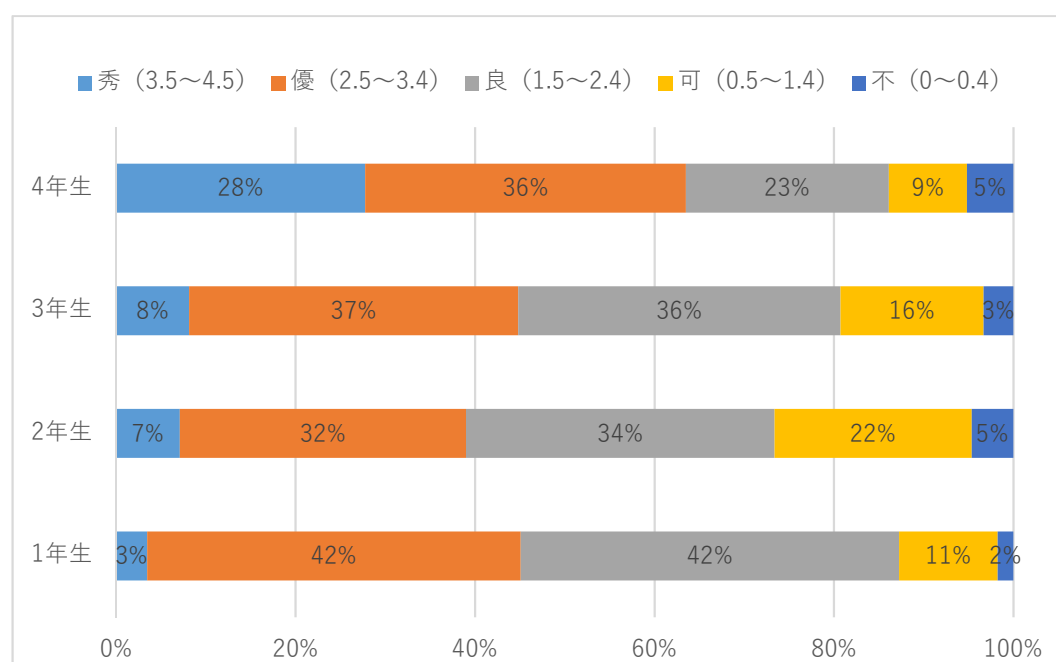
### I 2019年度 G P Aの平均値



G P Aの平均	2.31
----------	------

G P Aの分布	成績評価	値 (人数)
秀 (3.5~4.5)	S (90~100)	127
優 (2.5~3.4)	A (80~89)	436
良 (1.5~2.4)	B (70~79)	411
可 (0.5~1.4)	C (60~69)	174
不 (0~0.4)	F (0~59)	43

### II 2019年度 G P Aの成績評価分布（年次ごと）



GPA
2.65
2.25
2.11
2.29