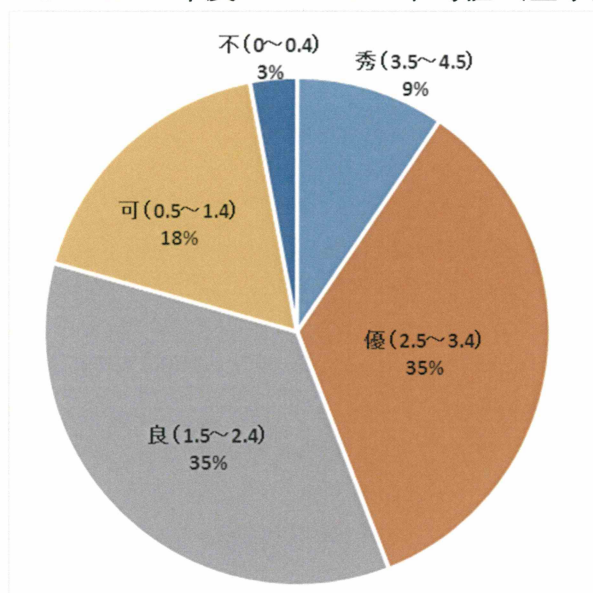


2017（平成 29）年度G P A分析 —IR 情報「教育課程」—

本学では、2013 年度より「GPA（グレード・ポイント・アベレージ）」を活用し、成績評価を厳格に行い、教育の向上に努めています。また、学生の成績の状況に応じた適切な学習支援、学習意欲の向上、学習目標が明確となるように、さらには教員による履修相談・履修指導に役立てることを目的として導入しています。

GPA の成績評価の平均値及び分布は、学生自らの成績の把握と向上を目的に公開いたします。

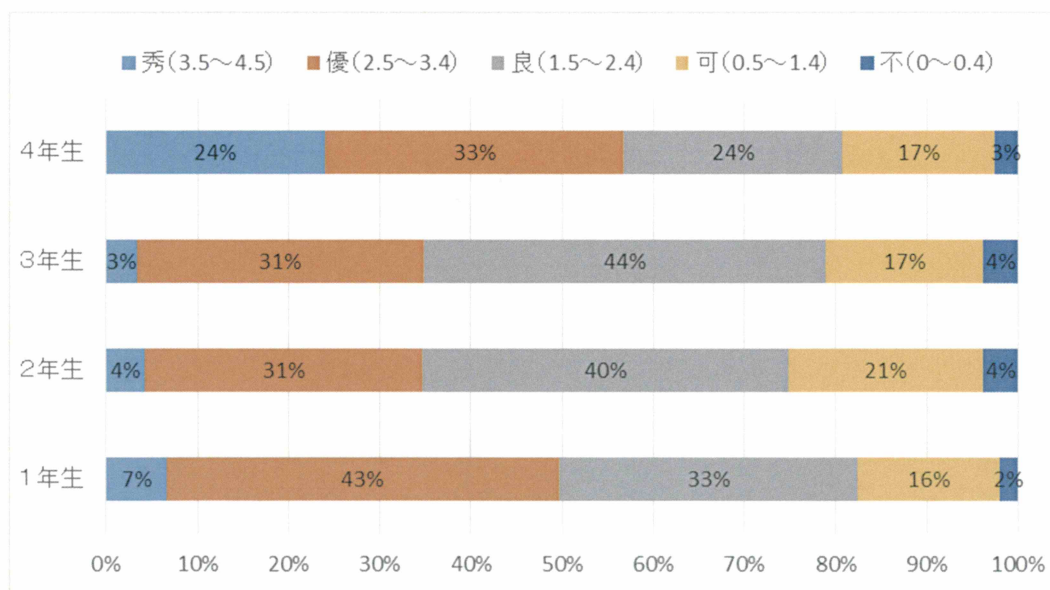
I 2017 年度 G P Aの平均値（全学）



G P Aの平均	2.27
----------	------

G P Aの分布	成績評価	値 (人数)
秀 (3.5~4.5)	S (90~100)	107
優 (2.5~3.4)	A (80~89)	391
良 (1.5~2.4)	B (70~79)	398
可 (0.5~1.4)	C (60~69)	199
不 (0~0.4)	F (0~59)	34

II 2017 年度 G P Aの成績評価分布（全学・年次ごと）



G P A
2.58
2.10
2.06
2.32