

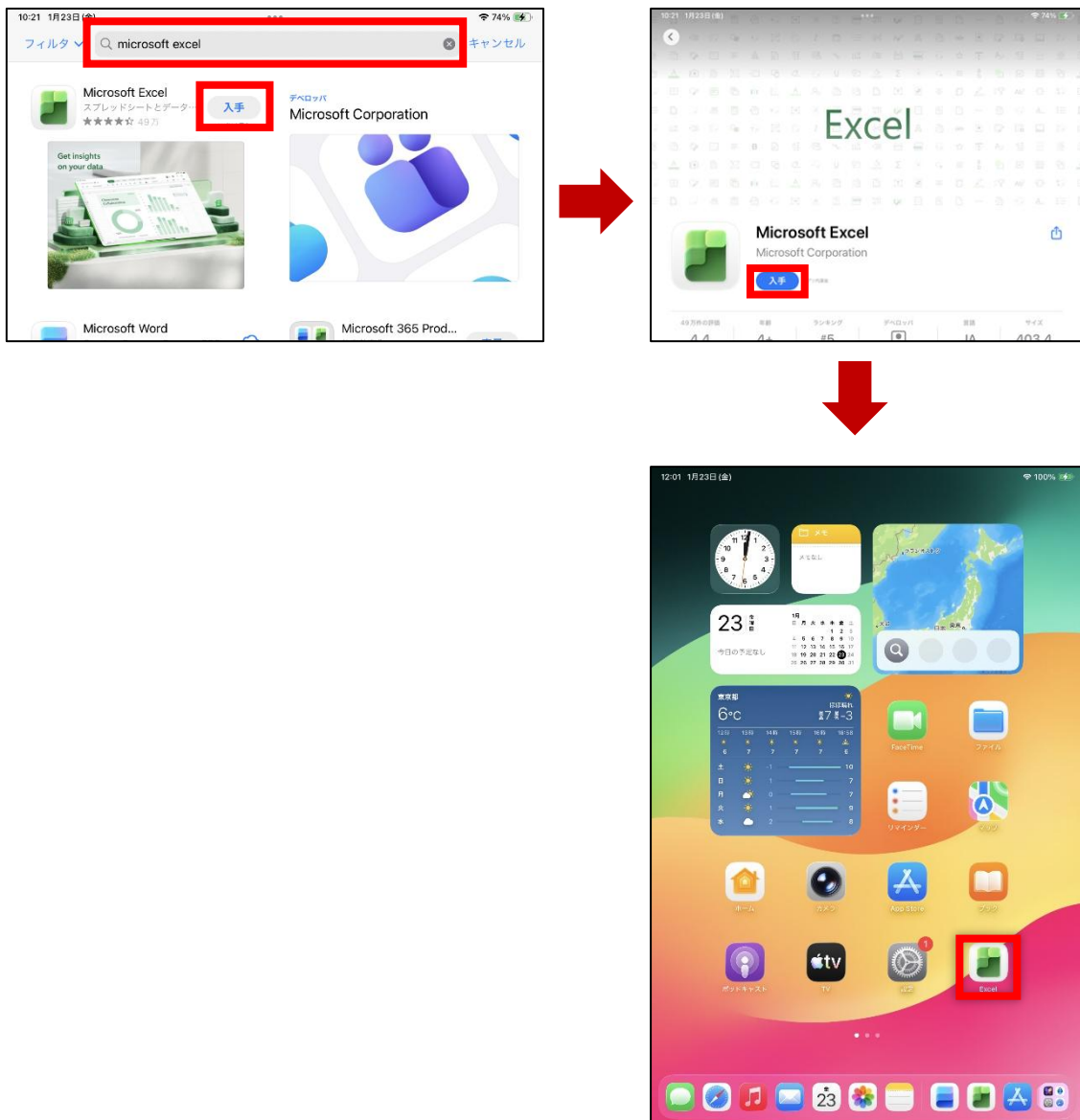
Office のインストール手順 (iOS)

※ファイルの閲覧をするだけであれば、アプリをダウンロードするだけで使用することができます。編集などの追加機能を利用する際に、サインインが必要となります。

サインインの手順については「2. Office アプリでのサインイン」を参照してください。

1. Office アプリのインストール

- ① App Store で「Microsoft Word」、「Microsoft Excel」、「Microsoft PowerPoint」など必要なアプリを検索し、「入手」をタップします。（※Windows・Mac とは異なり、各アプリを個別にインストールする必要があります。）



② インストール完了後、アプリを起動します。初回起動時は以下の画面が表示されます。



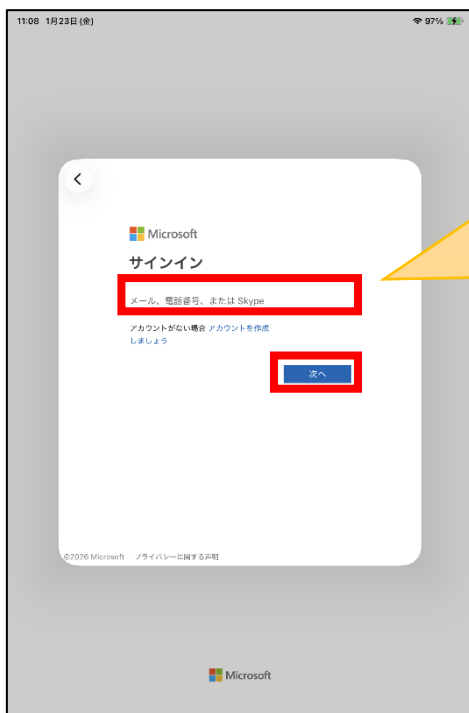
2. Office アプリでのサインイン

- ① インストールしたアプリを起動し、「サインイン」をタップします。

※画像は Excel です



- ② 「情報科学センターID@edu.senshu-u.ac.jp」のメールアドレスを入力し、「次へ」をタップします。



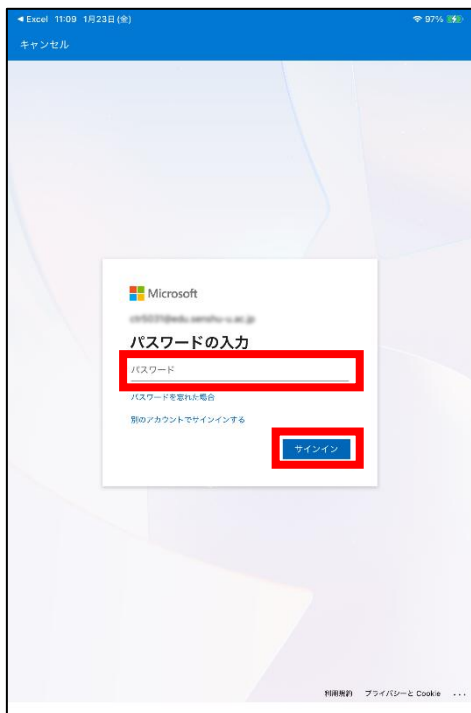
情報科学センターID@edu.senshu-u.ac.jp

(例)

学生 ee269999@edu.senshu-u.ac.jp

教員 the9999@edu.senshu-u.ac.jp

③ 情報科学センターパスワードを入力し、「サインイン」をタップします。



④ 「OK」をタップします。



⑤ 「オンにする」をタップします。



⑥ サインイン後はメニュー画面の右上のアイコンをクリックすると氏名が表示されます。
以上でアプリのダウンロードとサインインは完了となります。

