

専修大学図書館だより

No. 83
2014.7

Contents

- ・ 巻頭エッセイ
フランス革命史料展示会開催に思う
- ・ 特別展
フランス革命を知ろう！
ー国民公会期における地方のテルールと民衆協会ー
- ・ インフォメーション
- ・ 開館カレンダー
- ・ 裏面特集
神田5号館ラーニング・コモンズOPEN!!

フランス革命史料展示会開催に思う



文学部教授 近江 吉明

本学でなぜ「フランス革命史」に関する史料展示会が頻繁に開催されるのかと、不思議に思う学生諸君がきっと多いに違いない。それも、フランスの国立文書館や国立図書館に所蔵されている史料を借りてきての展示ではなさそうなので、なおのこと、本物に似せて作成されたコピーではとわられても無理ないのかも。その展示会が、今年も7月21日（月）～30日（水）に生田9号館3階の研修室を会場に開催される。その展示内容を少し覗いて見よう。

展示される史料群は、間違いなく本学図書館が所蔵するものである。ただ、普段は9号館3階の図書館・特別書庫に収蔵されているため学生諸君の目にふれることがない。これらは、今から37年前の1977年にフランスの古書籍収集家のミシェル＝ベルンシュタイン氏から本学が一括購入したもので（本学では「ミシェル＝ベルンシュタイン文庫」と命名）、フランス革命関連史料としてはフランス国立図書館に次ぐ史料点数（約47,000点）だといわれている。そのため国内外の研究者によって数多く利用されているばかりでなく、本学の卒論研究にも活用されてきている。最近ではフランス側の文

書館関係者や研究者に注目されるなど、国際的な関心を集め、その史料価値の高さが改めて認識されつつある。

さて、今回の展示では「フランス革命を知ろう！—国民公会期における地方のテルールと民衆協会—」のテーマが設定されている。学生諸君からすれば、世界史の授業や受験でいやというほどお目にかかっている「項目」の一つなので、今更という思いがあるだろうが、教科書で学んできたものとは大違いである。諸君らの固定的な革命像をきれいさっぱり一掃してくれるはずなので楽しみにしてもらいたい。とりわけロベスピエールらが進めたとされる山岳派（ジャコバン）独裁期の「テルール」の実態は、「革命の急進化」だけでは説明のつかない動きとして、パリではなく地方において確認されることになる。

ところで、世界のフランス革命史研究の現状は、革命期の当事者たちの「記憶」にこだわる傾向にある。一昨年に調査が完了した「ベル文」にしか「存在しない」史料総点数4,310点の中には、その「記憶」に関する史料が多く見出せる。今回はオート・ロワール県に限定してそれらの史料価値を見定めていくことにしたい。「ベル文」から新たなフランス革命像が発信できれば幸いである。

そして、今回の展示からも人類史的成果と言える「自由・平等・友愛」理念の実現に向けての努力が、どのような対立と折り合いの下で繰り広げられたのかを追体験してみたい。

特別展 フランス革命を知ろう！－国民公会期における地方のテールと民衆協会－

図書館はフランス革命に関する特別展を下記のとおり開催いたします。

【展示名】 特別展

フランス革命を知ろう！－国民公会期における地方のテールと民衆協会－

【会 期】 2014年7月21日(月)～30日(水) ※26日(土)、27日(日)は除く

【時 間】 12:00～17:00

【会 場】 図書館本館（生田校舎 9号館 3階）

【展示資料（予定）】

『ルイ16世の遺言書』、『フランスとナヴァールの王妃マリー＝アントワネットから義妹エリザベートへ宛てた手紙』、革命期のカリカチュア、国民公会議員フォルやレイノー関連史料など、約40点。



特別展
フランス革命を知ろう！
－国民公会期における地方のテールと民衆協会－

2014.7.21[Mon]
▶7.30[Wed]
※ただし、26[Sat]、27[Sun]は休み
12:00～17:00

専修大学図書館 本館（入場無料）
生田校舎 120年記念館（9号館）3階 研修室

専修大学が世界に誇るフランス革命関連史料の大コレクション！
ミシェル・ベルンシュタイン文庫より
初公開の史料を含め 40点あまりを展示します。

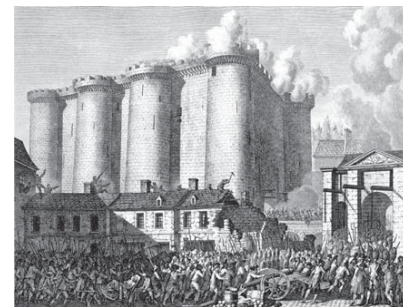
〒214-8580 神奈川県川崎市多摩区東三田 2-1-1
TEL:044-911-1274, E-mail:library@acc.senshu-u.ac.jp 図書館
<http://www.senshu-u.ac.jp/libif/lib/index.html>



「フォルおよびレイノー関連史料」(一部)

彼らの名は、同じく国民公会議員であったロバスピエールやサン＝ジュストたちと比べれば、「まったく」と言ってよいほど知られていません。

こうしたマイナーな人々に関する記録は後世に残りにくいものです。けれども史料の宝庫・ベルンシュタイン文庫には、彼らよりもっと無名な市井の人も含めて、フランス革命を生きた人間たちの軌跡が確かに保存されているのです。今回の展示は、本コレクションの豊かさの可能性の一端を示すものとなるのではないのでしょうか（巻頭の近江吉明先生のエッセイも併せてご覧ください）。



「バスティーユの襲撃」(『銅版画フランス革命史』より)

この展示では、世界で本学ミシェル・ベルンシュタイン文庫*1にしか存在しないとされる史料の中から、フランス革命期の国民公会*2議員バルタザール・フォールやクロード＝アンドレ＝ブノワ・レイノーに関するものを初出品します。



「ルイ16世の遺言書」

また、フランス革命の歴史的な流れを知ることができるようにフランス革命期の主要な事件や革命家たちの肖像を描いた銅版画も掲示します。

※1 1977年設置のフランス革命関連史料コレクション。下記 URL 参照。
<http://www.senshu-u.ac.jp/libif/lib/introcollection.html#029>

※2 フランス革命期に国民議会、立法議会に次いで召集された議会。
1792年9月から1795年10月までのあいだ政治の中心となった。

図書館講習会（後期）対象：本学学生・要申込

生田キャンパス（本館）

情報検索講習会 第2回	10/20(月)～24(金) ①13:05～14:05 ②14:50～15:50	日本語文献の探し方と入手方法をご案内します。 ・CiNii Articles、日経テレコンなど
----------------	--	--

神田キャンパス（神田分館）

情報検索講習会 第2回	11/10(月) ①12:20～12:50 ②17:00～17:30	蔵書検索方法をご案内します。 ・蔵書検索OPAC
	11/11(火)・14(金) ①12:20～12:50 ②17:00～17:30	論文検索方法をご案内します。 ・CiNii Articles、magazineplus
	11/12(水)・15(土) ①12:20～12:50 ②17:00～17:30	新聞記事・企業情報の検索方法をご案内します。 ・聞蔵ビジュアル for Libraries、ヨミダス歴史館 日経テレコン
	11/13(木) ①12:20～12:50 ②17:00～17:30	データベースなどの判例検索方法をご案内します。 ・LEX/DBインターネット

*申込先 本館：3Fカウンター、電話（044-911-1276）、メール（lib-serv@acc.senshu-u.ac.jp）
神田分館：カウンター、電話（03-3265-8339）、メール（lib-kan@acc.senshu-u.ac.jp）

*詳細は開催館のカウンターにお問い合わせください。図書館のホームページ、掲示でもご案内します。

専修大学図書館モバイルメニュー

携帯電話から確認できます。

1. 蔵書検索 OPAC (My Library)
2. 開館カレンダー



インフォメーション

ノートパソコンの館内貸出サービスははじめました！

図書館で図書や雑誌を参照しながら、パソコンでレポートなどを作成することができます。また、グループ学習が可能なエリアで、パソコンを使って打ち合わせをすることもできます。

誰が使えますか？

情報科学センターのID／パスワードを持っている方

どこで使えますか？

各館パソコン使用可能な場所で2時間まで利用できます。
(館外に持ち出すことはできません。)



貸出受付場所	台数	利用時間と受付時間（通常開館日）
本館 4Fカウンター	25台	月一金 9:00～19:00(受付 18:30まで) 土 9:00～17:00(受付 16:30まで)
生田分館カウンター	10台	月一金 9:00～20:00(受付 19:30まで) 土 9:00～18:00(受付 17:30まで)
神田分館カウンター	11台	月一土 9:00～21:00(受付 20:30まで)
神田5号館 ラーニング・コモンズ	10台	月一金 9:00～19:00(受付 18:30まで)

※休日開館日に貸出サービスは行いません。

夏期特別貸出

対象：学部学生
期間：平成26年7月16日（水）～9月4日（木）
冊数：10冊（通常貸出と同じ）まで
返却期限日：平成26年9月24日（水）

7月は休日開館します！

実施館：本館（AVプラザを除く）・神田分館
開館日：平成26年7月6日（日）、13日（日）、20日（日）、27日（日）
開館時間：10:00～17:00

教員推薦図書の利用について

平成26年7月1日（火）～8月4日（月）は学部前期試験に伴い、学部学生対象教員推薦図書（本館・神田分館）の特別貸出を停止します。館内でご利用ください。

専修大学オープンライブラリー開催！

中学生・高校生・大学受験生を対象に、大学図書館を勉学の場として開放します！

○生田キャンパス（本館・生田分館）：平成26年7月1日（火）～9月19日（金）10:00～19:00

○神田キャンパス（神田分館）：平成26年8月5日（火）～9月19日（金）10:00～20:00

*各館の利用時間は異なりますので、図書館ホームページでご確認ください。

開館カレンダー (2014年8月~11月)

本館

8月

SUN	MON	TUE	WED	THU	FRI	SAT
					1	2
3	4	5	6	7	8	9
10	11	12	13	14	15	16
17	18	19	20	21	22	23
24	25	26	27	28	29	30
31						

9月

SUN	MON	TUE	WED	THU	FRI	SAT
	1	2	3	4	5	6
7	8	9	10	11	12	13
14	15	16	17	18	19	20
21	22	23	24	25	26	27
28	29	30				

10月

SUN	MON	TUE	WED	THU	FRI	SAT
			1	2	3	4
5	6	7	8	9	10	11
12	13	14	15	16	27	18
19	20	21	22	23	24	25
26	27	28	29	30	31	

11月

SUN	MON	TUE	WED	THU	FRI	SAT
						1
2	3	4	5	6	7	8
9	10	11	12	13	14	15
16	17	18	19	20	21	22
23	24	25	26	27	28	29
30						

赤/休館 黒/9:00~21:00

青/9:00~19:00

紫/10:00~19:00

生田分館

8月

SUN	MON	TUE	WED	THU	FRI	SAT
					1	2
3	4	5	6	7	8	9
10	11	12	13	14	15	16
17	18	19	20	21	22	23
24	25	26	27	28	29	30
31						

9月

SUN	MON	TUE	WED	THU	FRI	SAT
	1	2	3	4	5	6
7	8	9	10	11	12	13
14	15	16	17	18	19	20
21	22	23	24	25	26	27
28	29	30				

10月

SUN	MON	TUE	WED	THU	FRI	SAT
			1	2	3	4
5	6	7	8	9	10	11
12	13	14	15	16	27	18
19	20	21	22	23	24	25
26	27	28	29	30	31	

11月

SUN	MON	TUE	WED	THU	FRI	SAT
						1
2	3	4	5	6	7	8
9	10	11	12	13	14	15
16	17	18	19	20	21	22
23	24	25	26	27	28	29
30						

赤/休館 黒/9:00~21:00

青/9:00~19:00

紫/10:00~19:00

神田分館

8月

SUN	MON	TUE	WED	THU	FRI	SAT
					1	2
3	4	5	6	7	8	9
10	11	12	13	14	15	16
17	18	19	20	21	22	23
24	25	26	27	28	29	30
31						

9月

SUN	MON	TUE	WED	THU	FRI	SAT
	1	2	3	4	5	6
7	8	9	10	11	12	13
14	15	16	17	18	19	20
21	22	23	24	25	26	27
28	29	30				

10月

SUN	MON	TUE	WED	THU	FRI	SAT
			1	2	3	4
5	6	7	8	9	10	11
12	13	14	15	16	27	18
19	20	21	22	23	24	25
26	27	28	29	30	31	

11月

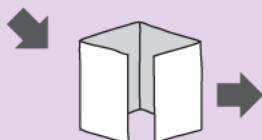
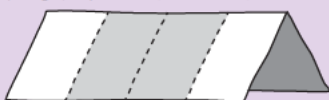
SUN	MON	TUE	WED	THU	FRI	SAT
						1
2	3	4	5	6	7	8
9	10	11	12	13	14	15
16	17	18	19	20	21	22
23	24	25	26	27	28	29
30						

赤/休館 黒/9:00~22:00

紫/10:00~20:00

*開館時間の変更および臨時の開館日・休館日は、その都度ホームページや掲示でご案内します。

図書館だよりミニブックの作り方



できあがり



専修大学図書館だより 第83号

発行日: 2014年7月1日

編集・発行: 専修大学図書館 (館長 木幡 文徳)

〒214-8580 神奈川県川崎市多摩区東三田 2-1-1

Tel.044-911-1274 URL: <http://www.senshu-u.ac.jp/libif/lib.html>

図書館では、利用者の個人情報を本人の同意なく第三者に提供することはありません。

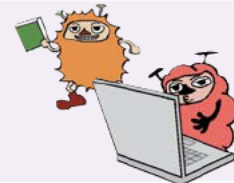


神田5号館ラーニング・commons OPEN !!

神田キャンパスに新しい「5号館」が完成し、4月7日より利用が開始され、1～3階には「神田5号館ラーニング・commons」がOPENしました!!らせん状に配置された、開放空間の「アクティブラウンジ」と、パーティションで区切られた「スタディラウンジ」があります。

ラーニング・commonsって?

みなさんが自由に学びをすることができる場所です。仲間とのディスカッション、情報検索やレポート作成、パソコンやプロジェクタを利用してプレゼンの練習、個人での自習もOKです!



1F イベント開催エリアと飲食可能なリラクセスエリア

アクティブラウンジA

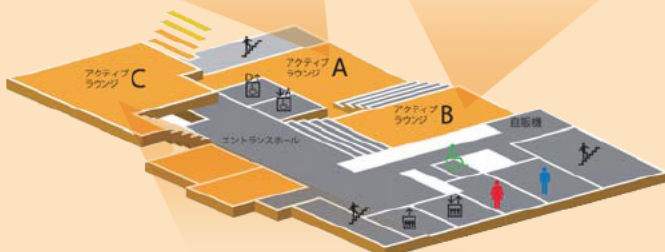


講演会や講習会などのイベントを開催できる場所

アクティブラウンジB



展示やイベントを開催できる場所



アクティブラウンジC



ここだけは飲食可能! 仲間との交流に!

2F デSKTOPパソコン設置エリア

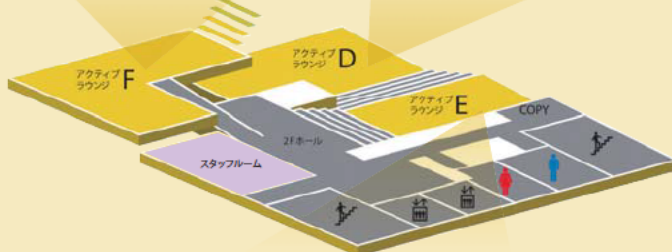
アクティブラウンジF



アクティブラウンジD



D・E・F: デSKTOPパソコンは情報検索やレポート作成に!



アクティブラウンジE



Eにはプリンタがあります。D・E・Fから印刷が可能!

3F グループ学習エリアと個人学習エリア

アクティブラウンジH

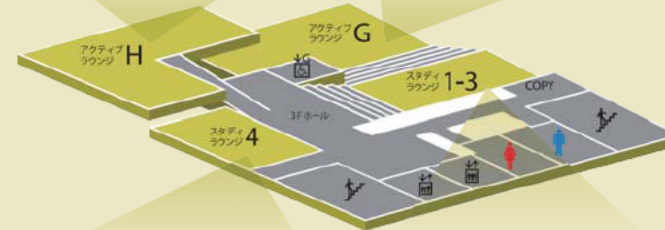


個人で自習できる場所。集中して勉強したい方はこちらへ!

アクティブラウンジG



グループ学習できる場所。ホワイトボードもあるので、ディスカッションにもどうぞ!



スタディラウンジ4



個室でグループ学習ができる場所。予約することで貸切利用もできます。壁面ホワイトボードはプロジェクタのスクリーン代わりに!

スタディラウンジ1-3



スタッフルーム

ノートパソコン・プロジェクタの貸出、スタディラウンジの予約もこちら! わからないことは気軽にどうぞ!

ノートパソコン

ノートパソコンの貸出を行っています。ラーニング・commons内でご利用ください。

スクリーン

壁面に投影できない場所用に、スクリーンも用意してあります。

プロジェクタ

3種類(超短焦点モデル・高輝度モデル・小型モデル)のプロジェクタを用意しています。ラーニング・commons内、講演会やプレゼンの練習などにご利用ください。



超短焦点モデル: スクリーンから約32cmの距離があれば、80インチのワイド画面投影が可能!



高輝度モデル: リアルWXGAに対応する明るさ3,000lmモデル。明るい会議室でも投影できます。



小型モデル: 厚さ49.4mm、ほぼB5サイズ、重さ1.6kg。少人数での利用にオススメ!