

初出品資料あります！

10年ぶりに公開の風刺画も！



展示プロジェクト
2014年度～2016年度に開催した図書館企画展「フランス革命を知ろう！」を2年ぶりに開催いたします。これまでの3回の展示では、まことに多くの方々に、本学所蔵の貴重資料「ミシェル・ベルンシュタイン文庫」を見ていただきました。本文庫は、総数4万点を超える、フランス革命関連資料コレクションです。過去のいずれの展示においても、この膨大な資料の中から発見された、これまで展示したことのない資料を出品し、同じ内容とにならないように努めてまいりました。今回の展示でも7点が初出品となりますので、過去の展示にご来場いただいた方々にも新たな発見があるのではないのでしょうか。

ベルンシュタイン文庫は文字資料が圧倒的多数を占めています。しかし、数はそれほど多くはありませんが、文字資料以外で貴重なものもあります。今回の展示では、この中か

らフランス革命期の風刺画を出品しています。私たちは、当時の政治や世相を風刺したこれらの画から、フランス革命期の人々の「関心の在り処」を想像することができます。当時の人々はいったい何を求め、何に怒り、あるいは恐怖していたのか。ほぼ10年ぶりに公開される風刺画もありますので、ぜひこの機会にじっくりとご覧いただき、200年前に生きた人々の心情に思いを馳せていただければと思います。

視覚的な資料としては他に『フランス革命史画集成』も出品しています。こちらは革命期の主要な事件や革命家たちの姿をリアルに描いているのが特徴です。『フランス革命史画集成』から厳選した銅版画を掲示し、フランス革命史の一連の流れを確認することができますようにしています。

皆様のご来場をお待ちしております。

*展示の会期・会場等は裏面を見てね！

古代アメリカにも文字が！

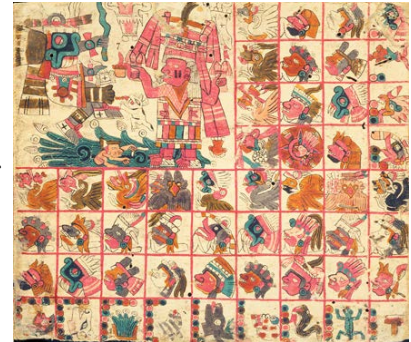
文学部教授 井上 幸孝

「古代アメリカは無文字社会だった」というのは、事実ではありません。大航海時代以前のアメリカ大陸には二つの大きな文明圏が存在しました。一つは北中米のメソアメリカ（現在のメキシコからコスタリカまで）、もう一つは、南米西部のアンデス（ペルーやボリビアなど）です。このうち、マヤ文明やアステカ王国が興ったメソアメリカでは、紀元前に「文字」が編み出され、やがて鹿の皮や樹木繊維を用いた「書物」が作られるようになりました。それらは現在では「絵文書 (codex)」と呼ばれています。

本企画展では、15～16世紀のアステカ王国に関するものを中心に、本学が所蔵する絵文書のファクシミリ版（複製版）等を展示します。絵文書に記録されている内容は、宗教や神話にとどまらず多岐にわたります。当時の人々が使用していた高度な暦の書、民族の歴史を扱った編年史記録、王国が支配する町や地方から集めていた貢納品の台帳など、様々な内容の絵文書が存在します。一見すると単なる絵のような記録内容も、実は地名や数字などを「読み解く」ことのできる内容だったりします。展示では、彼らの世界観や歴史に加え、絵文書の読解例も紹介する予定です。

1428年ごろに形成されたアステカ王国は、1519～21年の征服戦争でスペインのコルテス率いる軍に敗れ、滅亡しました。その後、メソアメリカは他のラテンアメリカ各地と同様におよそ300年間のスペイン植民地支配を受けました。しかし、当然のことながら、先住民社会とその文化が征服によって一夜にして消えてなくなったわけではありません。実際、今回ご覧いただく絵文書の中にもスペイン植民地時代になってから作成されたものがいくつも含まれています。絵文書の作成そのものは17～18世紀に途絶えますが、今日のメキシコやグアテマラを見ればわかるように、彼らの文化はおよそ500年経った今も、現在進行形で生き続けています。

西洋とも東洋ともまったく違う概念にもとづくアメリカ大陸独自の「書物」を、この機会に少しでも多くの方々に知ってもらえることができると願っています。



『オパンの暦の書』(一部) → 出典: http://mediateca.inah.gob.mx/islandora_74/islandora/object/codice%3A680

専修大学 図書館だより

2018.10
No. 93

専修大学図書館だより 第93号
発行日: 2018年10月15日
編集・発行: 専修大学図書館 (館長 坂野 明子)
〒214-8580 神奈川県川崎市多摩区東三田 2-1-1
TEL: 044-911-1274
URL: <https://www.senshu-u.ac.jp/library/>

◆インスタ開設のお知らせ

Senshu University Library

専修大学図書館 公式Instagram 始めました!

開館情報や施設紹介、所蔵資料についてだけでなく、展示などの図書館企画イベントや図書館刊行物のお知らせなど様々な情報を随時発信していきますので、ぜひフォローしてください(^^)

ユーザー名: senshu_lib
フォローしてね♪

「いいね!」
senshu_lib #専修大学図書館 #senshuuniversitylibrary

◆冬期・春期特別貸出

	冬 期	春 期
取扱期間	平成30年12月1日(土) ~ 25日(火)	平成31年1月10日(木) ~ 3月20日(水)
返却期限日	平成31年1月15日(火)	平成31年4月15日(月) 予定
貸出対象者	学部学生 (聴講生、科目等履修生を含む)	学部学生 (聴講生、科目等履修生を除く)
冊 数	10冊まで(通常の貸出冊数と同じ)	

◆休日開館・年末年始開館スケジュール

実施館	本館(アクティブラーニング・プラザを除く)・神田分館
開館日	平成30年12月2日(日)(本館のみ)、9日(日)、16日(日)、23日(日)、24日(月)、25日(火) 平成31年1月5日(土)、6日(日)、13日(日)、14日(月)、27日(日)(神田分館のみ)
開館時間	10:00 ~ 17:00

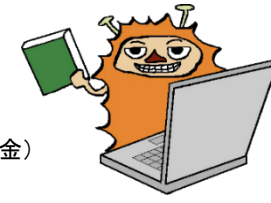
※年末年始の通常開館日は、年末は12月22日(土)まで、年始は1月7日(月)からです。



◆情報検索講習会スケジュール(後期)

図書館では学生のみなさんの学習をサポートするために、情報検索講習会を実施しています。講習会では、雑誌論文や新聞記事を探すためのオンラインデータベースの使い方や、資料の探し方のちょっとしたコツなどをご案内します。

【実施館】本館(生田キャンパス)
【実施期間】平成30年11月5日(月)～9日(金)



◆教員推薦図書の利用について

平成30年12月1日(土)～平成31年1月29日(火)までは、学部後期試験にともない学部学生対象教員推薦図書(本館・神田分館)の特別貸出を停止します。館内をご利用ください。

◆卒業年次生・大学院修了年次生の皆さんへ

*卒業年次生・大学院修了年次生の返却期限日は平成31年3月4日(月)です。

本の返却を忘れていませんか? 図書を借りたまま卒業すると在校生が大変困ってしまいます。返却は、郵送でも受付します。紛失・問合せ等は図書館カウンターにご確認ください。

*卒業後も図書館を利用できます!
年間利用を希望する場合は、校友として図書館利用カードを発行します。卒業後、図書館カウンターにお申し込みください。館外貸出は5冊、20日間までです。

◆卒業論文・卒業研究等特別貸出

卒業年次の学部学生の皆さんへ

卒業論文・卒業研究等特別貸出が利用できます

卒業論文や卒業研究の作成のために貸出冊数と貸出期間を増やすことができます。

学部学生 通常貸出 10冊20日間
増やせます

7月1日受付開始

7月-9月に申請すれば、貸出冊数が簡単に増えます

利用対象者 卒業年次生
* 既借ペナルティ中は利用できません。

申請が 必要です
* 図書館カウンターにて手続きをお願いします

平成30年10月1日(月)～11月30日(金)の期間
特別貸出 15冊30日間
予約者がいなければ、1回限り貸出延長も可能です。

専修大学図書館 電話 本館 044-911-1276 神田分館 03-3265-8339
E-Mail lib-serv@acc.senshu-u.ac.jp

今年度から、1度申請すれば期間中は自動的に特別貸出できるように手続きが簡略化されました。