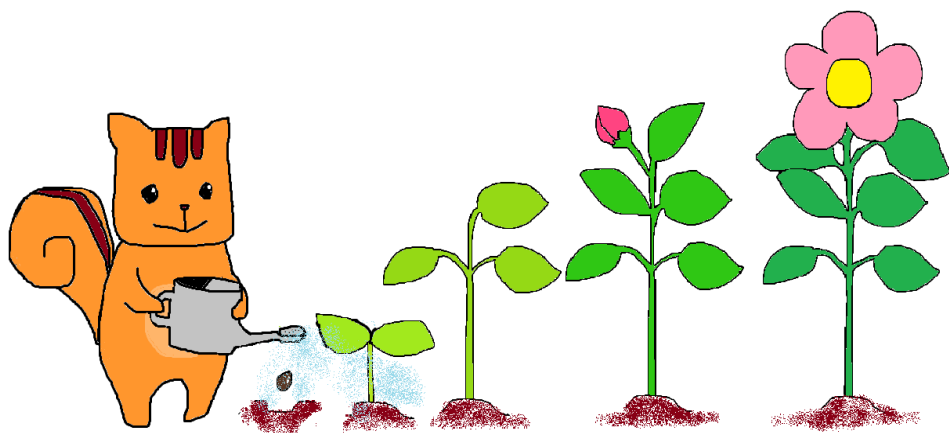


学生相談室

あんない



専修大学

学生相談室は・・・

皆さんが豊かで充実した大学生活を送るお手伝いをするところです。
ちょっとしたグチャや疑問、モヤモヤとした気持ち、誰にも話せずに抱えている問題など、専門のカウンセラー（公認心理師・臨床心理士）に話してみませんか。対面、電話およびオンラインで相談ができます。

たとえばこんなこと・・・

〈対人関係のこと〉

- ・友達づきあいがうまくいかない
- ・友達ができない
- ・ゼミやサークルでの関係づくりが難しい
- ・家族のことで悩んでいる

〈勉強や将来のこと〉

- ・授業にでられない
- ・休学・退学をしようか迷っている
- ・進路変更を考えている
- ・将来に不安がある

〈ココロやカラダのこと〉

- ・いろいろなことが不安になる
- ・眠れない 食欲がない
- ・落ち込んでしまう
- ・人目が気になる



「どこに相談したらいいのかわからない」という時も、お話を聞いて適切な窓口にお繋ぎします。

まずは学生相談室においでください。

無料法律相談

年6回、生田キャンパスで在学生を対象に本学OBの弁護士がアドバイスをしています。

予約制で1回30分です。

神田キャンパスでは専修大学法曹会の無料法律相談も利用することができます。



春の相談コーナー

履修・大学生活・サークル活動など何でも相談です。

ちょっと確認したいことやこれでいいのかと思うことを相談できます。



ラーニングカフェ

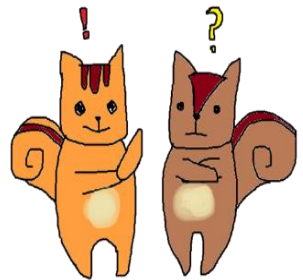
春は生田キャンパス・秋は神田キャンパスで、勉強の仕方やレポートの書き方など学生の皆さんが悩むことをテーマにした講座です。



楽しみながら「コミュカUP」講座

色々なことにチャレンジしながら、コミュニケーションの取り方を学ぶ講座です。

【過去の講座内容】心理テスト、みんなで謎解き、絵本セラピー、浴衣の着付け、クリスマスリース、お正月飾り…など



- その他様々なテーマで企画展示（図書館等）などを実施しています。

相談したいとき

直接来室あるいは電話でご予約ください。
予約制ですが、空いていればその場で
相談に応じます。

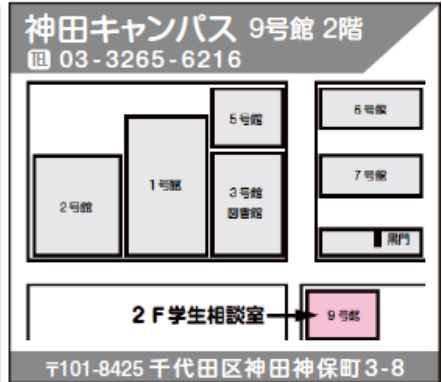
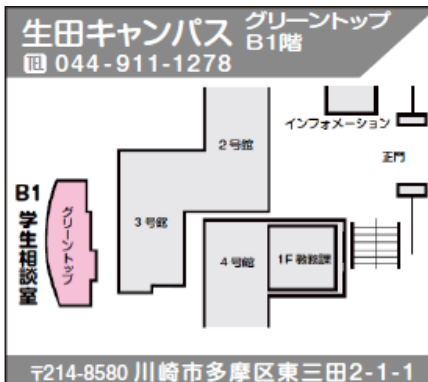
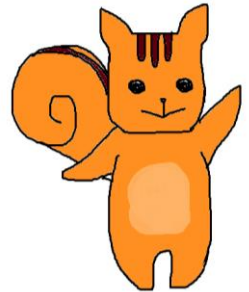
家族からの相談

保護者の方からの相談も受けています。
事前に電話でご予約ください。

プライバシーポリシー

あなたの同意なく、あなたの情報を第三者
に提供することはありません。
ただし、あなた自身や他の人に重大な危険
がおよぶと判断される場合などには、関係
者に情報を提供することがあります。

「なんでも相談」
やっています！



開室時間 (生田・神田)
平日(月～金)：9時～16時
長期休暇期間：10時～16時

○詳細は学生相談室の
ホームページをご覧
ください



HP： <https://www.senshu-u.ac.jp/campuslife/counselling/>

絵：みやざき Co