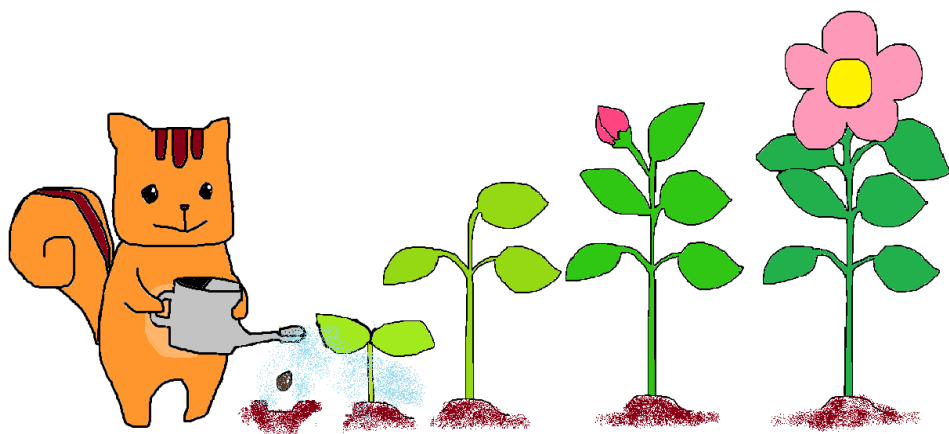


学生相談室

あんない



専修大学

学生相談室は・・・

みなさんが豊かで充実した大学生活を送るお手伝いをするところです。
ちょっとしたグチや疑問、モヤモヤとした気持ち、誰にも話せずに抱えている問題など、専門のカウンセラー（公認心理師・臨床心理士）に話してみませんか。

たとえばこんなこと・・・

〈対人関係のこと〉

- 友達ができない
- 友達づきあいがうまくいかない
- ゼミやサークルでの関係づくりが難しい
- 家族のことで悩んでいる

〈勉強や将来のこと〉

- 授業にでられない
- 休学・退学しようか迷っている
- 進路変更を考えている
- 将来に不安がある

〈ココロやカラダのこと〉

- いろいろなことが不安になる
- 眠れない 食欲がない
- 落ち込んでしまう



「どこに相談したらいいのかわからない」というときも、
まずは学生相談室にきてください。

無料法律相談

年6回、生田校舎で在学生を対象に、本学OBの弁護士が相談に応じています。
予約制で1回30分です。
神田校舎では専修大学法曹会の無料法律相談が開かれています。



春・秋の相談コーナー

生田校舎・神田校舎で春と秋に開催します。
ちょっと確認したいなってことやこれでいいのかなって思うことを相談できます。



ラーニング・カフェ春・秋

春は生田校舎・秋は神田校舎で、勉強の仕方やレポートの書き方など学生の皆さんが悩むことをテーマにした講座です。



コミュカUP 講座

色々なことにチャレンジしながら、コミュニケーションの取り方を学ぶ講座です。
【過去の講座内容】浴衣の着付け、クリスマスリース、お正月飾り、抹茶に親しむ、自分のパーソナルカラーを知る。



相談したいとき

直接来室あるいは電話でご予約ください。
予約制ですが、空いていればその場で
相談に応じます。

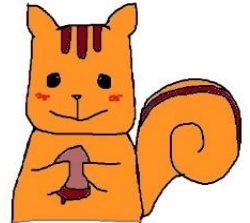
家族からの相談

保護者の方からの相談も受け付けて
います。事前にご予約ください。

プライバシーポリシー

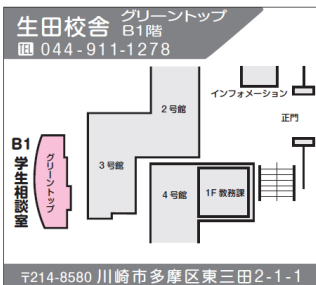
あなたの同意なく、あなたの情報を第三者
に提供することはありません。
ただし、あなた自身や他の人に重大な危険
がおよぶと判断される場合などには、関係
者に情報を提供することがあります。

まってるね

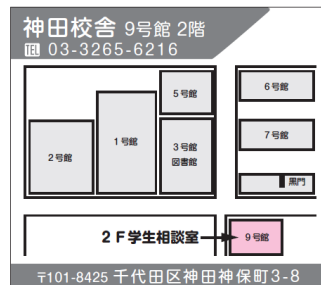


学生相談室案内図

開室時間 月～金 9:00～17:00
土 9:00～12:00



開室時間 月～金 9:00～18:00
土 9:00～12:00



○学生相談室ホームページもご覧ください

専修大学 <http://www.senshu-u.ac.jp/>

➡学生生活 ➡学生相談室