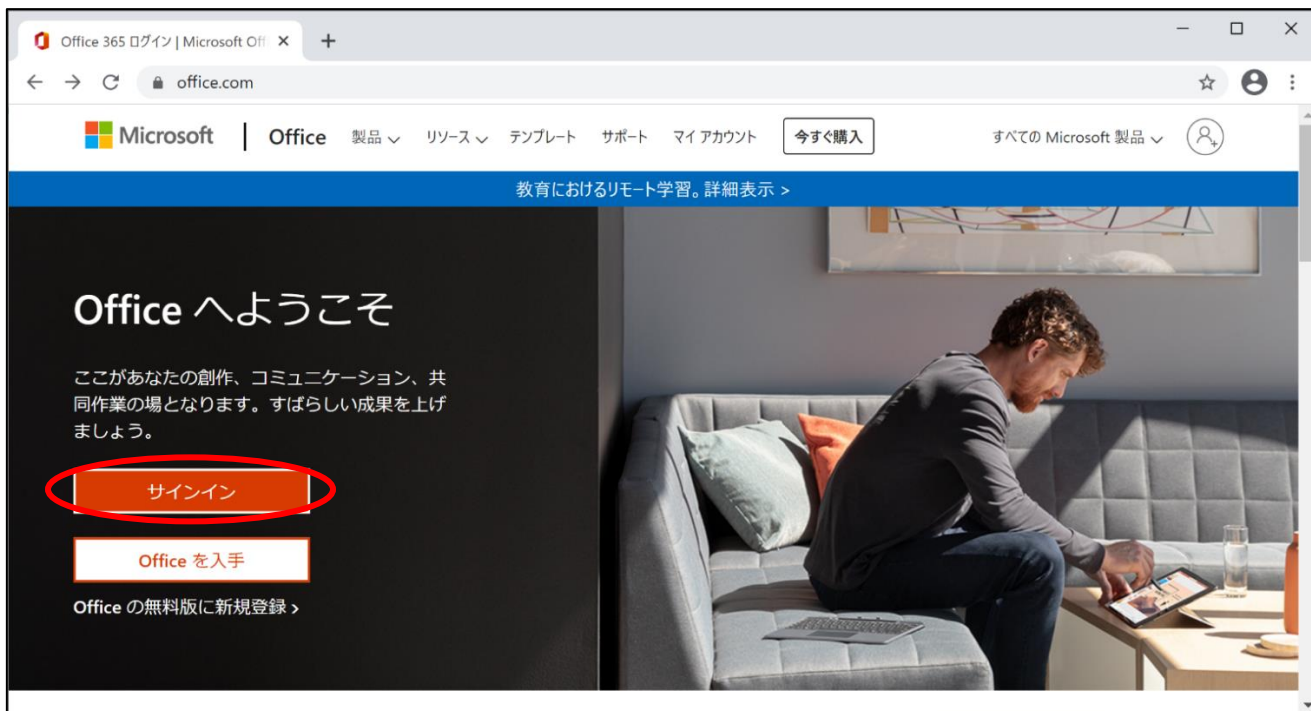


## Microsoft365 Office のインストール (Windows11 版)

※OS のバージョンによって画面や操作が異なる場合があります。

① ブラウザで <https://www.office.com/> にアクセスします。

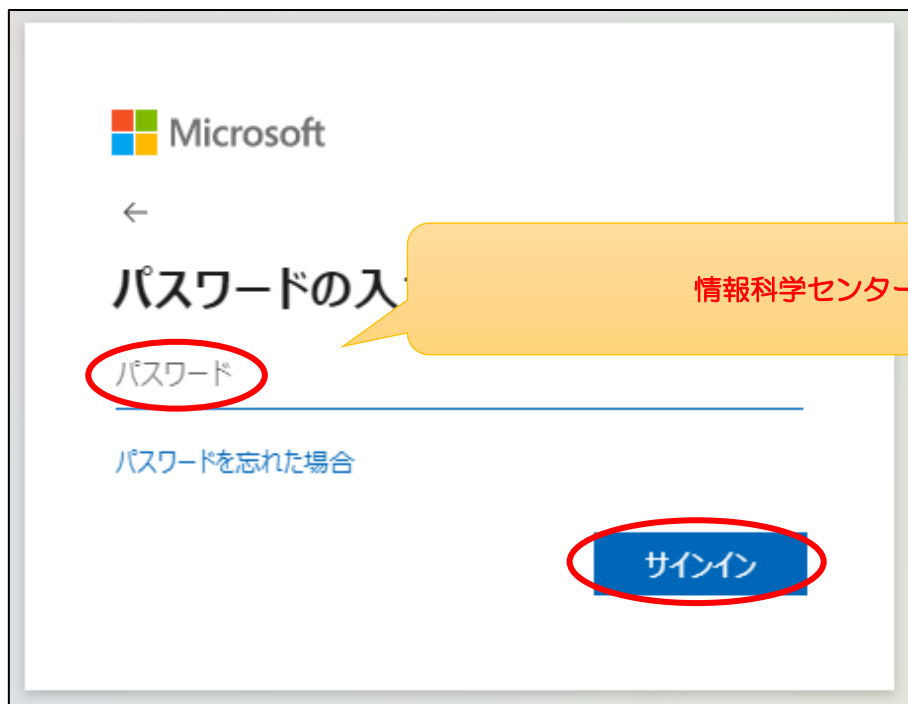
② 「サインイン」をクリックします。



③ ユーザーIDを入力し、「次へ」をクリックします。



④ パスワードを入力し、「サインイン」をクリックします。



Microsoft

←

パスワードの入力

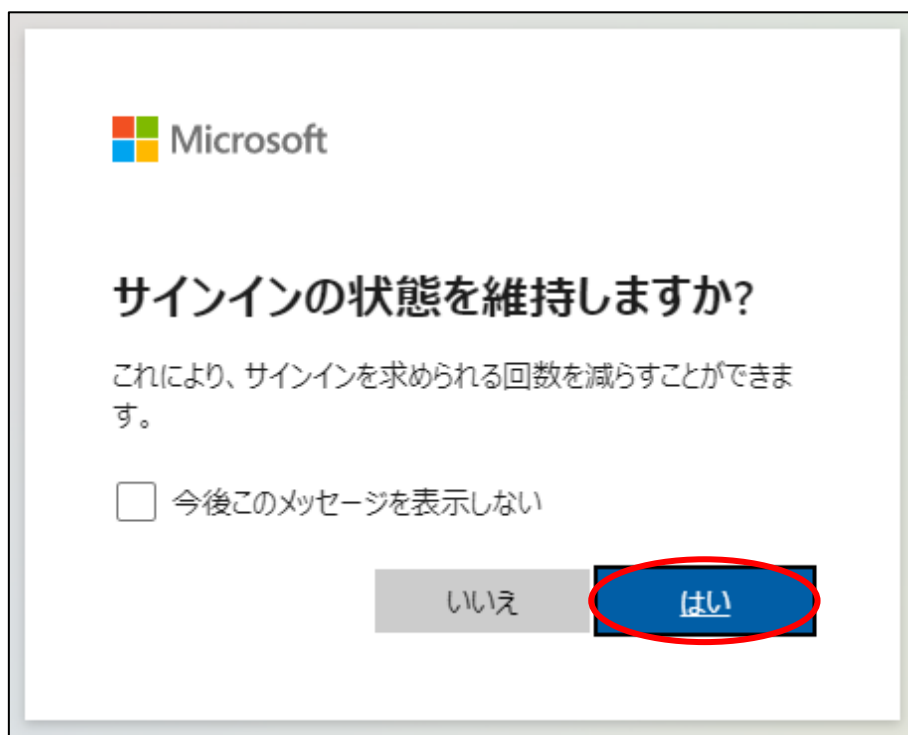
パスワード

パスワードを忘れた場合

サインイン

情報科学センターパスワード

※サインイン後、以下画面が表示された場合は「はい」をクリックします。



Microsoft

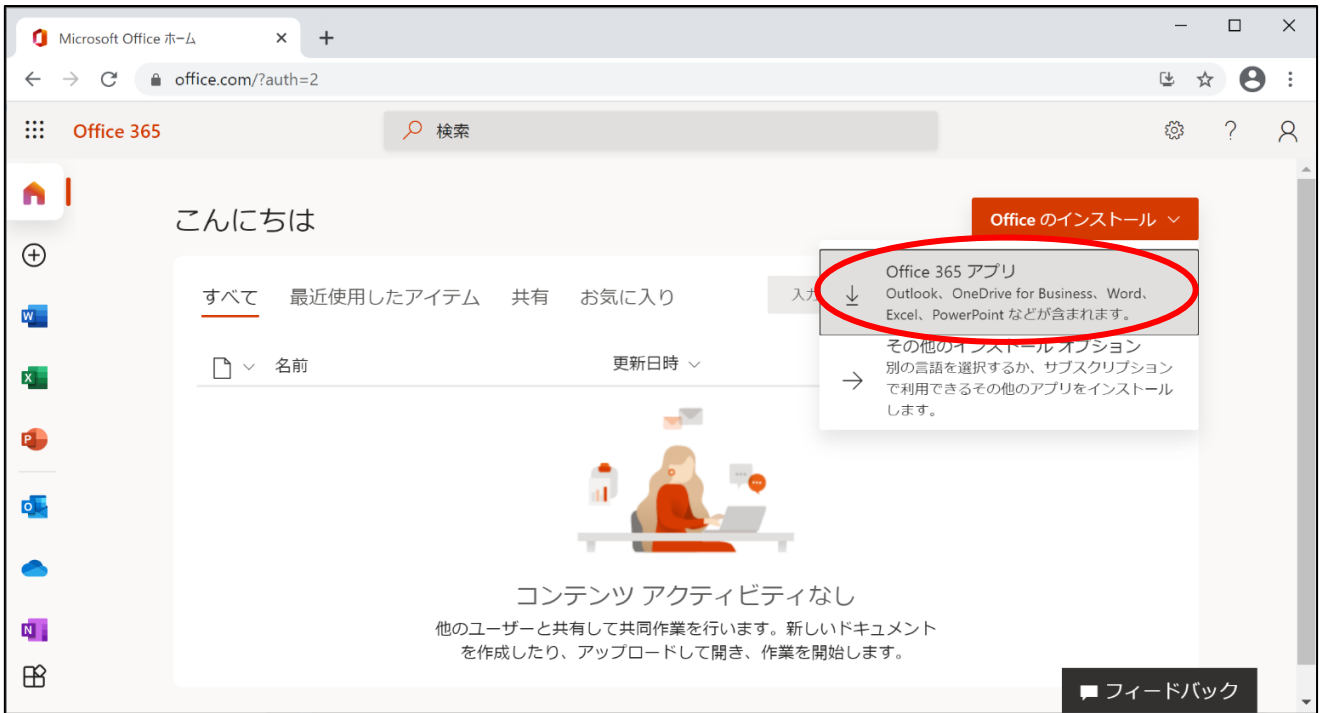
サインインの状態を維持しますか?

これにより、サインインを求められる回数を減らすことができます。

今後このメッセージを表示しない

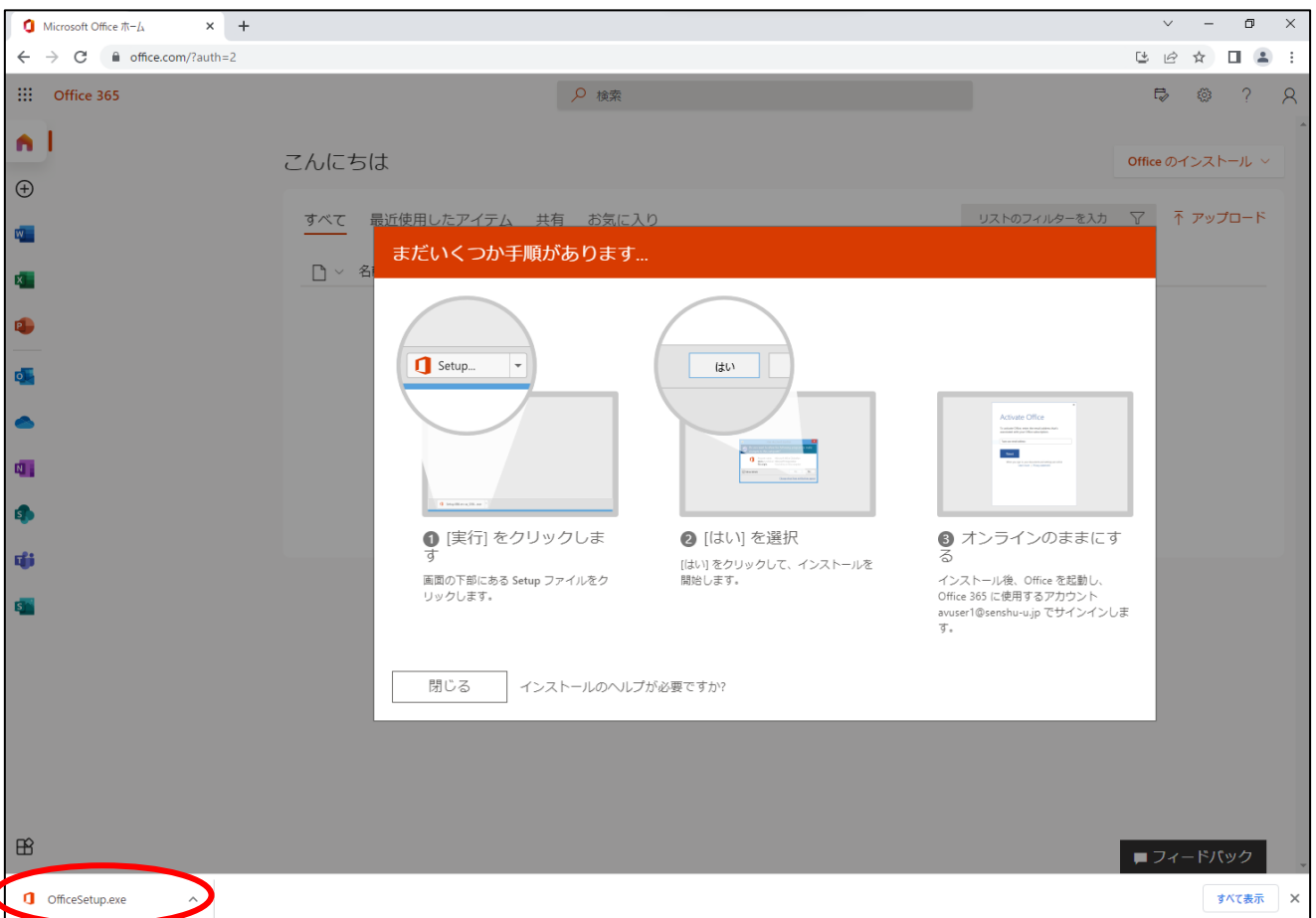
いいえ はい

⑤ 「Office のインストール」 → 「Office365 アプリ」 をクリックします。

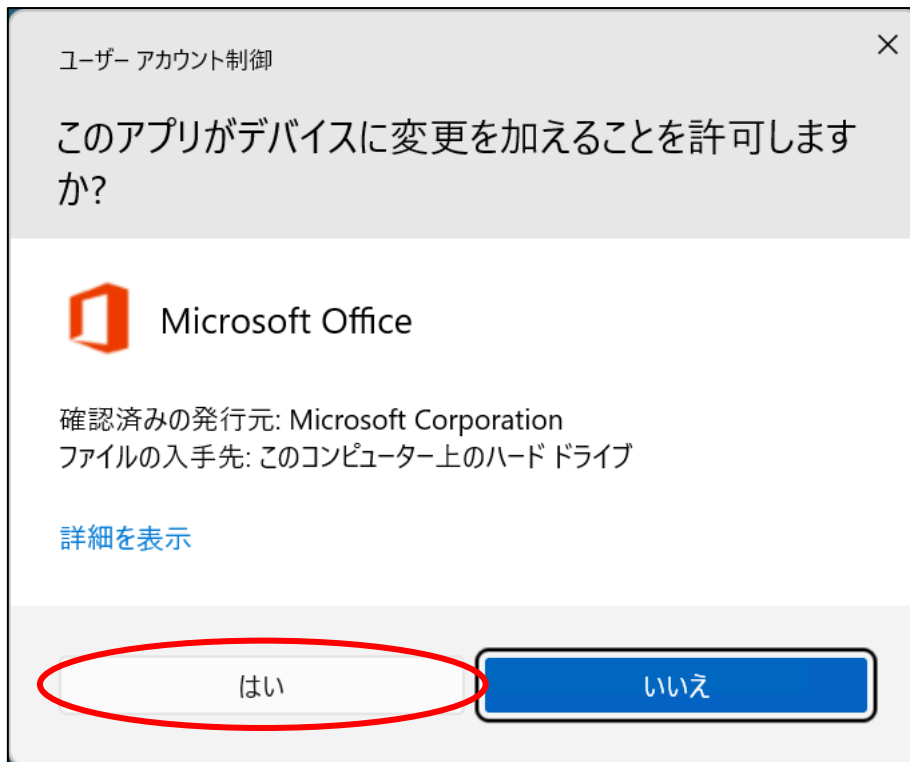


⑥ インストールするためのファイルがダウンロードされるので、そのファイルをクリックし、インストールを開始します。

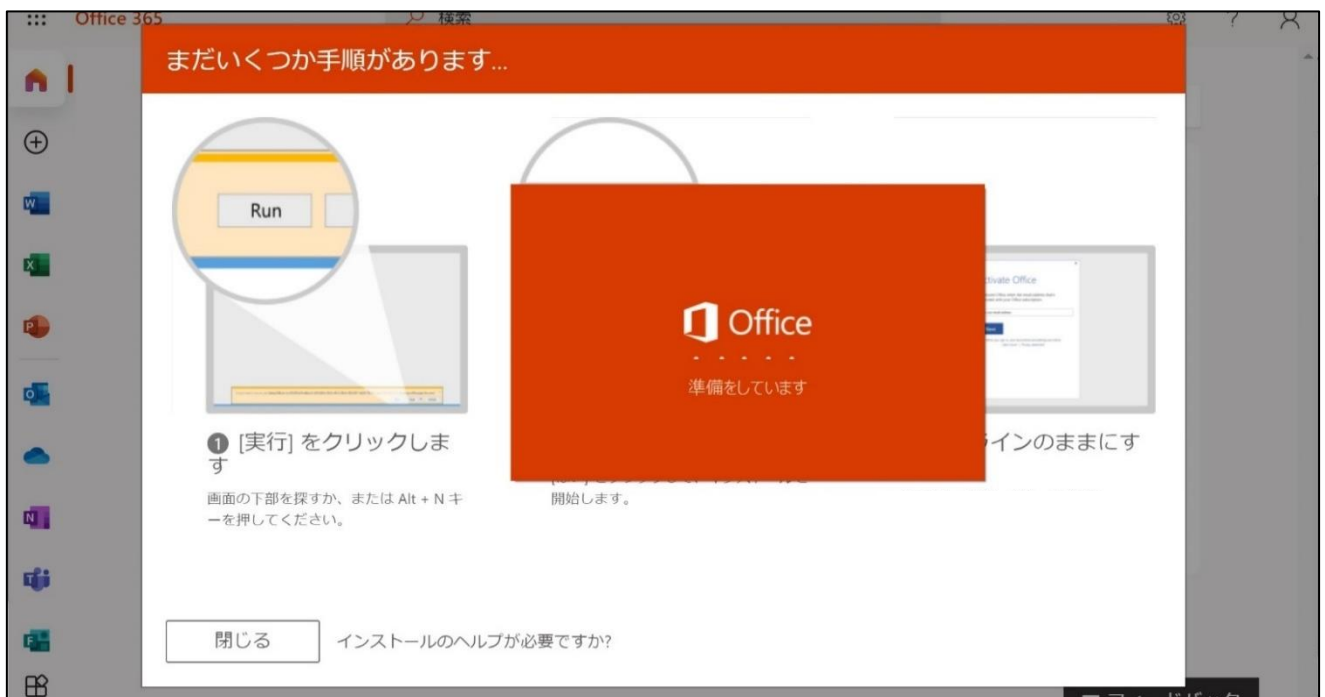
※パソコンの環境によって操作方法が異なる場合があります。



- ⑦ [ユーザーアカウント制御]で[はい]をクリックします。  
※[ユーザーアカウント制御]が表示されなければ⑧へ進んでください。



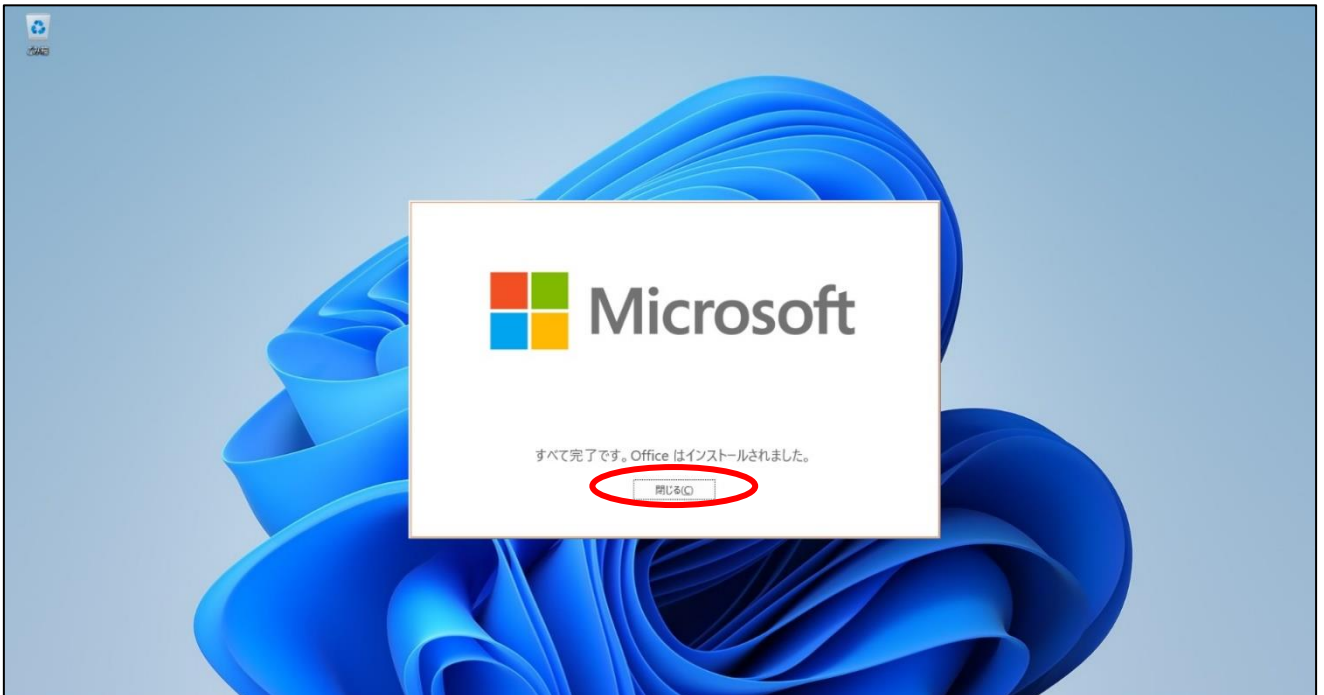
- ⑧ インストールが開始されます。  
※インターネット接続環境などにより、時間がかかる場合があります。





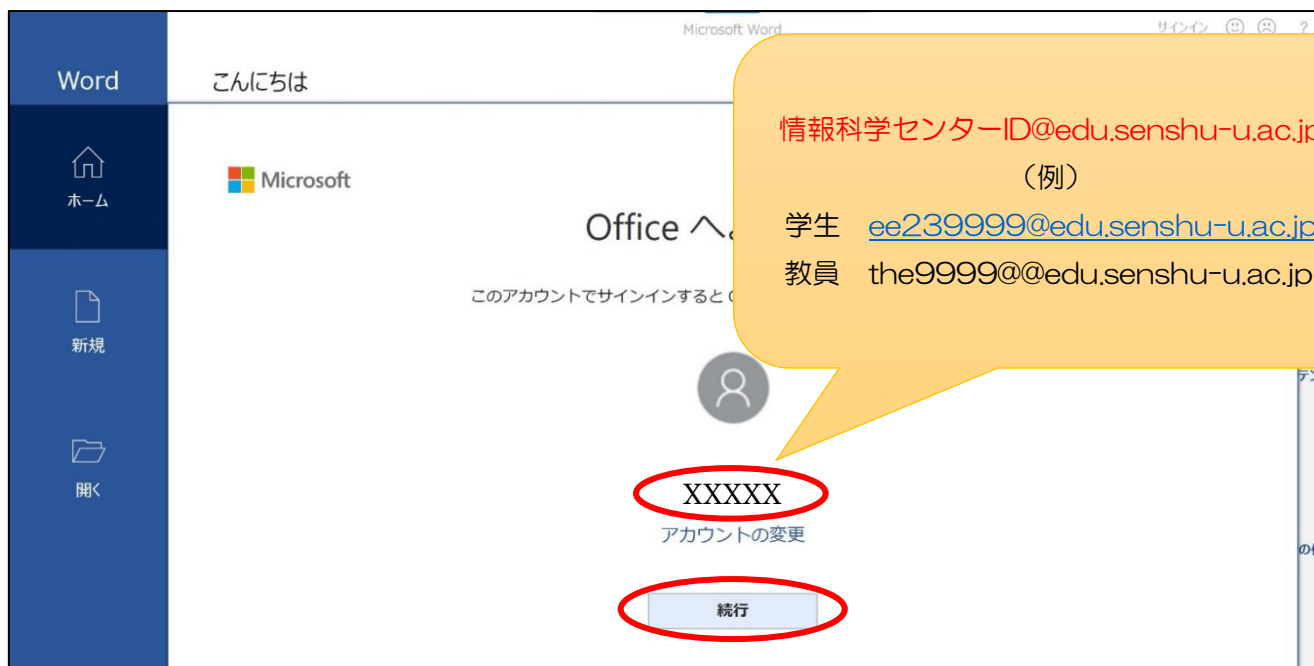
⑨ 「閉じる」をクリックします。

※パソコンの環境によって画面表示が異なる場合があります。



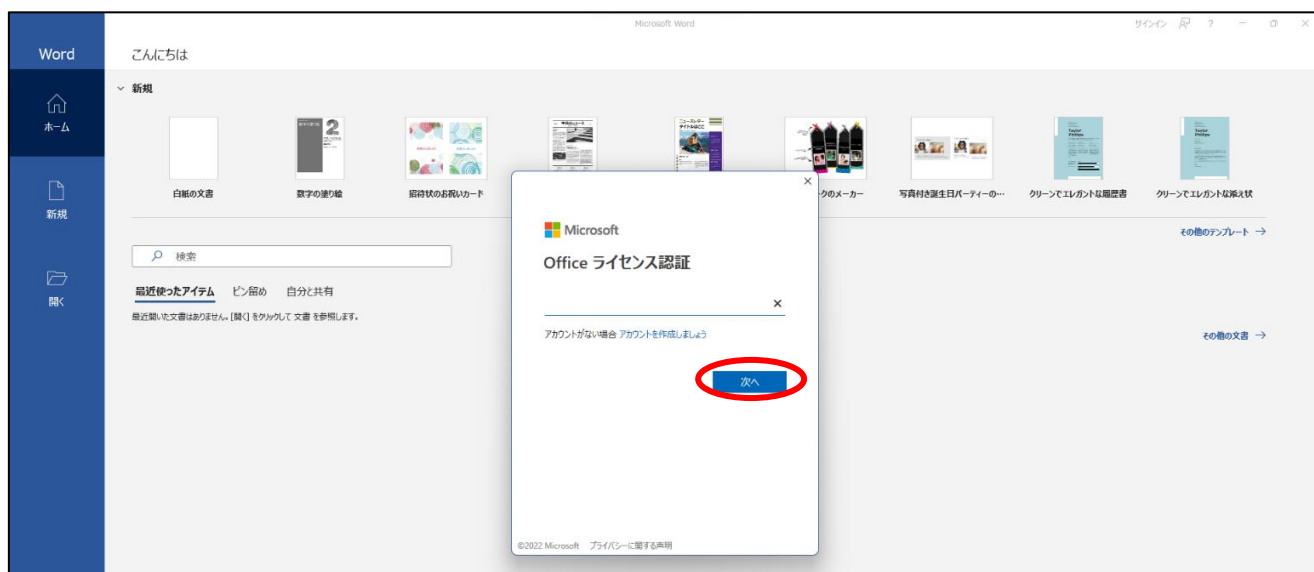
- ⑩ インストールされた Word など起動します。画面中央のアカウントがインストール時に利用した③のアカウントと同じであることを確認し、「続行」をクリックします。

※③のアカウントと同じでない場合は、「アカウントの変更」をクリックし、③のアカウントでサインインします。

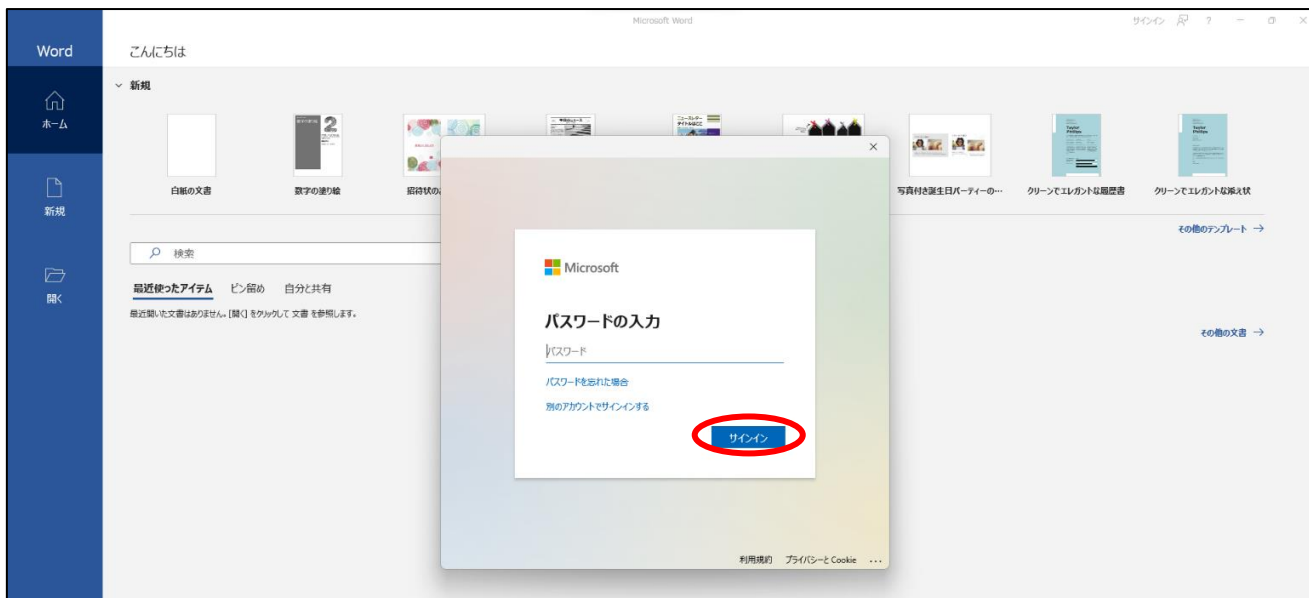


- ⑪ Office ライセンス認証画面で、③と同じユーザーIDを入力し「次へ」をクリックします。

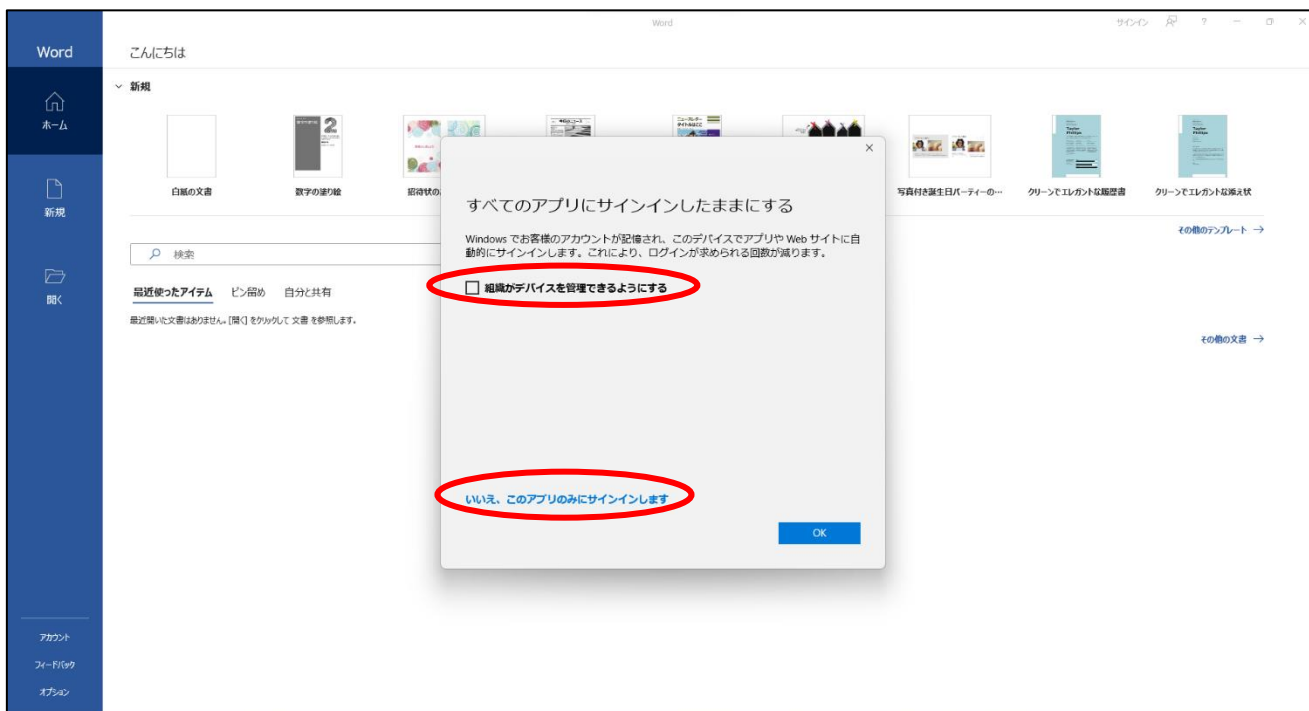
※この画面が表示されなかった場合は次へ進んでください。



- ⑫ パスワードを入力し、「サインイン」をクリックします。  
※この画面が表示されなかった場合は次へ進んでください。

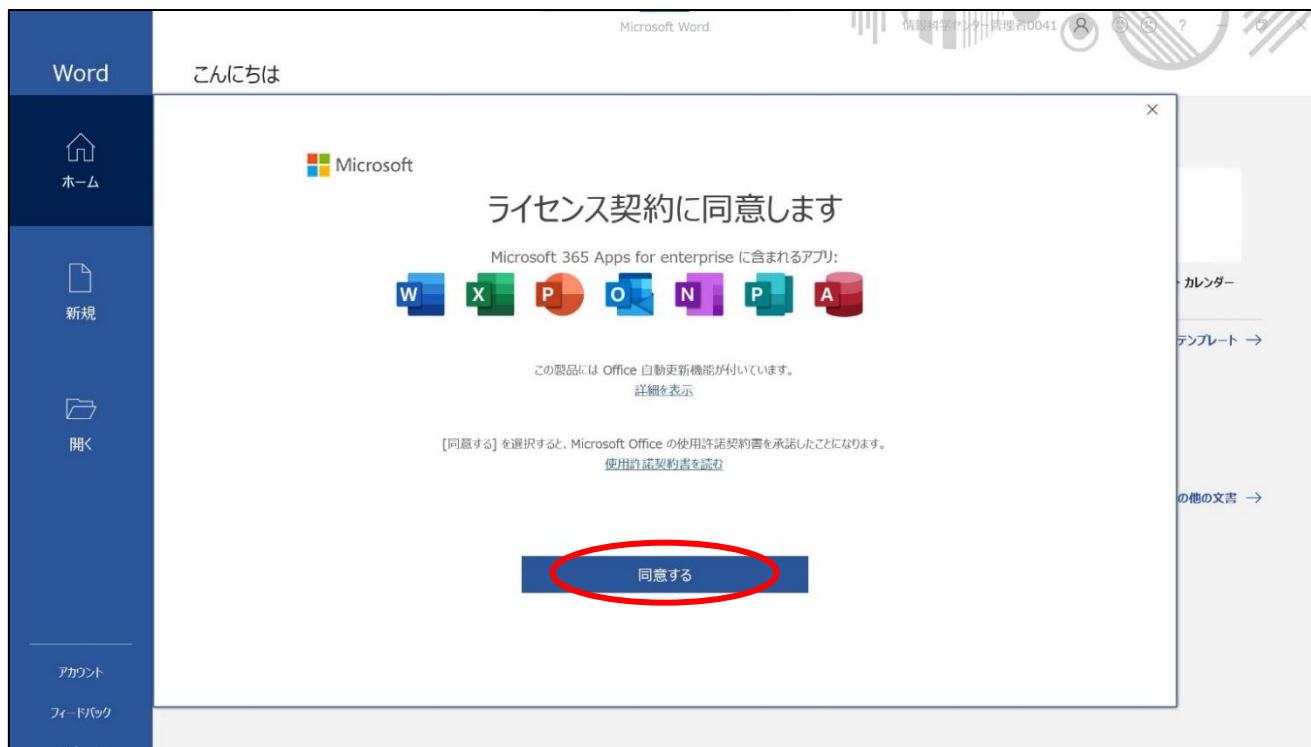


- ⑬ 「組織がデバイスを管理できるようにする」のチェックを外し、「いいえ、このアプリのみにサインインします」をクリックします。



※誤って「組織がデバイスを管理できるようにする」のチェックを入れ、「OK」をクリックした場合は、p9「※1.アカウント設定の変更」手順に進み、その設定を解除してください。

⑭ 「同意する」をクリックします。



⑮ これでインストールは完了です。p13「※2. ファイルの保存先について」を必ず確認してください。



## ※1. アカウント設定の変更

- ① 「完了」をクリックします。

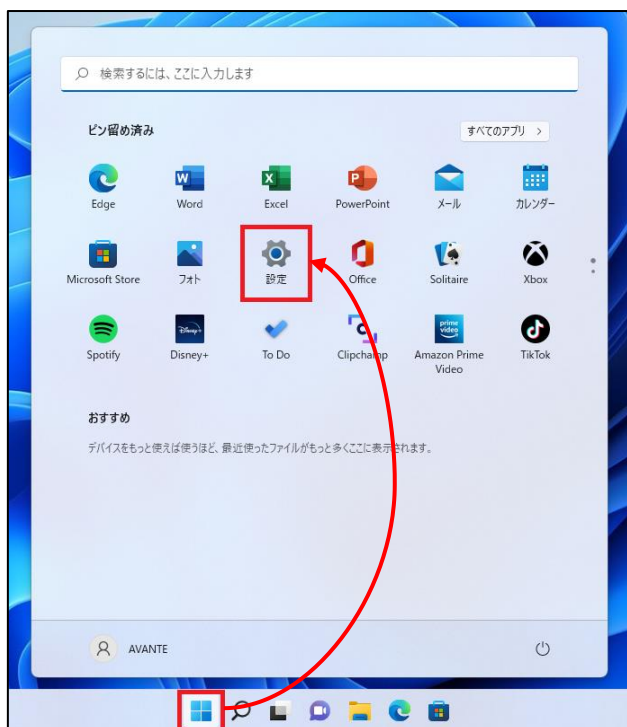


- ② 「同意する」をクリックします。

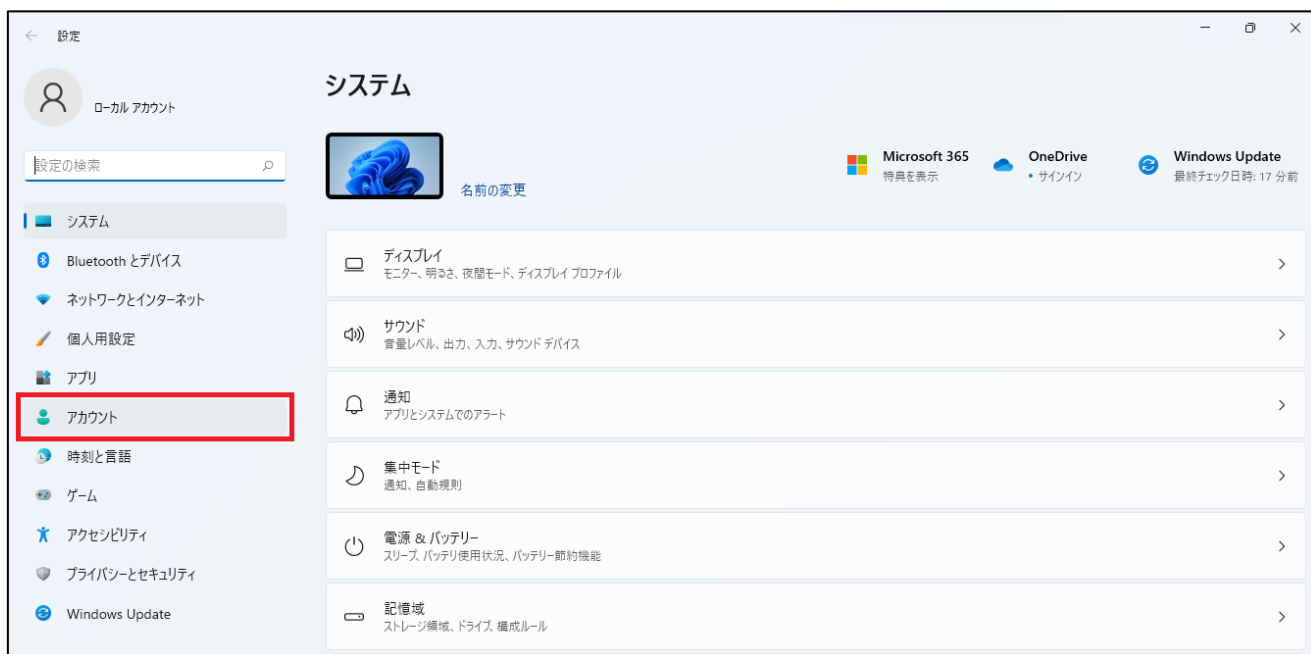


③ 開いている Word 等の Office アプリを閉じます。

④ 「スタート」 → 「設定」の順にクリックします。



⑤ 「アカウント」をクリックします。



⑥ 「職場または学校にアクセスする」をクリックします。



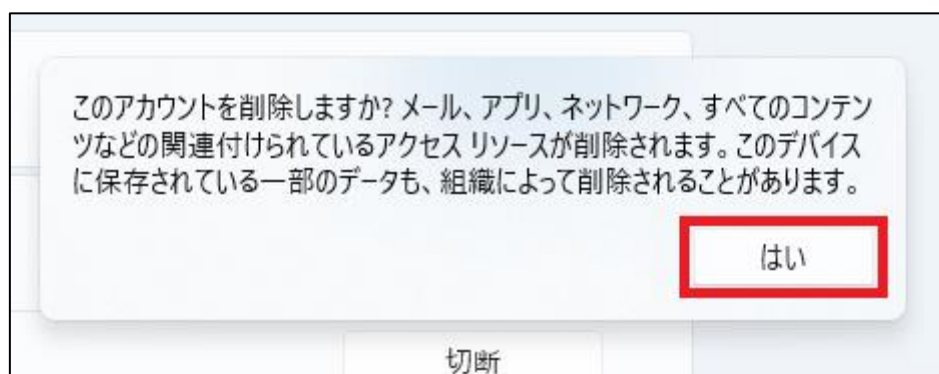
⑦ 大学のアカウントが表示されている項目をクリックします。



⑧ 「切断」をクリックします。



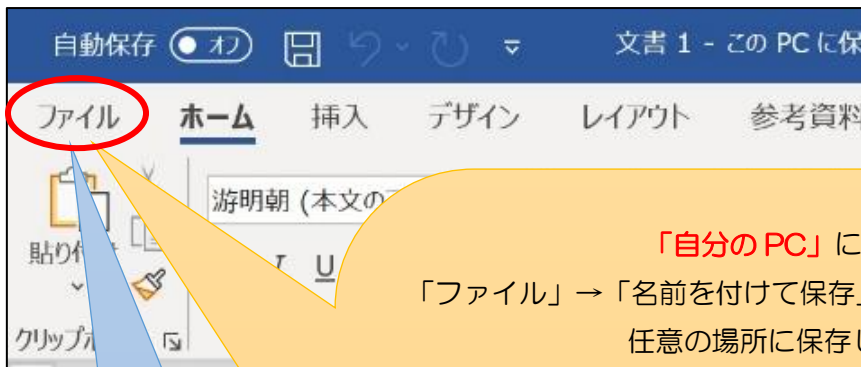
⑨ 確認画面で「はい」をクリックします。



⑩ 数秒待機して、大学のアカウントが表示されていた項目が消えたらアカウント設定の変更作業が完了です。

## ※2. ファイルの保存先について

ファイルを保存する際、自分のパソコン以外に、マイクロソフトのオンラインストレージサービス「OneDrive」を選択することができるので注意してください。



「自分のPC」に保存する場合  
「ファイル」→「名前を付けて保存」→「このPC」をクリックし、  
任意の場所に保存してください。



「OneDrive」に保存する場合  
「ファイル」→「名前を付けて保存」→「OneDrive」をクリックし、  
任意の場所に保存してください。

